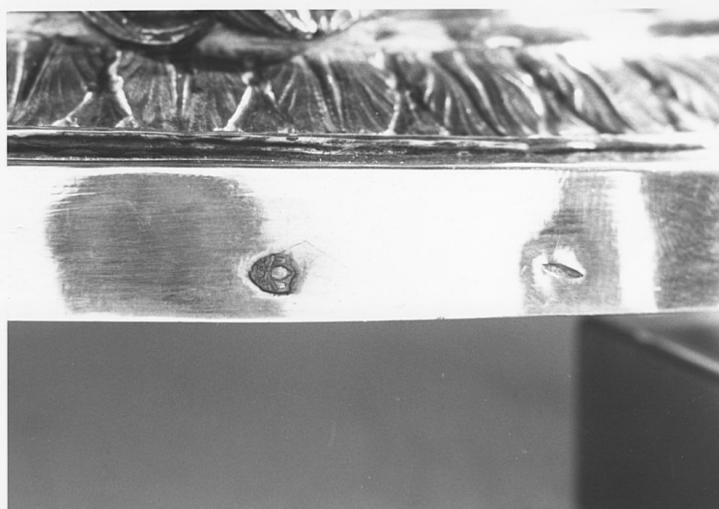


# SCHEDA



## CD - CODICI

TSK - Tipo scheda OA

LIR - Livello ricerca C

### NCT - CODICE UNIVOCO

NCTR - Codice regione 12

NCTN - Numero catalogo generale 00211874

ESC - Ente schedatore S50

ECP - Ente competente S50

## OG - OGGETTO

### OGT - OGGETTO

OGTD - Definizione calice

## LC - LOCALIZZAZIONE GEOGRAFICO-AMMINISTRATIVA

### PVC - LOCALIZZAZIONE GEOGRAFICO-AMMINISTRATIVA ATTUALE

PVCS - Stato Italia

PVCR - Regione Lazio

PVCP - Provincia VT

PVCC - Comune Soriano nel Cimino

### LDC - COLLOCAZIONE SPECIFICA

## DT - CRONOLOGIA

### DTZ - CRONOLOGIA GENERICA

DTZG - Secolo sec. XIX

DTZS - Frazione di secolo prima metà

### DTS - CRONOLOGIA SPECIFICA

DTSI - Da 1800

DTSF - A 1849

DTM - Motivazione cronologia analisi stilistica

## AU - DEFINIZIONE CULTURALE

### ATB - AMBITO CULTURALE

<b>ATBD - Denominazione</b>	ambito romano
<b>ATBM - Motivazione dell'attribuzione</b>	analisi stilistica
<b>MT - DATI TECNICI</b>	
<b>MTC - Materia e tecnica</b>	argento/ sbalzo/ incisione/ doratura/ fusione
<b>MIS - MISURE</b>	
<b>MISA - Altezza</b>	29
<b>MISD - Diametro</b>	15.8
<b>CO - CONSERVAZIONE</b>	
<b>STC - STATO DI CONSERVAZIONE</b>	
<b>STCC - Stato di conservazione</b>	buono
<b>DA - DATI ANALITICI</b>	
<b>DES - DESCRIZIONE</b>	
<b>DESO - Indicazioni sull'oggetto</b>	Piede scandito da due gradini: il primo è liscio, sul secondo ornato da motivi vegetali sono applicati tre cherubini; al di sopra altrettanti festoni sono uniti tra loro da angeli. Il nodo centrale, liscio, è sormontato da tre cherubini ognuno sorreggente tralci di vite ed un medaglione con i simboli della Passione. Sottocoppa baccellato nella parte inferiore, liscio in quella superiore. Qui di nuovo sono applicati tre cherubini che sorreggono festoni. Tutte le parti ornamentali sono a fusione.
<b>DESI - Codifica Iconclass</b>	NR (recupero pregresso)
<b>DESS - Indicazioni sul soggetto</b>	NR (recupero pregresso)
<b>STM - STEMMI, EMBLEMI, MARCHI</b>	
<b>STMC - Classe di appartenenza</b>	bollo
<b>STMQ - Qualificazione</b>	argentiere
<b>STMI - Identificazione</b>	non identificato
<b>STMU - Quantità</b>	3
<b>STMP - Posizione</b>	nel gradino della base, nella coppa, nel sottocoppa all'interno della base
<b>STMD - Descrizione</b>	bollo non identificato
<b>STM - STEMMI, EMBLEMI, MARCHI</b>	
<b>STMC - Classe di appartenenza</b>	bollo
<b>STMQ - Qualificazione</b>	camerale
<b>STMI - Identificazione</b>	n. 169
<b>STMP - Posizione</b>	nel gradino della base, nella coppa, nel sottocoppa all'interno della base
<b>STMD - Descrizione</b>	tiara e chiavi decussate. In uso dal 1815 al 1870
<b>NSC - Notizie storico-critiche</b>	Il pregevole oggetto è databile per i suoi caratteri stilistici alla prima metà del XIX secolo. Tale datazione è confermata dalla presenza del bollo camerale n. 169 (C.G. Bulgari, Argentieri, gemmari e orafi d'Italia, parte I, Roma 1958, p. 32) in uso dal 1815 al 1870.
<b>TU - CONDIZIONE GIURIDICA E VINCOLI</b>	
<b>CDG - CONDIZIONE GIURIDICA</b>	

<b>CDGG - Indicazione generica</b>	proprietà Ente religioso cattolico
------------------------------------	------------------------------------

#### **DO - FONTI E DOCUMENTI DI RIFERIMENTO**

##### **FTA - DOCUMENTAZIONE FOTOGRAFICA**

<b>FTAX - Genere</b>	documentazione allegata
----------------------	-------------------------

<b>FTAP - Tipo</b>	fotografia b/n
--------------------	----------------

<b>FTAN - Codice identificativo</b>	SBAS RM 122457
-------------------------------------	----------------

##### **FTA - DOCUMENTAZIONE FOTOGRAFICA**

<b>FTAX - Genere</b>	documentazione allegata
----------------------	-------------------------

<b>FTAP - Tipo</b>	fotografia b/n
--------------------	----------------

#### **AD - ACCESSO AI DATI**

##### **ADS - SPECIFICHE DI ACCESSO AI DATI**

<b>ADSP - Profilo di accesso</b>	3
----------------------------------	---

<b>ADSM - Motivazione</b>	scheda di bene non adeguatamente sorvegliabile
---------------------------	--

#### **CM - COMPILAZIONE**

##### **CMP - COMPILAZIONE**

<b>CMPD - Data</b>	1984
--------------------	------

<b>CMPN - Nome</b>	Russo L.
--------------------	----------

<b>FUR - Funzionario responsabile</b>	Pedrocchi A.M.
---------------------------------------	----------------

##### **RVM - TRASCRIZIONE PER INFORMATIZZAZIONE**

<b>RVMD - Data</b>	2006
--------------------	------

<b>RVMN - Nome</b>	ARTPAST/ Pomponi M.
--------------------	---------------------

##### **AGG - AGGIORNAMENTO - REVISIONE**

<b>AGGD - Data</b>	2005
--------------------	------

<b>AGGN - Nome</b>	ARTPAST/ Pomponi M.
--------------------	---------------------

<b>AGGF - Funzionario responsabile</b>	NR (recupero pregresso)
--	-------------------------