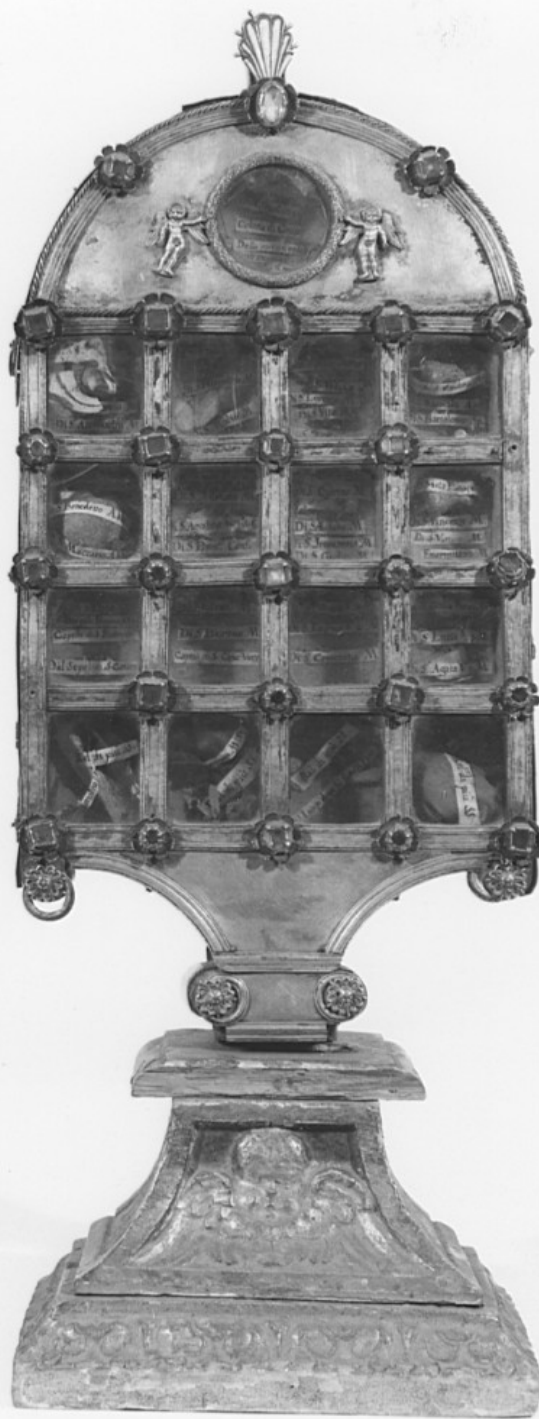


SCHEDA



CD - CODICI

| | |
|---------------------------------|----------|
| TSK - Tipo scheda | OA |
| LIR - Livello ricerca | C |
| NCT - CODICE UNIVOCO | |
| NCTR - Codice regione | 12 |
| NCTN - Numero catalogo generale | 00219633 |
| ESC - Ente schedatore | S50 |
| ECP - Ente competente | S50 |

OG - OGGETTO

OGT - OGGETTO**OGTD - Definizione** reliquiario**OGTT - Tipologia** a tabella**LC - LOCALIZZAZIONE GEOGRAFICO-AMMINISTRATIVA****PVC - LOCALIZZAZIONE GEOGRAFICO-AMMINISTRATIVA ATTUALE****PVCS - Stato** Italia**PVCR - Regione** Lazio**PVCP - Provincia** VT**PVCC - Comune** Soriano nel Cimino**LDC - COLLOCAZIONE SPECIFICA****DT - CRONOLOGIA****DTZ - CRONOLOGIA GENERICA****DTZG - Secolo** sec. XVIII**DTZS - Frazione di secolo** metà**DTS - CRONOLOGIA SPECIFICA****DTSI - Da** 1750**DTSF - A** 1750**DTM - Motivazione cronologia** analisi stilistica**AU - DEFINIZIONE CULTURALE****ATB - AMBITO CULTURALE****ATBD - Denominazione** ambito laziale**ATBM - Motivazione dell'attribuzione** analisi stilistica**MT - DATI TECNICI****MTC - Materia e tecnica** ottone**MTC - Materia e tecnica** legno/ intaglio/ doratura**MTC - Materia e tecnica** vetro**MIS - MISURE****MISA - Altezza** 53**MISL - Larghezza** 25.2**MISP - Profondità** 4.6**MISV - Varie** esclusa la base**CO - CONSERVAZIONE****STC - STATO DI CONSERVAZIONE****STCC - Stato di conservazione** discreto**DA - DATI ANALITICI****DES - DESCRIZIONE****DESO - Indicazioni sull'oggetto**

Il reliquiario ha sezione rettangolare; è sormontato da una centina in cui si apre la finestrella per la visione delle reliquie, con cornice vegetale e sorretta da due angeli. La fronte del reliquiario, rettangolare, è suddivisa in 16 finestrelle (4 su 4 file) separate da fasce metalliche ai cui incroci sono posti castoni. E' sostenuto da una base trapezoidale con i lati curvi infissa in un supporto ligneo dorato.

| | |
|---|---|
| DESI - Codifica Iconclass | NR (recupero pregresso) |
| DESS - Indicazioni sul soggetto | NR (recupero pregresso) |
| NSC - Notizie storico-critiche | Il reliquiario, nonostante le forme protorinascimentali, è probabilmente databile alla metà del XVIII secolo. La base lignea, decorata da un cherubino rozzamente eseguito, probabilmente non è pertinente. |
| TU - CONDIZIONE GIURIDICA E VINCOLI | |
| CDG - CONDIZIONE GIURIDICA | |
| CDGG - Indicazione generica | proprietà Ente religioso cattolico |
| DO - FONTI E DOCUMENTI DI RIFERIMENTO | |
| FTA - DOCUMENTAZIONE FOTOGRAFICA | |
| FTAX - Genere | documentazione allegata |
| FTAP - Tipo | fotografia b/n |
| FTAN - Codice identificativo | SBAS RM 126406 |
| AD - ACCESSO AI DATI | |
| ADS - SPECIFICHE DI ACCESSO AI DATI | |
| ADSP - Profilo di accesso | 3 |
| ADSM - Motivazione | scheda di bene non adeguatamente sorvegliabile |
| CM - COMPILAZIONE | |
| CMP - COMPILAZIONE | |
| CMPD - Data | 1985 |
| CMPN - Nome | Russo L. |
| FUR - Funzionario responsabile | Pedrocchi A.M. |
| RVM - TRASCRIZIONE PER INFORMATIZZAZIONE | |
| RVMD - Data | 2006 |
| RVMN - Nome | ARTPAST/ Pomponi M. |
| AGG - AGGIORNAMENTO - REVISIONE | |
| AGGD - Data | 2005 |
| AGGN - Nome | ARTPAST/ Pomponi M. |
| AGGF - Funzionario responsabile | NR (recupero pregresso) |