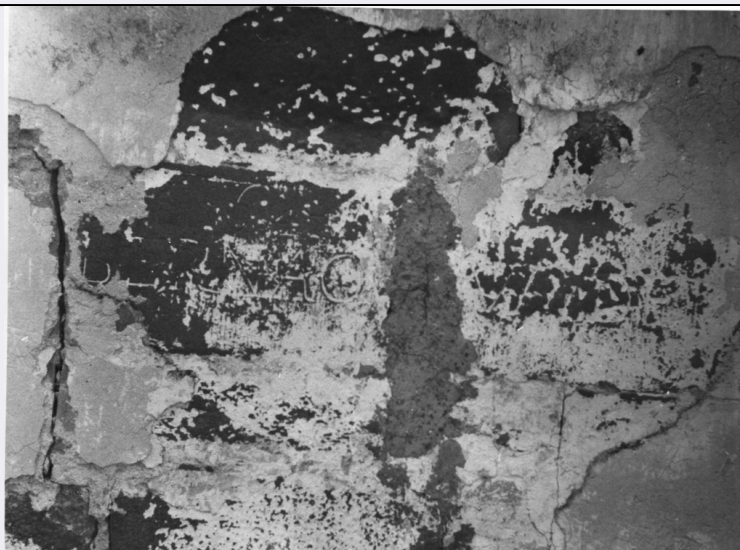


SCHEDA



CD - CODICI

TSK - Tipo scheda OA

LIR - Livello ricerca C

NCT - CODICE UNIVOCO

NCTR - Codice regione 12

NCTN - Numero catalogo generale 00172508

ESC - Ente schedatore S50

ECP - Ente competente S50

OG - OGGETTO

OGT - OGGETTO

OGTD - Definizione lapide

LC - LOCALIZZAZIONE GEOGRAFICO-AMMINISTRATIVA

PVC - LOCALIZZAZIONE GEOGRAFICO-AMMINISTRATIVA ATTUALE

PVCS - Stato Italia

PVCR - Regione Lazio

PVCP - Provincia RI

PVCC - Comune Amatrice

LDC - COLLOCAZIONE SPECIFICA

UB - UBICAZIONE E DATI PATRIMONIALI

UBO - Ubicazione originaria OR

DT - CRONOLOGIA

DTZ - CRONOLOGIA GENERICA

DTZG - Secolo sec. XVII

DTS - CRONOLOGIA SPECIFICA

DTSI - Da 1647

DTSF - A 1647

DTM - Motivazione cronologia data

AU - DEFINIZIONE CULTURALE	
ATB - AMBITO CULTURALE	
ATBD - Denominazione	ambito reatino
ATBM - Motivazione dell'attribuzione	analisi stilistica
MT - DATI TECNICI	
MTC - Materia e tecnica	pietra arenaria/ incisione
MIS - MISURE	
MISU - Unità	cm.
MISA - Altezza	34
MISL - Larghezza	120
CO - CONSERVAZIONE	
STC - STATO DI CONSERVAZIONE	
STCC - Stato di conservazione	cattivo
DA - DATI ANALITICI	
DES - DESCRIZIONE	
DESO - Indicazioni sull'oggetto	Concio rettangolare con iscrizione incisa.
DESI - Codifica Iconclass	NR (recupero pregresso)
DESS - Indicazioni sul soggetto	NR (recupero pregresso)
ISR - ISCRIZIONI	
ISRC - Classe di appartenenza	documentaria
ISRS - Tecnica di scrittura	a incisione
ISRP - Posizione	NR (recupero pregresso)
ISRI - Trascrizione	1647/ BERNAO... VADET...
NSC - Notizie storico-critiche	La data si riferisce probabilmente all'epoca di fondazione della chiesa; il nome inciso appartiene forse a colui che ne promosse o sovvenzionò la costruzione.
TU - CONDIZIONE GIURIDICA E VINCOLI	
CDG - CONDIZIONE GIURIDICA	
CDGG - Indicazione generica	detenzione Ente religioso cattolico
DO - FONTI E DOCUMENTI DI RIFERIMENTO	
FTA - DOCUMENTAZIONE FOTOGRAFICA	
FTAX - Genere	documentazione allegata
FTAP - Tipo	fotografia b/n
FTAN - Codice identificativo	SBAS RM 87186
AD - ACCESSO AI DATI	
ADS - SPECIFICHE DI ACCESSO AI DATI	
ADSP - Profilo di accesso	3
ADSM - Motivazione	scheda di bene non adeguatamente sorvegliabile

CM - COMPILAZIONE**CMP - COMPILAZIONE****CMPD - Data** 1980**CMPN - Nome** Pellizzari S.**FUR - Funzionario responsabile** Pedrocchi A. M.**RVM - TRASCRIZIONE PER INFORMATIZZAZIONE****RVMD - Data** 2005**RVMN - Nome** ARTPAST**AGG - AGGIORNAMENTO - REVISIONE****AGGD - Data** 2005**AGGN - Nome** ARTPAST**AGGF - Funzionario responsabile** NR (recupero pregresso)**ISP - ISPEZIONI****ISPD - Data** 1994**ISPN - Funzionario responsabile** Englen A.