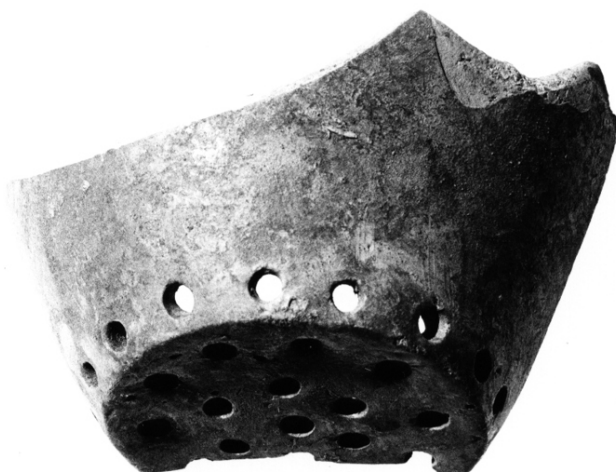


SCHEDA



CD - CODICI

TSK - Tipo scheda OA

LIR - Livello ricerca C

NCT - CODICE UNIVOCO

NCTR - Codice regione 12

NCTN - Numero catalogo generale 00144560

ESC - Ente schedatore S50

ECP - Ente competente S50

OG - OGGETTO

OGT - OGGETTO

OGTD - Definizione pentola

OGTV - Identificazione frammento

LC - LOCALIZZAZIONE GEOGRAFICO-AMMINISTRATIVA

PVC - LOCALIZZAZIONE GEOGRAFICO-AMMINISTRATIVA ATTUALE

PVCS - Stato Italia

PVCR - Regione Lazio

PVCP - Provincia VT

PVCC - Comune Tuscania

LDC - COLLOCAZIONE SPECIFICA

LDCU - Denominazione spazio viabilistico NR (recupero pregresso)

LDCM - Denominazione raccolta Museo Archeologico Nazionale

LDCS - Specifiche deposito presso Colle San Pietro

LA - ALTRE LOCALIZZAZIONI GEOGRAFICO-AMMINISTRATIVE

TCL - Tipo di localizzazione	luogo di provenienza
-------------------------------------	----------------------

PRV - LOCALIZZAZIONE GEOGRAFICO-AMMINISTRATIVA

PRVS - Stato	Italia
---------------------	--------

PRVR - Regione	Lazio
-----------------------	-------

PRVP - Provincia	VT
-------------------------	----

PRVC - Comune	Tuscania
----------------------	----------

PRC - COLLOCAZIONE SPECIFICA

PRCS - Specifiche	pozzo Via dell'Annessione
--------------------------	---------------------------

DT - CRONOLOGIA

DTZ - CRONOLOGIA GENERICA

DTZG - Secolo	sec. XIII
----------------------	-----------

DTZS - Frazione di secolo	seconda metà
----------------------------------	--------------

DTS - CRONOLOGIA SPECIFICA

DTSI - Da	1250
------------------	------

DTSF - A	1299
-----------------	------

DTM - Motivazione cronologia	analisi stilistica
-------------------------------------	--------------------

AU - DEFINIZIONE CULTURALE

ATB - AMBITO CULTURALE

ATBD - Denominazione	manifattura viterbese
-----------------------------	-----------------------

ATBM - Motivazione dell'attribuzione	analisi stilistica
---	--------------------

MT - DATI TECNICI

MTC - Materia e tecnica	ceramica/ invetriatura
--------------------------------	------------------------

MIS - MISURE

MISU - Unità	cm.
---------------------	-----

MISA - Altezza	8.4
-----------------------	-----

MISD - Diametro	9.7
------------------------	-----

MISV - Varie	Fori MISD: 0.8.
---------------------	-----------------

CO - CONSERVAZIONE

STC - STATO DI CONSERVAZIONE

STCC - Stato di conservazione	mediocre
--------------------------------------	----------

DA - DATI ANALITICI

DES - DESCRIZIONE

DESO - Indicazioni sull'oggetto	Frammento di casseruola con impasto depurato rosato. Superfici ricoperte da vetrina piombifera di color nocciola. Privo di decorazione presenta una serie di fori sul fondo e lungo la base della parete.
--	---

DESI - Codifica Iconclass	NR (recupero pregresso)
----------------------------------	-------------------------

DESS - Indicazioni sul soggetto	NR (recupero pregresso)
--	-------------------------

NSC - Notizie storico-critiche	La presenza di fori fa supporre trattarsi di uno scola formaggio.
---------------------------------------	---

TU - CONDIZIONE GIURIDICA E VINCOLI

CDG - CONDIZIONE GIURIDICA

CDGG - Indicazione	
---------------------------	--

generica	proprietà Stato
CDGS - Indicazione specifica	Museo Archeologico Nazionale
CDGI - Indirizzo	piazza Madonna del Rosario, Tuscania (VT)
DO - FONTI E DOCUMENTI DI RIFERIMENTO	
FTA - DOCUMENTAZIONE FOTOGRAFICA	
FTAX - Genere	documentazione allegata
FTAP - Tipo	fotografia b/n
FTAN - Codice identificativo	SBAS RM 58876
AD - ACCESSO AI DATI	
ADS - SPECIFICHE DI ACCESSO AI DATI	
ADSP - Profilo di accesso	1
ADSM - Motivazione	scheda contenente dati liberamente accessibili
CM - COMPILAZIONE	
CMP - COMPILAZIONE	
CMPD - Data	1977
CMPN - Nome	Picchetto F.
FUR - Funzionario responsabile	Pedrocchi A. M.
RVM - TRASCRIZIONE PER INFORMATIZZAZIONE	
RVMD - Data	2005
RVMN - Nome	ARTPAST
AGG - AGGIORNAMENTO - REVISIONE	
AGGD - Data	2005
AGGN - Nome	ARTPAST
AGGF - Funzionario responsabile	NR (recupero pregresso)