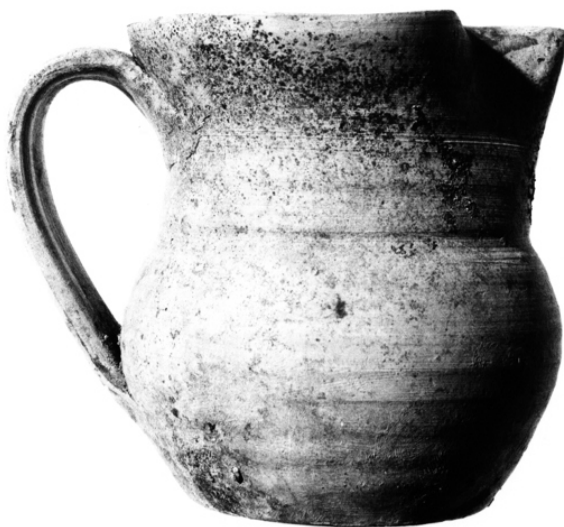


SCHEDA



CD - CODICI

TSK - Tipo scheda OA

LIR - Livello ricerca C

NCT - CODICE UNIVOCO

NCTR - Codice regione 12

NCTN - Numero catalogo generale 00144597

ESC - Ente schedatore S50

ECP - Ente competente S50

OG - OGGETTO

OGT - OGGETTO

OGTD - Definizione boccale

LC - LOCALIZZAZIONE GEOGRAFICO-AMMINISTRATIVA

PVC - LOCALIZZAZIONE GEOGRAFICO-AMMINISTRATIVA ATTUALE

PVCS - Stato Italia

PVCR - Regione Lazio

PVCP - Provincia VT

PVCC - Comune Tuscania

LDC - COLLOCAZIONE SPECIFICA

LDCU - Denominazione spazio viabilistico NR (recupero pregresso)

LDCM - Denominazione raccolta Museo Archeologico Nazionale

LDCS - Specifiche	deposito presso Colle San Pietro
LA - ALTRE LOCALIZZAZIONI GEOGRAFICO-AMMINISTRATIVE	
TCL - Tipo di localizzazione	luogo di provenienza
PRV - LOCALIZZAZIONE GEOGRAFICO-AMMINISTRATIVA	
PRVS - Stato	Italia
PRVR - Regione	Lazio
PRVP - Provincia	VT
PRVC - Comune	Tuscania
PRVL - Località	Colle S. Pietro
PRC - COLLOCAZIONE SPECIFICA	
PRCS - Specifiche	pozzo 11 (74/ L 90)
DT - CRONOLOGIA	
DTZ - CRONOLOGIA GENERICA	
DTZG - Secolo	sec. XIII
DTS - CRONOLOGIA SPECIFICA	
DTSI - Da	1200
DTSF - A	1299
DTM - Motivazione cronologia	analisi stilistica
AU - DEFINIZIONE CULTURALE	
ATB - AMBITO CULTURALE	
ATBD - Denominazione	manifattura viterbese
ATBM - Motivazione dell'attribuzione	analisi stilistica
MT - DATI TECNICI	
MTC - Materia e tecnica	ceramica/ modellatura al tornio
MIS - MISURE	
MISU - Unità	cm.
MISA - Altezza	10.5
MISD - Diametro	9.6
CO - CONSERVAZIONE	
STC - STATO DI CONSERVAZIONE	
STCC - Stato di conservazione	discreto
DA - DATI ANALITICI	
DES - DESCRIZIONE	
DESO - Indicazioni sull'oggetto	Brocca a corpo globulare, alto collo cilindrico, larga bocca trilobata espansa, ansa a nastro. Impasto molto depurato, rosato. Superficie interna annerita dal fuoco, superficie esterna con striature di tornio sia sul corpo che sul collo.
DESI - Codifica Iconclass	NR (recupero pregresso)
DESS - Indicazioni sul soggetto	NR (recupero pregresso)
TU - CONDIZIONE GIURIDICA E VINCOLI	
CDG - CONDIZIONE GIURIDICA	

CDGG - Indicazione generica	proprietà Stato
CDGS - Indicazione specifica	Museo Archeologico Nazionale
CDGI - Indirizzo	piazza Madonna del Rosario, Tuscania (VT)
DO - FONTI E DOCUMENTI DI RIFERIMENTO	
FTA - DOCUMENTAZIONE FOTOGRAFICA	
FTAX - Genere	documentazione allegata
FTAP - Tipo	fotografia b/n
FTAN - Codice identificativo	SBAS RM 58712
FTA - DOCUMENTAZIONE FOTOGRAFICA	
FTAX - Genere	documentazione allegata
FTAP - Tipo	fotografia b/n
FTAN - Codice identificativo	SBAS RM 58720
AD - ACCESSO AI DATI	
ADS - SPECIFICHE DI ACCESSO AI DATI	
ADSP - Profilo di accesso	1
ADSM - Motivazione	scheda contenente dati liberamente accessibili
CM - COMPILAZIONE	
CMP - COMPILAZIONE	
CMPD - Data	1977
CMPN - Nome	Picchetto F.
FUR - Funzionario responsabile	Pedrocchi A. M.
RVM - TRASCRIZIONE PER INFORMATIZZAZIONE	
RVMD - Data	2005
RVMN - Nome	ARTPAST
AGG - AGGIORNAMENTO - REVISIONE	
AGGD - Data	2005
AGGN - Nome	ARTPAST
AGGF - Funzionario responsabile	NR (recupero pregresso)