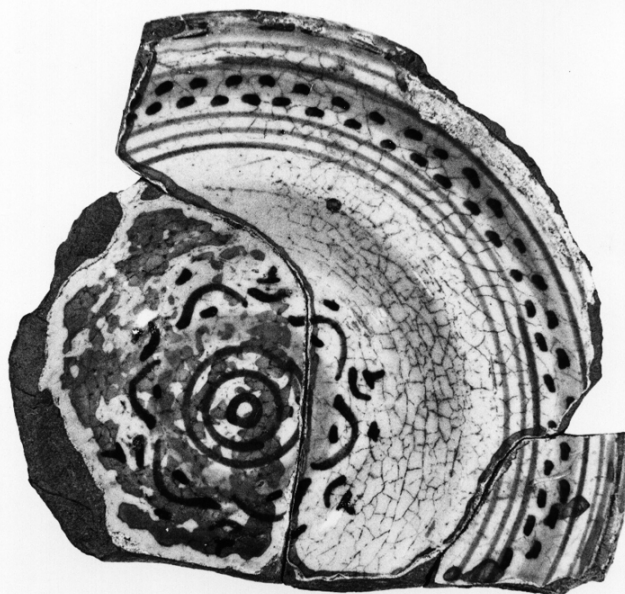


SCHEDA



CD - CODICI

TSK - Tipo scheda	OA
LIR - Livello ricerca	C
NCT - CODICE UNIVOCO	
NCTR - Codice regione	12
NCTN - Numero catalogo generale	00144647
ESC - Ente schedatore	S50
ECP - Ente competente	S50

OG - OGGETTO

OGT - OGGETTO

OGTD - Definizione	piattello
OGTV - Identificazione	frammento

LC - LOCALIZZAZIONE GEOGRAFICO-AMMINISTRATIVA

PVC - LOCALIZZAZIONE GEOGRAFICO-AMMINISTRATIVA ATTUALE

PVCS - Stato	Italia
PVCR - Regione	Lazio
PVCP - Provincia	VT
PVCC - Comune	Tuscania

LDC - COLLOCAZIONE SPECIFICA

LDCU - Denominazione spazio viabilistico	NR (recupero pregresso)
LDCM - Denominazione raccolta	Museo Archeologico Nazionale
LDCS - Specifiche	deposito presso Colle San Pietro

LA - ALTRE LOCALIZZAZIONI GEOGRAFICO-AMMINISTRATIVE

TCL - Tipo di localizzazione	luogo di provenienza
-------------------------------------	----------------------

PRV - LOCALIZZAZIONE GEOGRAFICO-AMMINISTRATIVA

PRVS - Stato	Italia
---------------------	--------

PRVR - Regione	Lazio
-----------------------	-------

PRVP - Provincia	VT
-------------------------	----

PRVC - Comune	Tuscania
----------------------	----------

PRC - COLLOCAZIONE SPECIFICA

PRCS - Specifiche	pozzo ignoto
--------------------------	--------------

DT - CRONOLOGIA

DTZ - CRONOLOGIA GENERICA

DTZG - Secolo	sec. XVI
----------------------	----------

DTS - CRONOLOGIA SPECIFICA

DTSI - Da	1500
------------------	------

DTSF - A	1599
-----------------	------

DTM - Motivazione cronologia	analisi stilistica
-------------------------------------	--------------------

AU - DEFINIZIONE CULTURALE

ATB - AMBITO CULTURALE

ATBD - Denominazione	manifattura toscana
-----------------------------	---------------------

ATBM - Motivazione dell'attribuzione	analisi stilistica
---	--------------------

MT - DATI TECNICI

MTC - Materia e tecnica	maiolica/ smaltura stannifera
--------------------------------	-------------------------------

MIS - MISURE

MISU - Unità	cm.
---------------------	-----

MISA - Altezza	3.1
-----------------------	-----

MISD - Diametro	14
------------------------	----

CO - CONSERVAZIONE

STC - STATO DI CONSERVAZIONE

STCC - Stato di conservazione	discreto
--------------------------------------	----------

STCS - Indicazioni specifiche	Ricomposto da tre frammenti.
--------------------------------------	------------------------------

DA - DATI ANALITICI

DES - DESCRIZIONE

DESO - Indicazioni sull'oggetto	A pareti svasate con piccola tesa leggermente inclinata ad orlo distinto su base concava. Decorazioni in giallo, ferraccia e blu composta da circonferenze concentriche che racchiudono un fiore multipetalo.
--	---

DESI - Codifica Iconclass	NR (recupero pregresso)
----------------------------------	-------------------------

DESS - Indicazioni sul soggetto	NR (recupero pregresso)
--	-------------------------

NSC - Notizie storico-critiche	L'ingobbatura bianca sotto lo smalto era usata per dare più corpo al suddetto perchè povero di stagno e quindi poco coprente. Questa pratica era usata dalle manifatture minori a causa dell'alto costo dello stagno.
---------------------------------------	---

TU - CONDIZIONE GIURIDICA E VINCOLI

CDG - CONDIZIONE GIURIDICA

CDGG - Indicazione generica	proprietà Stato
CDGS - Indicazione specifica	Museo Archeologico Nazionale
CDGI - Indirizzo	piazza Madonna del Rosario, Tuscania (VT)

DO - FONTI E DOCUMENTI DI RIFERIMENTO**FTA - DOCUMENTAZIONE FOTOGRAFICA**

FTAX - Genere	documentazione allegata
FTAP - Tipo	fotografia b/n
FTAN - Codice identificativo	SBAS RM 58812

AD - ACCESSO AI DATI**ADS - SPECIFICHE DI ACCESSO AI DATI**

ADSP - Profilo di accesso	1
ADSM - Motivazione	scheda contenente dati liberamente accessibili

CM - COMPILAZIONE**CMP - COMPILAZIONE**

CMPD - Data	1977
CMPN - Nome	Picchetto F.
FUR - Funzionario responsabile	Pedrocchi A. M.

RVM - TRASCRIZIONE PER INFORMATIZZAZIONE

RVMD - Data	2005
RVMN - Nome	ARTPAST

AGG - AGGIORNAMENTO - REVISIONE

AGGD - Data	2005
AGGN - Nome	ARTPAST
AGGF - Funzionario responsabile	NR (recupero pregresso)