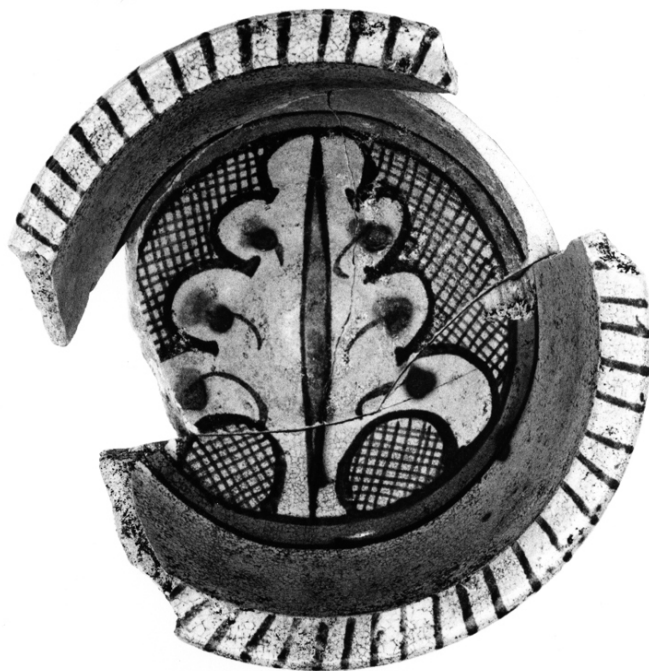


SCHEDA



CD - CODICI

| | |
|---------------------------------|----------|
| TSK - Tipo scheda | OA |
| LIR - Livello ricerca | C |
| NCT - CODICE UNIVOCO | |
| NCTR - Codice regione | 12 |
| NCTN - Numero catalogo generale | 00144677 |
| ESC - Ente schedatore | S50 |
| ECP - Ente competente | S50 |

OG - OGGETTO

OGT - OGGETTO

| | |
|------------------------|-----------|
| OGTD - Definizione | ciotola |
| OGTV - Identificazione | frammento |

LC - LOCALIZZAZIONE GEOGRAFICO-AMMINISTRATIVA

PVC - LOCALIZZAZIONE GEOGRAFICO-AMMINISTRATIVA ATTUALE

| | |
|------------------|----------|
| PVCS - Stato | Italia |
| PVCR - Regione | Lazio |
| PVCP - Provincia | VT |
| PVCC - Comune | Tuscania |

LDC - COLLOCAZIONE SPECIFICA

| | |
|--|----------------------------------|
| LDCU - Denominazione spazio viabilistico | NR (recupero pregresso) |
| LDCM - Denominazione raccolta | Museo Archeologico Nazionale |
| LDCS - Specifiche | deposito presso Colle San Pietro |

LA - ALTRE LOCALIZZAZIONI GEOGRAFICO-AMMINISTRATIVE

| | |
|-------------------------------------|----------------------|
| TCL - Tipo di localizzazione | luogo di provenienza |
|-------------------------------------|----------------------|

PRV - LOCALIZZAZIONE GEOGRAFICO-AMMINISTRATIVA

| | |
|-------------------------|----------|
| PRVS - Stato | Italia |
| PRVR - Regione | Lazio |
| PRVP - Provincia | VT |
| PRVC - Comune | Tuscania |

PRC - COLLOCAZIONE SPECIFICA

| | |
|--------------------------|--------------|
| PRCS - Specifiche | pozzo ignoto |
|--------------------------|--------------|

DT - CRONOLOGIA

DTZ - CRONOLOGIA GENERICA

| | |
|----------------------------------|--------------|
| DTZG - Secolo | sec. XIV |
| DTZS - Frazione di secolo | seconda metà |

DTS - CRONOLOGIA SPECIFICA

| | |
|-------------------------------------|--------------------|
| DTSI - Da | 1350 |
| DTSF - A | 1399 |
| DTM - Motivazione cronologia | analisi stilistica |

AU - DEFINIZIONE CULTURALE

ATB - AMBITO CULTURALE

| | |
|---|-----------------------|
| ATBD - Denominazione | manifattura orvietana |
| ATBM - Motivazione dell'attribuzione | analisi stilistica |

MT - DATI TECNICI

| | |
|--------------------------------|-------------------------------|
| MTC - Materia e tecnica | maiolica/ smaltura stannifera |
|--------------------------------|-------------------------------|

MIS - MISURE

| | |
|------------------------|------|
| MISU - Unità | cm. |
| MISA - Altezza | 5.3 |
| MISD - Diametro | 12.5 |

CO - CONSERVAZIONE

STC - STATO DI CONSERVAZIONE

| | |
|--------------------------------------|--------------------|
| STCC - Stato di conservazione | discreto |
| STCS - Indicazioni specifiche | Quattro frammenti. |

DA - DATI ANALITICI

DES - DESCRIZIONE

| | |
|--|---|
| DESO - Indicazioni sull'oggetto | Ciotola carenata con piede tronco-conico e piccolo labbro espanso. Decorazione in ramina e manganese. Sulla parete verticale esterna, delimitata superiormente da una linea in manganese e inferiormente da una fascia in ramina delineata in manganese e presenta una fascia di S molto accentuata in manganese. Sul piccolo labbro dei segmenti in manganese. |
| DESI - Codifica Iconclass | NR (recupero pregresso) |
| DESS - Indicazioni sul soggetto | NR (recupero pregresso) |

TU - CONDIZIONE GIURIDICA E VINCOLI

CDG - CONDIZIONE GIURIDICA

| | |
|-------------------------------------|---|
| CDGG - Indicazione generica | proprietà Stato |
| CDGS - Indicazione specifica | Museo Archeologico Nazionale |
| CDGI - Indirizzo | piazza Madonna del Rosario, Tuscania (VT) |

DO - FONTI E DOCUMENTI DI RIFERIMENTO**FTA - DOCUMENTAZIONE FOTOGRAFICA**

| | |
|-------------------------------------|-------------------------|
| FTAX - Genere | documentazione allegata |
| FTAP - Tipo | fotografia b/n |
| FTAN - Codice identificativo | SBAS RM 58532 |

AD - ACCESSO AI DATI**ADS - SPECIFICHE DI ACCESSO AI DATI**

| | |
|----------------------------------|--|
| ADSP - Profilo di accesso | 1 |
| ADSM - Motivazione | scheda contenente dati liberamente accessibili |

CM - COMPILAZIONE**CMP - COMPILAZIONE**

| | |
|---------------------------------------|-----------------|
| CMPD - Data | 1977 |
| CMPN - Nome | Picchetto F. |
| FUR - Funzionario responsabile | Pedrocchi A. M. |

RVM - TRASCRIZIONE PER INFORMATIZZAZIONE

| | |
|--------------------|---------|
| RVMD - Data | 2005 |
| RVMN - Nome | ARTPAST |

AGG - AGGIORNAMENTO - REVISIONE

| | |
|--|-------------------------|
| AGGD - Data | 2005 |
| AGGN - Nome | ARTPAST |
| AGGF - Funzionario responsabile | NR (recupero pregresso) |