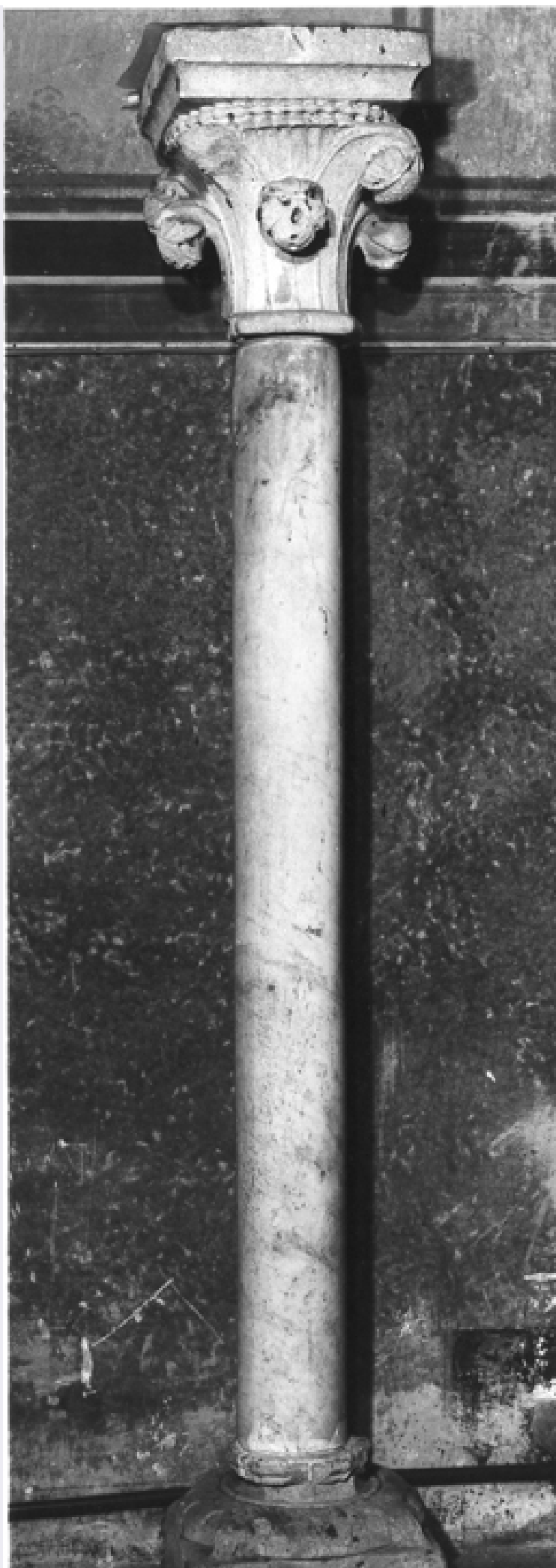
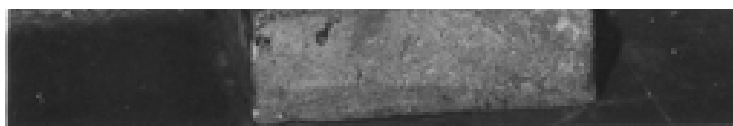


**SCHEDA**



**CD - CODICI****TSK - Tipo scheda** OA**LIR - Livello ricerca** C**NCT - CODICE UNIVOCO****NCTR - Codice regione** 12**NCTN - Numero catalogo generale** 00256080**ESC - Ente schedatore** S50**ECP - Ente competente** S50**OG - OGGETTO****OGT - OGGETTO****OGTD - Definizione** pilastrino**LC - LOCALIZZAZIONE GEOGRAFICO-AMMINISTRATIVA****PVC - LOCALIZZAZIONE GEOGRAFICO-AMMINISTRATIVA ATTUALE****PVCS - Stato** Italia**PVCR - Regione** Lazio**PVCP - Provincia** FR**PVCC - Comune** Ferentino**LDC - COLLOCAZIONE SPECIFICA****DT - CRONOLOGIA****DTZ - CRONOLOGIA GENERICA****DTZG - Secolo** sec. XIII**DTZS - Frazione di secolo** inizio**DTS - CRONOLOGIA SPECIFICA****DTSI - Da** 1200**DTSF - A** 1210**DTM - Motivazione cronologia** analisi stilistica**AU - DEFINIZIONE CULTURALE****ATB - AMBITO CULTURALE****ATBD - Denominazione** ambito laziale**ATBM - Motivazione dell'attribuzione** NR (recupero pregresso)**MT - DATI TECNICI****MTC - Materia e tecnica** marmo bianco/ scultura**MIS - MISURE****MISU - Unità** cm.**MISA - Altezza** 161**MISL - Larghezza** 26**MISP - Profondità** 26

**CO - CONSERVAZIONE****STC - STATO DI CONSERVAZIONE****STCC - Stato di  
conservazione**

buono

**DA - DATI ANALITICI****DES - DESCRIZIONE****DESO - Indicazioni  
sull'oggetto**

Il piastrino presenta una semplice colonnina dal fusto slanciato e privo di decorazioni, poggiante su un basamento costituito da un alto plinto, un toro con piccole foglie di protezione scolpite ed una gola poligonale. Il capitello con collarino, è decorato da elici e caulicoli a crochet. Sotto l'abaco è inserita una decorazione simile ad una fusarola.

**DESI - Codifica Iconclass**

NR (recupero pregresso)

**DESS - Indicazioni sul  
soggetto**

NR (recupero pregresso)

**NSC - Notizie storico-critiche**

Data l'affinità dei caratteri morfologici di questo pilastrino, con altri presenti ed erratici nella Cattedrale, si può coerentemente ipotizzare che anche questo fosse pertinente alla distrutta schola cantorum.

**TU - CONDIZIONE GIURIDICA E VINCOLI****CDG - CONDIZIONE GIURIDICA****CDGG - Indicazione  
generica**

detenzione Ente religioso cattolico

**DO - FONTI E DOCUMENTI DI RIFERIMENTO****FTA - DOCUMENTAZIONE FOTOGRAFICA****FTAX - Genere**

documentazione allegata

**FTAP - Tipo**

fotografia b/n

**FTAN - Codice identificativo**

SBAS RM 130102

**AD - ACCESSO AI DATI****ADS - SPECIFICHE DI ACCESSO AI DATI****ADSP - Profilo di accesso**

3

**ADSM - Motivazione**

scheda di bene non adeguatamente sorvegliabile

**CM - COMPILAZIONE****CMP - COMPILAZIONE****CMPD - Data**

1988

**CMPN - Nome**

Orlando A.

**FUR - Funzionario  
responsabile**

Pedrocchi A. M.

**RVM - TRASCRIZIONE PER INFORMATIZZAZIONE****RVMD - Data**

2005

**RVMN - Nome**

ARTPAST/ Bencetti F.

**AGG - AGGIORNAMENTO - REVISIONE****AGGD - Data**

2005

**AGGN - Nome**

ARTPAST/ Bencetti F.

**AGGF - Funzionario  
responsabile**

NR (recupero pregresso)