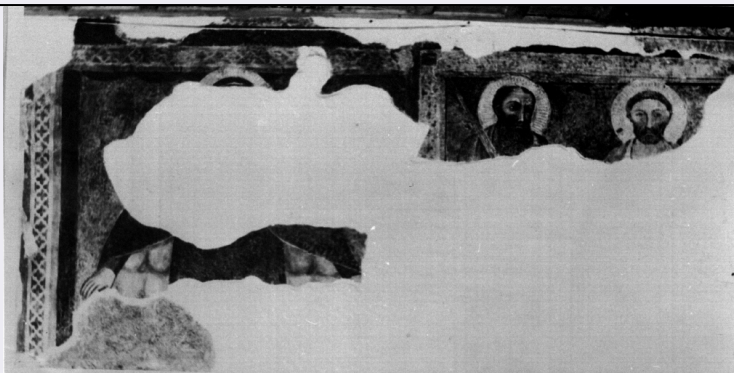


SCHEDA



CD - CODICI

TSK - Tipo scheda OA

LIR - Livello ricerca C

NCT - CODICE UNIVOCO

NCTR - Codice regione 12

NCTN - Numero catalogo generale 00210581

ESC - Ente schedatore S50

ECP - Ente competente S50

RV - RELAZIONI

RVE - STRUTTURA COMPLESSA

RVEL - Livello 5

RVER - Codice bene radice 1200210581

RVES - Codice bene componente 1200210585

OG - OGGETTO

OGT - OGGETTO

OGTD - Definizione decorazione pittorica

OGTV - Identificazione ciclo

OGTP - Posizione in alto al centro

SGT - SOGGETTO

SGTI - Identificazione Santi Pietro e Paolo

LC - LOCALIZZAZIONE GEOGRAFICO-AMMINISTRATIVA

PVC - LOCALIZZAZIONE GEOGRAFICO-AMMINISTRATIVA ATTUALE

PVCS - Stato Italia

PVCR - Regione Lazio

PVCP - Provincia VT

PVCC - Comune Montefiascone

LDC - COLLOCAZIONE SPECIFICA

UB - UBICAZIONE E DATI PATRIMONIALI

UBO - Ubicazione originaria OR

DT - CRONOLOGIA

DTZ - CRONOLOGIA GENERICA**DTZG - Secolo** sec. XIV**DTZS - Frazione di secolo** fine**DTS - CRONOLOGIA SPECIFICA****DTSI - Da** 1390**DTSV - Validità** ca.**DTSF - A** 1399**DTSL - Validità** ca.**DTM - Motivazione cronologia** analisi stilistica**AU - DEFINIZIONE CULTURALE****ATB - AMBITO CULTURALE****ATBD - Denominazione** ambito senese**ATBM - Motivazione dell'attribuzione** analisi stilistica**MT - DATI TECNICI****MTC - Materia e tecnica** intonaco/ pittura a fresco**MIS - MISURE****MISU - Unità** cm.**MISA - Altezza** 125**MISL - Larghezza** 135**CO - CONSERVAZIONE****STC - STATO DI CONSERVAZIONE****STCC - Stato di conservazione** discreto**RS - RESTAURI****RST - RESTAURI****RSTD - Data** 1973**RSTE - Ente responsabile** S. B. A. S. di Roma**DA - DATI ANALITICI****DES - DESCRIZIONE****DESO - Indicazioni sull'oggetto** NR (recupero pregresso)**DESI - Codifica Iconclass** NR (recupero pregresso)**DESS - Indicazioni sul soggetto** Personaggi: S. Paolo; S. Pietro. Attributi: (S. Paolo) spada; barba lunga. Decorazioni: rosette quadrilobe.

I volti dei due santi, le uniche parti visibili, sono circondati da aureole dorate. A sinistra è San Paolo con la barba lunga e la spada, accanto a lui è S. Pietro con la barba corta. La cornice del riquadro e a rosette quadrilobe. Le cinque scene affrescate e lacunose sono ciò che resta di un complesso decorativo che interessava l'intera parete sinistra del coro basso, ambiente di cui ancora si ignora la sua originaria funzione e tuttora visibile dal presbiterio della chiesa. Dal contesto iconografico del ciclo, di cui non è stata rinvenuta notizia dallo spoglio delle fonti documentarie né esiste una bibliografia al riguardo, si potrebbe ipotizzare che l'ambiente fosse destinato ad un oratorio oppure potesse corrispondere ad un ambiente relativo alla chiesa originaria,

NSC - Notizie storico-critiche

precedente all'impianto attuale. Malgrado la frammentarietà del ciclo, è ancora chiara l'unitarietà del programma iconografico: la morfologia dei volti, l'impianto volumetrico delle figure, il gusto ornamentale e preziosistico dei dettagli, lo stesso inserto decorativo che suddivide il ciclo in riquadri propendono ad attribuire l'esecuzione del ciclo ad una stessa mano. La tipologia allungata delle figure umane, il gusto lineare e ornamentale risentono degli influssi della pittura senese tra la fine del Trecento e i primi del Quattrocento, in quella corrente nota come gotico internazionale. Ciò tuttavia non esclude la possibilità di datare il ciclo anche al tardo sec. XV, trattandosi di artista attivo in un'area provinciale dove certe resistenze tardo gotiche continuarono a vivere fino alle soglie del Cinquecento. Il ciclo fu restaurato nel 1973 (documento della perizia n. 93) a cura della Soprintendenza per i Beni Artistici e Storici di Roma.

TU - CONDIZIONE GIURIDICA E VINCOLI**CDG - CONDIZIONE GIURIDICA****CDGG - Indicazione
generica**

detenzione Ente religioso cattolico

DO - FONTI E DOCUMENTI DI RIFERIMENTO**FTA - DOCUMENTAZIONE FOTOGRAFICA****FTAX - Genere**

documentazione allegata

FTAP - Tipo

fotografia b/n

FTAN - Codice identificativo

SBAS RM 75058

AD - ACCESSO AI DATI**ADS - SPECIFICHE DI ACCESSO AI DATI****ADSP - Profilo di accesso**

3

ADSM - Motivazione

scheda di bene non adeguatamente sorvegliabile

CM - COMPILAZIONE**CMP - COMPILAZIONE****CMPD - Data**

1984

CMPN - Nome

Catani P.

**FUR - Funzionario
responsabile**

Pedrocchi A. M.

RVM - TRASCRIZIONE PER INFORMATIZZAZIONE**RVMD - Data**

2005

RVMN - Nome

ARTPAST/ Colella E.

AGG - AGGIORNAMENTO - REVISIONE**AGGD - Data**

2005

AGGN - Nome

ARTPAST/ Colella E.

**AGGF - Funzionario
responsabile**

NR (recupero pregresso)