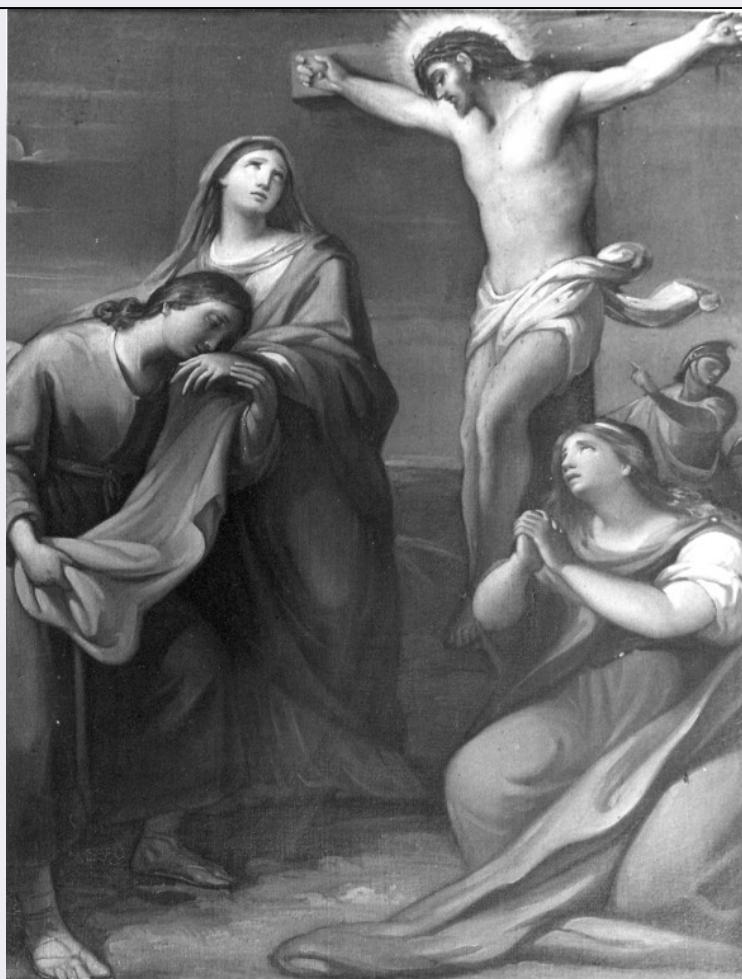


SCHEDA



CD - CODICI

TSK - Tipo scheda OA

LIR - Livello ricerca C

NCT - CODICE UNIVOCO

NCTR - Codice regione 12

NCTN - Numero catalogo generale 00222954

ESC - Ente schedatore S50

ECP - Ente competente S50

RV - RELAZIONI

RVE - STRUTTURA COMPLESSA

RVEL - Livello 12

RVER - Codice bene radice 1200222954

OG - OGGETTO

OGT - OGGETTO

OGTD - Definizione dipinto

SGT - SOGGETTO

SGTI - Identificazione STAZIONE XII: GESU' MUORE SULLA CROCE

LC - LOCALIZZAZIONE GEOGRAFICO-AMMINISTRATIVA

PVC - LOCALIZZAZIONE GEOGRAFICO-AMMINISTRATIVA ATTUALE

PVCS - Stato	Italia
PVCR - Regione	Lazio
PVCP - Provincia	VT
PVCC - Comune	Capranica
LDC - COLLOCAZIONE SPECIFICA	

DT - CRONOLOGIA

DTZ - CRONOLOGIA GENERICA

DTZG - Secolo	sec. XVIII
DTZS - Frazione di secolo	seconda metà

DTS - CRONOLOGIA SPECIFICA

DTSI - Da	1750
DTSF - A	1799
DTM - Motivazione cronologia	analisi stilistica

AU - DEFINIZIONE CULTURALE

ATB - AMBITO CULTURALE

ATBD - Denominazione	ambito laziale
ATBM - Motivazione dell'attribuzione	analisi stilistica

MT - DATI TECNICI

MTC - Materia e tecnica	tela/ pittura a olio
MTC - Materia e tecnica	legno/ doratura
MIS - MISURE	
MISA - Altezza	35
MISL - Larghezza	30

CO - CONSERVAZIONE

STC - STATO DI CONSERVAZIONE

STCC - Stato di conservazione	discreto
--------------------------------------	----------

DA - DATI ANALITICI

DES - DESCRIZIONE

DESO - Indicazioni sull'oggetto	NR (recupero pregresso)
DESI - Codifica Iconclass	NR (recupero pregresso)
DESS - Indicazioni sul soggetto	PERSONAGGI: GESU'; MADONNA; SAN GIOVANNI EVANGELISTA; MARIA MADDALENA. FIGURE: SOLDATO. ATTRIBUTI: (GESU') CORONA DI SPINE; CROCE.
NSC - Notizie storico-critiche	Con i caratteri propri della pittura devozionale, legata alla produzione della Via crucis, e pur appartenendo ad un filone provinciale, i dipinti in esame denotano nell'equilibrio compositivo e cromatico una certa qualità artistica che li inserisce pienamente nella cultura figurativa della seconda metà del XVIII secolo. Le composizioni sono studiate per dare risalto alle figure principali. Risaltano i rossi e gli azzurri delle vesti, mentre i toni degli sfondi sono bruni e più fumosi. Pochi i cenni di paesaggio.

TU - CONDIZIONE GIURIDICA E VINCOLI

CDG - CONDIZIONE GIURIDICA**CDGG - Indicazione
generica**

detenzione Ente religioso cattolico

DO - FONTI E DOCUMENTI DI RIFERIMENTO**FTA - DOCUMENTAZIONE FOTOGRAFICA****FTAX - Genere**

documentazione allegata

FTAP - Tipo

fotografia b/n

FTAN - Codice identificativo

SBAS RM 98142

AD - ACCESSO AI DATI**ADS - SPECIFICHE DI ACCESSO AI DATI****ADSP - Profilo di accesso**

3

ADSM - Motivazione

scheda di bene non adeguatamente sorvegliabile

CM - COMPILAZIONE**CMP - COMPILAZIONE****CMPD - Data**

1972

CMPN - Nome

Picchetto F.

**FUR - Funzionario
responsabile**

Pedrocchi A. M.

RVM - TRASCRIZIONE PER INFORMATIZZAZIONE**RVMD - Data**

2005

RVMN - Nome

ARTPAST / De Angelis C.

AGG - AGGIORNAMENTO - REVISIONE**AGGD - Data**

1981

AGGN - Nome

Catalano M.

**AGGF - Funzionario
responsabile**

NR (recupero pregresso)

AGG - AGGIORNAMENTO - REVISIONE**AGGD - Data**

2005

AGGN - Nome

ARTPAST / De Angelis C.

**AGGF - Funzionario
responsabile**

NR (recupero pregresso)