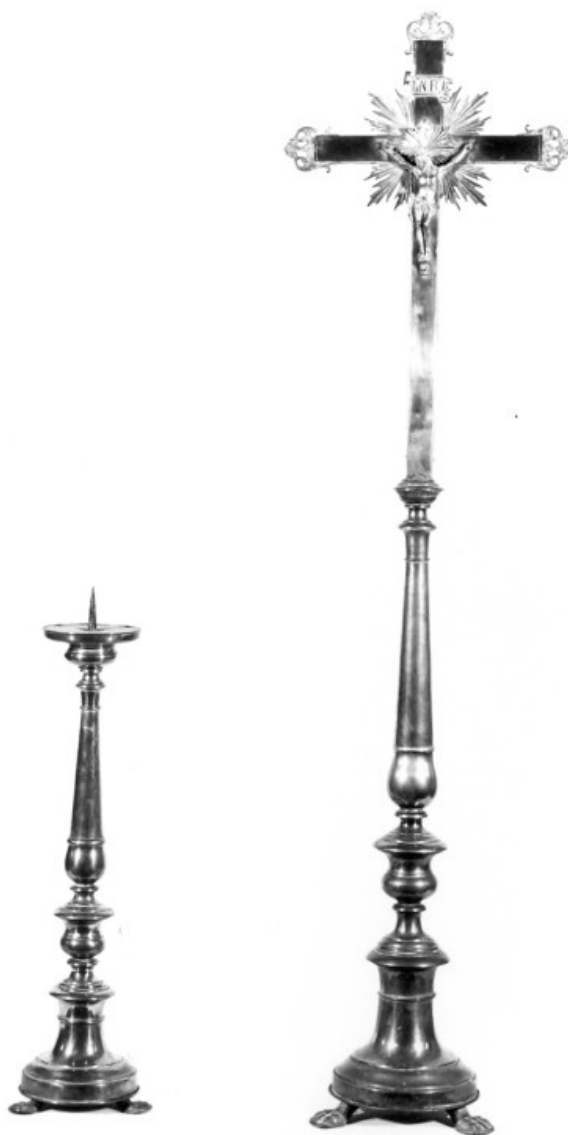


## SCHEDA



### CD - CODICI

TSK - Tipo scheda OA

LIR - Livello ricerca C

#### NCT - CODICE UNIVOCO

NCTR - Codice regione 12

NCTN - Numero catalogo  
generale 00223125

ESC - Ente schedatore S50

ECP - Ente competente S50

### OG - OGGETTO

#### OGT - OGGETTO

OGTD - Definizione candelieri d'altare

#### QNT - QUANTITA'

QNTN - Numero 10

### LC - LOCALIZZAZIONE GEOGRAFICO-AMMINISTRATIVA

<b>PVC - LOCALIZZAZIONE GEOGRAFICO-AMMINISTRATIVA ATTUALE</b>	
PVCS - Stato	Italia
PVCR - Regione	Lazio
PVCP - Provincia	VT
PVCC - Comune	Capranica
LDC - COLLOCAZIONE SPECIFICA	
<b>DT - CRONOLOGIA</b>	
<b>DTZ - CRONOLOGIA GENERICA</b>	
DTZG - Secolo	sec. XIX
<b>DTS - CRONOLOGIA SPECIFICA</b>	
DTSI - Da	1800
DTSF - A	1899
DTM - Motivazione cronologia	analisi stilistica
<b>AU - DEFINIZIONE CULTURALE</b>	
<b>ATB - AMBITO CULTURALE</b>	
ATBD - Denominazione	ambito laziale
ATBM - Motivazione dell'attribuzione	analisi stilistica
<b>MT - DATI TECNICI</b>	
MTC - Materia e tecnica	metallo/ doratura
<b>MIS - MISURE</b>	
MISA - Altezza	51
<b>CO - CONSERVAZIONE</b>	
<b>STC - STATO DI CONSERVAZIONE</b>	
STCC - Stato di conservazione	buono
<b>DA - DATI ANALITICI</b>	
<b>DES - DESCRIZIONE</b>	
DESO - Indicazioni sull'oggetto	SU BASE CIRCOLARE, POGGIANTE SU TRE PIEDINI A ZAMPA DI LEONE, SI INNESTA IL FUSTO A TRE NODI SAGOMATO. UN SOTTILE GIOCO DI CORNICI DECORA IL CANDELIERE.
DESI - Codifica Iconclass	NR (recupero pregresso)
DESS - Indicazioni sul soggetto	NR (recupero pregresso)
NSC - Notizie storico-critiche	PRODUZIONE ARTIGIANALE RICORRENTE NELL'OTTOCENTO, PRIVA DI PARTICOLARE RILEVANZA STORICO-ARTISTICA.
<b>TU - CONDIZIONE GIURIDICA E VINCOLI</b>	
<b>CDG - CONDIZIONE GIURIDICA</b>	
CDGG - Indicazione generica	detenzione Ente religioso cattolico
<b>DO - FONTI E DOCUMENTI DI RIFERIMENTO</b>	
<b>FTA - DOCUMENTAZIONE FOTOGRAFICA</b>	

<b>FTAX - Genere</b>	documentazione allegata
<b>FTAP - Tipo</b>	fotografia b/n
<b>FTAN - Codice identificativo</b>	SBAS RM 92443
<b>AD - ACCESSO AI DATI</b>	
<b>ADS - SPECIFICHE DI ACCESSO AI DATI</b>	
<b>ADSP - Profilo di accesso</b>	3
<b>ADSM - Motivazione</b>	scheda di bene non adeguatamente sorvegliabile
<b>CM - COMPILAZIONE</b>	
<b>CMP - COMPILAZIONE</b>	
<b>CMPD - Data</b>	1972
<b>CMPN - Nome</b>	Picchetto F.
<b>FUR - Funzionario responsabile</b>	Pedrocchi A. M.
<b>RVM - TRASCRIZIONE PER INFORMATIZZAZIONE</b>	
<b>RVMD - Data</b>	2005
<b>RVMN - Nome</b>	ARTPAST / De Angelis C.
<b>AGG - AGGIORNAMENTO - REVISIONE</b>	
<b>AGGD - Data</b>	1981
<b>AGGN - Nome</b>	Catalano M.
<b>AGGF - Funzionario responsabile</b>	NR (recupero pregresso)
<b>AGG - AGGIORNAMENTO - REVISIONE</b>	
<b>AGGD - Data</b>	2005
<b>AGGN - Nome</b>	ARTPAST / De Angelis C.
<b>AGGF - Funzionario responsabile</b>	NR (recupero pregresso)