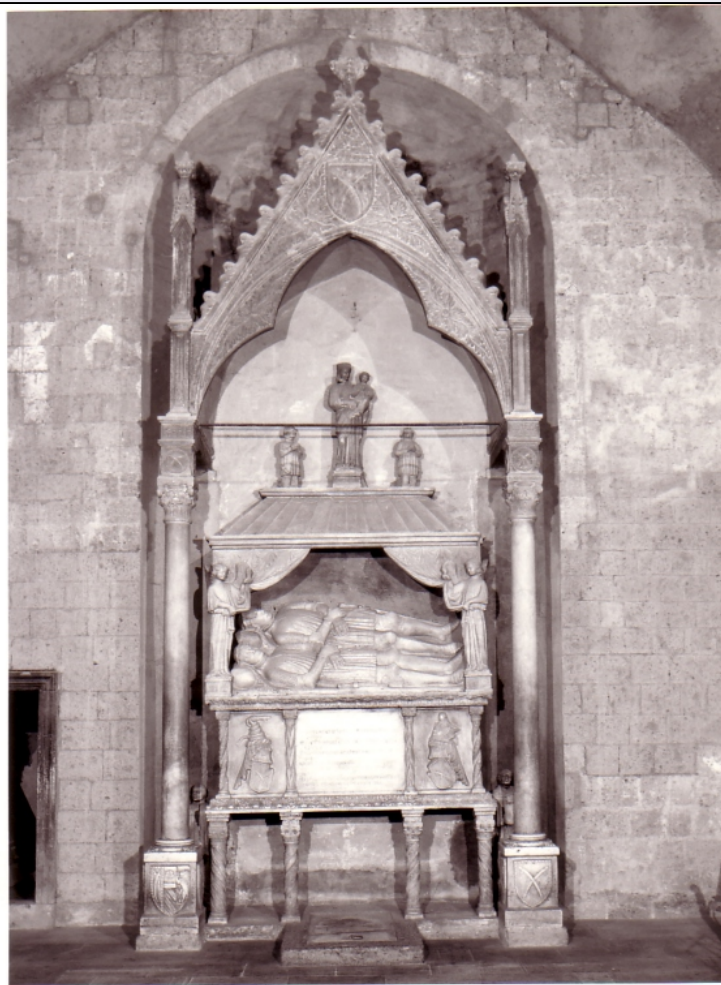


SCHEDA



CD - CODICI

TSK - Tipo scheda OA

LIR - Livello ricerca C

NCT - CODICE UNIVOCO

NCTR - Codice regione 12

NCTN - Numero catalogo generale 00429212

ESC - Ente schedatore S50

ECP - Ente competente S50

RV - RELAZIONI

RVE - STRUTTURA COMPLESSA

RVEL - Livello 0

OG - OGGETTO

OGT - OGGETTO

OGTD - Definizione monumento funebre

OGTN - Denominazione /dedicazione Monumento Anguillara

LC - LOCALIZZAZIONE GEOGRAFICO-AMMINISTRATIVA

PVC - LOCALIZZAZIONE GEOGRAFICO-AMMINISTRATIVA ATTUALE

PVCS - Stato Italia

PVCR - Regione	Lazio
PVCP - Provincia	VT
PVCC - Comune	Capranica
LDC - COLLOCAZIONE SPECIFICA	
LDCT - Tipologia	chiesa
LDCQ - Qualificazione	sussidiaria
LDCN - Denominazione	Chiesa di S. Francesco
LDCU - Denominazione spazio viabilistico	NR (recupero pregresso)
LDCS - Specifiche	presbiterio, parete di fondo
DT - CRONOLOGIA	
DTZ - CRONOLOGIA GENERICA	
DTZG - Secolo	sec. XV
DTZS - Frazione di secolo	prima metà
DTS - CRONOLOGIA SPECIFICA	
DTSI - Da	1400
DTSF - A	1449
DTM - Motivazione cronologia	contesto
AU - DEFINIZIONE CULTURALE	
AUT - AUTORE	
AUTS - Riferimento all'autore	attribuito
AUTM - Motivazione dell'attribuzione	analisi stilistica
AUTN - Nome scelto	Taccone Paolo detto Paolo Romano
AUTA - Dati anagrafici	notizie dal 1451/ post 1477
AUTH - Sigla per citazione	00002344
MT - DATI TECNICI	
MTC - Materia e tecnica	marmo/ incisione/ levigatura/ trapanatura
MIS - MISURE	
MISA - Altezza	700
MISL - Larghezza	320
MISP - Profondità	120
CO - CONSERVAZIONE	
STC - STATO DI CONSERVAZIONE	
STCC - Stato di conservazione	discreto
DA - DATI ANALITICI	
DES - DESCRIZIONE	
	tomba a muro con struttura a baldacchino includente il sarcofago e una serie di sculture. Su alti plinti, decorati su ogni lato da motivi vegetali includenti uno stemma, poggiano due colonne con basi decorate da foglie angolari e capitelli corinzi. Un abaco, che presenta su ogni lato un tondo con due anguille incrociate, segna l'innesto della trabeazione, con motivi e corolle in rilievo, su cui si imposta il baldacchino.

DESO - Indicazioni sull'oggetto	Delimitato da pinnacoli a due ordini segnati da cornici, il prospetto anteriore è costituito da un gable gattonato, sormontato da una croce e includente lo stemma Anguillara. Al suo interno si apre un arco acuto trilobato. Al centro, su quattro colonnine tortili e binate, decorate da rilievi vegetali e con capitelli corinzi, poggia il sarcofago rettangolare delimitato da un fregio scolpito a foglie d'acanto. La fronte è divisa da quattro colonnine corinzie con una decorazione ad intrecci.
DESI - Codifica Iconclass	NR (recupero pregresso)
DESS - Indicazioni sul soggetto	NR (recupero pregresso)
ISR - ISCRIZIONI	
ISRC - Classe di appartenenza	sepolcrale
ISRL - Lingua	latino
ISRS - Tecnica di scrittura	a solchi
ISRT - Tipo di caratteri	caratteri gotici
ISRP - Posizione	sul fronte del sarcofago, al centro
ISRI - Trascrizione	OLIM QUAE GENUIT SIMILI DE SEMINE MATER/ CORPORA FRANCISCI PETRA HAEC CLAUDITQUE/ NICOLA CLARUS UTERQUE ARMIS ET UTERQUE ANGUILLIF/ ET HEROS/ QUORUM ANIMI SACRO IUNGUNTUR IN ETHAE/ RE NEXU/ TERRAE SIDEREO SPERNENTES ALIMATA/ COELO/ OBIIT AUTEM MILES EGREGIUS COMES FRAN/ CISCUS ANO.DNI.M. CCCC.VI.DIE.XII.MENSIS/ AUGUSTIS/ ET INCLITUS MILES CMES NICOLAUS. ANO.DNI./ M.CCCC.VIII.DIE.XXVI.MENSIS IULLI
STM - STEMMI, EMBLEMI, MARCHI	
STMC - Classe di appartenenza	stemma
STMQ - Qualificazione	gentilizio
STMI - Identificazione	ANGUILLARA
STMU - Quantità	2
STMP - Posizione	SULLA FRONTE DEI PLINTI DEL BALDACCHINO
STMD - Descrizione	A TRE BANDE RAFFIGURANTI UN LEONE RAMPANTE, UNA ROSA E DUE ANGUILLE INCROCIATE
NSC - Notizie storico-critiche	LA TOMBA DEI FRATELLI GEMELLI NICOLA E FRANCESCO DEI CONTI ANGUILLARA, MORTI COME VALOROSI SOLDATI L'UNO NEL 1406, L'ALTRO NEL 1408, COME ATTESTA L'ISCRIZIONE SUL SARCOFAGO, RAPPRESENTA UNO DEI MONUMENTI ARTISTICI E STORICI PIU' IMPORTANTI DI CAPRANICA. GLI ANGUILLARA, SIGNORI DI CAPRANICA FINO AL 1465 EMERGONO ANCHE DAGLI STEMMI POSTI NEI PUNTI CHIAVE DELLA STRUTTURA CHE NELLA SUA TIPOLOGIA RICONDUCE AL MODELLO DELLA TOMBA GOTICA ITALIANA, A SUA VOLTA DERIVATA DA PROTOTIPI FRANCESI. IL MODELLO ARNOLFIANO ERA INFATTI ANCORA VITALE NELLA REGIONE VITERBESE A DISTANZA DI QUASI UN SECOLO. MOLTO ALTA LA QUALITA' DEL RILIEVO E IL SEGNO, PUR CONSERVANDO CERTE DUREZZE NELL'INTAGLIO,E' PRECISO NELLA DESCRIZIONE DEGLI ORNATI E DEI PARTICOLARI, MENTRE VIVA E' LA VOLONTA' DI RISALTO PLASTICO E DI

PROFONDITA'. NONOSTANTE NON SIANO VISIBILI SUL SEPOLCRO TRACCE DI FIRMA, TRADIZIONALE E' STATA L'ATTRIBUZIONE, PER LA PRIMA VOLTA DATA DAL VENTURI, A PAOLO ROMANO, SCULTORE DELLA PRIMA META' DEL XV SECOLO.

TU - CONDIZIONE GIURIDICA E VINCOLI

CDG - CONDIZIONE GIURIDICA

CDGG - Indicazione generica detenzione Ente pubblico territoriale

CDGS - Indicazione specifica COMUNE DI CAPRANICA

DO - FONTI E DOCUMENTI DI RIFERIMENTO

FTA - DOCUMENTAZIONE FOTOGRAFICA

FTAX - Genere documentazione allegata

FTAP - Tipo fotografia b/n

FTAN - Codice identificativo SBAS RM 169427

AD - ACCESSO AI DATI

ADS - SPECIFICHE DI ACCESSO AI DATI

ADSP - Profilo di accesso 1

ADSM - Motivazione scheda contenente dati liberamente accessibili

CM - COMPILAZIONE

CMP - COMPILAZIONE

CMPD - Data 1981

CMPN - Nome CATALANO M.

FUR - Funzionario responsabile PEDROCCHI A.M.

RVM - TRASCRIZIONE PER INFORMATIZZAZIONE

RVMD - Data 2005

RVMN - Nome ARTPAST/ DE ANGELIS C.

AGG - AGGIORNAMENTO - REVISIONE

AGGD - Data 2005

AGGN - Nome ARTPAST/ DE ANGELIS C.

AGGF - Funzionario responsabile NR (recupero pregresso)