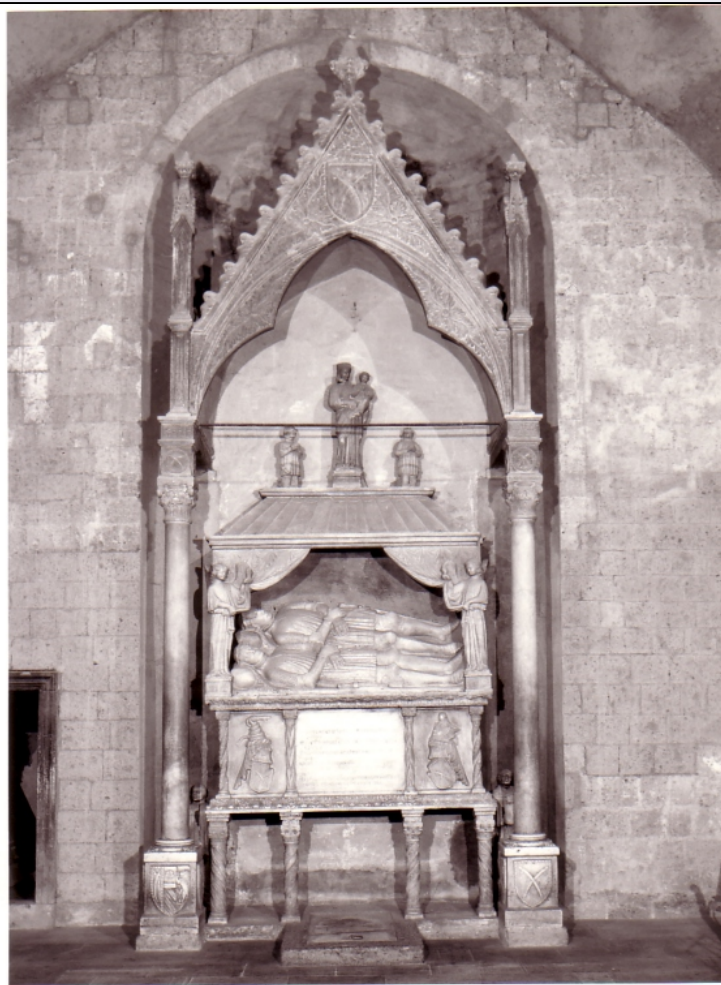


# SCHEDA



## CD - CODICI

TSK - Tipo scheda OA

LIR - Livello ricerca C

### NCT - CODICE UNIVOCO

NCTR - Codice regione 12

NCTN - Numero catalogo generale 00429212

ESC - Ente schedatore S50

ECP - Ente competente S50

## RV - RELAZIONI

### RVE - STRUTTURA COMPLESSA

RVEL - Livello 3

RVER - Codice bene radice 1200429212

## OG - OGGETTO

### OGT - OGGETTO

OGTD - Definizione gruppo scultoreo

OGTP - Posizione SOPRA IL BALDACCHINO, AL CENTRO

### SGT - SOGGETTO

SGTI - Identificazione Madonna con Bambino

## LC - LOCALIZZAZIONE GEOGRAFICO-AMMINISTRATIVA

**PVC - LOCALIZZAZIONE GEOGRAFICO-AMMINISTRATIVA ATTUALE**

|                         |           |
|-------------------------|-----------|
| <b>PVCS - Stato</b>     | Italia    |
| <b>PVCR - Regione</b>   | Lazio     |
| <b>PVCP - Provincia</b> | VT        |
| <b>PVCC - Comune</b>    | Capranica |

**LDC - COLLOCAZIONE SPECIFICA**

|   |                              |
|---|------------------------------|
| <b>LDCT - Tipologia</b>                         | chiesa                       |
| <b>LDCQ - Qualificazione</b>                    | sussidiaria                  |
| <b>LDCN - Denominazione</b>                     | Chiesa di S. Francesco       |
| <b>LDCU - Denominazione spazio viabilistico</b> | NR (recupero pregresso)      |
| <b>LDCS - Specifiche</b>                        | presbiterio, parete di fondo |

**DT - CRONOLOGIA****DTZ - CRONOLOGIA GENERICA**

|                                  |            |
|----------------------------------|------------|
| <b>DTZG - Secolo</b>             | sec. XV    |
| <b>DTZS - Frazione di secolo</b> | prima metà |

**DTS - CRONOLOGIA SPECIFICA**

|                  |      |
|------------------|------|
| <b>DTSI - Da</b> | 1400 |
| <b>DTSF - A</b>  | 1449 |

|                                     |          |
|-------------------------------------|----------|
| <b>DTM - Motivazione cronologia</b> | contesto |
|-------------------------------------|----------|

**AU - DEFINIZIONE CULTURALE****AUT - AUTORE**

|   |                                  |
|---|----------------------------------|
| <b>AUTS - Riferimento all'autore</b>        | attribuito                       |
| <b>AUTM - Motivazione dell'attribuzione</b> | analisi stilistica               |
| <b>AUTN - Nome scelto</b>                   | Taccone Paolo detto Paolo Romano |
| <b>AUTA - Dati anagrafici</b>               | notizie dal 1451/ post 1477      |
| <b>AUTH - Sigla per citazione</b>           | 00002344                         |

**MT - DATI TECNICI**

|                                |   |
|--------------------------------|---|
| <b>MTC - Materia e tecnica</b> | marmo/ incisione/ levigatura/ trapanatura |
|--------------------------------|---|

**MIS - MISURE**

|                        |     |
|------------------------|-----|
| <b>MISR - Mancanza</b> | MNR |
|------------------------|-----|

**CO - CONSERVAZIONE****STC - STATO DI CONSERVAZIONE**

|                                      |          |
|--------------------------------------|----------|
| <b>STCC - Stato di conservazione</b> | discreto |
|--------------------------------------|----------|

**DA - DATI ANALITICI****DES - DESCRIZIONE**

|  |                                    |
|--|------------------------------------|
| <b>DESO - Indicazioni sull'oggetto</b> | NR (recupero pregresso)            |
| <b>DESI - Codifica Iconclass</b>       | NR (recupero pregresso)            |
| <b>DESS - Indicazioni sul soggetto</b> | Personaggi: Madonna; Gesù bambino. |

**NSC - Notizie storico-critiche**

LA TOMBA DEI FRATELLI GEMELLI NICOLA E FRANCESCO DEI CONTI ANGUILLARA, MORTI COME VALOROSI SOLDATI L'UNO NEL 1406, L'ALTRO NEL 1408, COME ATTESTA L'ISCRIZIONE SUL SARCOFAGO, RAPPRESENTA UNO DEI MONUMENTI ARTISTICI E STORICI PIU' IMPORTANTI DI CAPRANICA. GLI ANGUILLARA, SIGNORI DI CAPRANICA FINO AL 1465 EMERGONO ANCHE DAGLI STEMMI POSTI NEI PUNTI CHIAVE DELLA STRUTTURA CHE NELLA SUA TIPOLOGIA RICONDUCE AL MODELLO DELLA TOMBA GOTICA ITALIANA, A SUA VOLTA DERIVATA DA PROTOTIPI FRANCESI. IL MODELLO ARNOLFIANO ERA INFATTI ANCORA VITALE NELLA REGIONE VITERBESE A DISTANZA DI QUASI UN SECOLO. MOLTO ALTA LA QUALITA' DEL RILIEVO E IL SEGNO, PUR CONSERVANDO CERTE DUREZZE NELL'INTAGLIO, E' PRECISO NELLA DESCRIZIONE DEGLI ORNATI E DEI PARTICOLARI, MENTRE VIVA E' LA VOLONTA' DI RISALTO PLASTICO E DI PROFONDITA'. NONOSTANTE NON SIANO VISIBILI SUL SEPOLCRO TRACCE DI FIRMA, TRADIZIONALE E' STATA L'ATTRIBUZIONE, PE LA PRIMA VOLTA DATA DAL VENTURI, A PAOLO ROMANO, SCULTORE DELLA PRIMA META' DEL XV SECOLO.

**TU - CONDIZIONE GIURIDICA E VINCOLI****CDG - CONDIZIONE GIURIDICA****CDGG - Indicazione generica**

detenzione Ente pubblico territoriale

**CDGS - Indicazione specifica**

COMUNE DI CAPRANICA

**DO - FONTI E DOCUMENTI DI RIFERIMENTO****FTA - DOCUMENTAZIONE FOTOGRAFICA****FTAX - Genere**

documentazione allegata

**FTAP - Tipo**

fotografia b/n

**FTAN - Codice identificativo**

SBAS RM 169427

**AD - ACCESSO AI DATI****ADS - SPECIFICHE DI ACCESSO AI DATI****ADSP - Profilo di accesso**

1

**ADSM - Motivazione**

scheda contenente dati liberamente accessibili

**CM - COMPILAZIONE****CMP - COMPILAZIONE****CMPD - Data**

1981

**CMPN - Nome**

CATALANO M.

**FUR - Funzionario responsabile**

PEDROCCHI A.M.

**RVM - TRASCRIZIONE PER INFORMATIZZAZIONE****RVMD - Data**

2005

**RVMN - Nome**

ARTPAST/ DE ANGELIS C.

**AGG - AGGIORNAMENTO - REVISIONE****AGGD - Data**

2005

**AGGN - Nome**

ARTPAST/ DE ANGELIS C.

