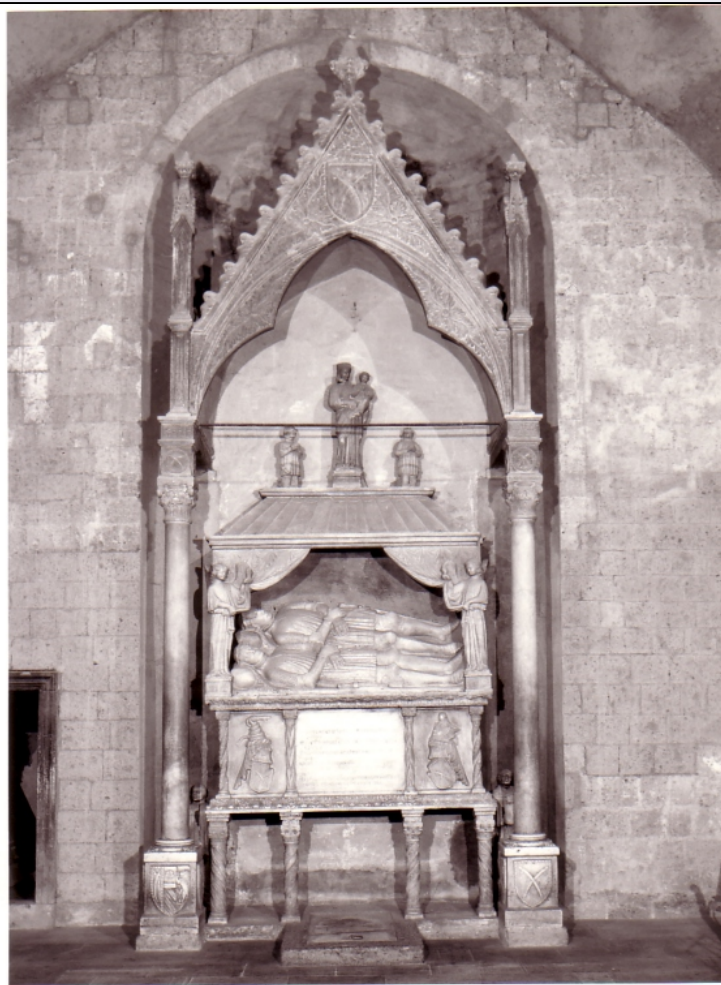


SCHEDA



CD - CODICI

TSK - Tipo scheda OA

LIR - Livello ricerca C

NCT - CODICE UNIVOCO

NCTR - Codice regione 12

NCTN - Numero catalogo generale 00429212

ESC - Ente schedatore S50

ECP - Ente competente S50

RV - RELAZIONI

RVE - STRUTTURA COMPLESSA

RVEL - Livello 4

RVER - Codice bene radice 1200429212

OG - OGGETTO

OGT - OGGETTO

OGTD - Definizione statua

OGTP - Posizione SOPRA IL BALDACCHINO, AI DUE LATI

QNT - QUANTITA'

QNTN - Numero 2

SGT - SOGGETTO

SGTI - Identificazione

RITRATTO DI FRANCESCO E NICOLA ANGUILLARA

LC - LOCALIZZAZIONE GEOGRAFICO-AMMINISTRATIVA**PVC - LOCALIZZAZIONE GEOGRAFICO-AMMINISTRATIVA ATTUALE****PVCS - Stato**

Italia

PVCR - Regione

Lazio

PVCP - Provincia

VT

PVCC - Comune

Capranica

LDC - COLLOCAZIONE SPECIFICA**LDCT - Tipologia**

chiesa

LDCQ - Qualificazione

sussidiaria

LDCN - Denominazione

Chiesa di S. Francesco

LDCU - Denominazione spazio viabilistico

NR (recupero pregresso)

LDCS - Specifiche

presbiterio, parete di fondo

DT - CRONOLOGIA**DTZ - CRONOLOGIA GENERICA****DTZG - Secolo**

sec. XV

DTZS - Frazione di secolo

prima metà

DTS - CRONOLOGIA SPECIFICA**DTSI - Da**

1400

DTSF - A

1449

DTM - Motivazione cronologia

contesto

AU - DEFINIZIONE CULTURALE**AUT - AUTORE****AUTS - Riferimento all'autore**

attribuito

AUTM - Motivazione dell'attribuzione

analisi stilistica

AUTN - Nome scelto

Taccone Paolo detto Paolo Romano

AUTA - Dati anagrafici

notizie dal 1451/ post 1477

AUTH - Sigla per citazione

00002344

MT - DATI TECNICI**MTC - Materia e tecnica**

marmo/ incisione/ levigatura/ trapanatura

MIS - MISURE**MISR - Mancanza**

MNR

CO - CONSERVAZIONE**STC - STATO DI CONSERVAZIONE****STCC - Stato di conservazione**

discreto

DA - DATI ANALITICI**DES - DESCRIZIONE****DESO - Indicazioni sull'oggetto**

NR (recupero pregresso)

DESI - Codifica Iconclass

NR (recupero pregresso)

| | |
|---|--|
| DESS - Indicazioni sul soggetto | Personaggi: Nicola Anguillara; Francesco Anguillara. |
| NSC - Notizie storico-critiche | LA TOMBA DEI FRATELLI GEMELLI NICOLA E FRANCESCO DEI CONTI ANGUILLARA, MORTI COME VALOROSI SOLDATI L'UNO NEL 1406, L'ALTRO NEL 1408, COME ATTESTA L'ISCRIZIONE SUL SARCOFAGO, RAPPRESENTA UNO DEI MONUMENTI ARTISTICI E STORICI PIU' IMPORTANTI DI CAPRANICA. GLI ANGUILLARA, SIGNORI DI CAPRANICA FINO AL 1465 EMERGONO ANCHE DAGLI STEMMI POSTI NEI PUNTI CHIAVE DELLA STRUTTURA CHE NELLA SUA TIPOLOGIA RICONDUCE AL MODELLO DELLA TOMBA GOTICA ITALIANA, A SUA VOLTA DERIVATA DA PROTOTIPI FRANCESI. IL MODELLO ARNOLFIANO ERA INFATTI ANCORA VITALE NELLA REGIONE VITERBESE A DISTANZA DI QUASI UN SECOLO. MOLTO ALTA LA QUALITA' DEL RILIEVO E IL SEGNO, PUR CONSERVANDO CERTE DUREZZE NELL'INTAGLIO,E' PRECISO NELLA DESCRIZIONE DEGLI ORNATI E DEI PARTICOLARI, MENTRE VIVA E' LA VOLONTA' DI RISALTO PLASTICO E DI PROFONDITA'. NONOSTANTE NON SIANO VISIBILI SUL SEPOLCRO TRACCE DI FIRMA, TRADIZIONALE E' STATA L'ATTRIBUZIONE, PE LA PRIMA VOLTA DATA DAL VENTURI, A PAOLO ROMANO, SCULTORE DELLA PRIMA META' DEL XV SECOLO. |
| TU - CONDIZIONE GIURIDICA E VINCOLI | |
| CDG - CONDIZIONE GIURIDICA | |
| CDGG - Indicazione generica | detenzione Ente pubblico territoriale |
| CDGS - Indicazione specifica | COMUNE DI CAPRANICA |
| DO - FONTI E DOCUMENTI DI RIFERIMENTO | |
| FTA - DOCUMENTAZIONE FOTOGRAFICA | |
| FTAX - Genere | documentazione allegata |
| FTAP - Tipo | fotografia b/n |
| FTAN - Codice identificativo | SBAS RM 169427 |
| AD - ACCESSO AI DATI | |
| ADS - SPECIFICHE DI ACCESSO AI DATI | |
| ADSP - Profilo di accesso | 1 |
| ADSM - Motivazione | scheda contenente dati liberamente accessibili |
| CM - COMPILAZIONE | |
| CMP - COMPILAZIONE | |
| CMPD - Data | 1981 |
| CMPN - Nome | CATALANO M. |
| FUR - Funzionario responsabile | PEDROCCHI A.M. |
| RVM - TRASCRIZIONE PER INFORMATIZZAZIONE | |
| RVMD - Data | 2005 |
| RVMN - Nome | ARTPAST/ DE ANGELIS C. |
| AGG - AGGIORNAMENTO - REVISIONE | |

| | |
|--|-------------------------|
| AGGD - Data | 2005 |
| AGGN - Nome | ARTPAST/ DE ANGELIS C. |
| AGGF - Funzionario responsabile | NR (recupero pregresso) |