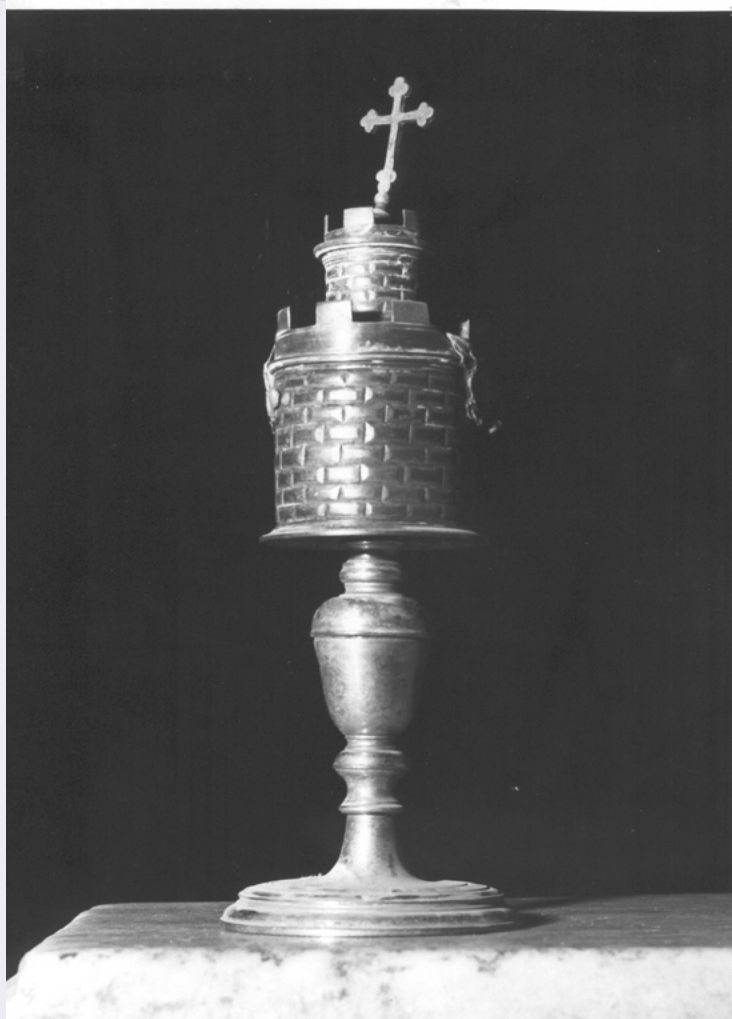


# SCHEDA



## CD - CODICI

TSK - Tipo scheda OA

LIR - Livello ricerca C

### NCT - CODICE UNIVOCO

NCTR - Codice regione 12

NCTN - Numero catalogo generale 00006737

ESC - Ente schedatore S50

ECP - Ente competente S50

## OG - OGGETTO

### OGT - OGGETTO

OGTD - Definizione reliquiario architettonico

OGTT - Tipologia a torre

## LC - LOCALIZZAZIONE GEOGRAFICO-AMMINISTRATIVA

### PVC - LOCALIZZAZIONE GEOGRAFICO-AMMINISTRATIVA ATTUALE

PVCS - Stato Italia

PVCR - Regione Lazio

PVCP - Provincia RI

PVCC - Comune Colvecchio

**LDC - COLLOCAZIONE SPECIFICA****DT - CRONOLOGIA****DTZ - CRONOLOGIA GENERICA****DTZG - Secolo** sec. XVII**DTZS - Frazione di secolo** inizio**DTS - CRONOLOGIA SPECIFICA****DTSI - Da** 1609**DTSF - A** 1609**DTM - Motivazione cronologia** iscrizione**AU - DEFINIZIONE CULTURALE****ATB - AMBITO CULTURALE****ATBD - Denominazione** ambito laziale**ATBM - Motivazione dell'attribuzione** NR (recupero pregresso)**MT - DATI TECNICI****MTC - Materia e tecnica** metallo/ fusione/ sbalzo/ doratura/ incisione/ brunitura**MIS - MISURE****MISU - Unità** cm.**MISA - Altezza** 23**MISL - Larghezza** 7**CO - CONSERVAZIONE****STC - STATO DI CONSERVAZIONE****STCC - Stato di conservazione** buono**DA - DATI ANALITICI****DES - DESCRIZIONE****DESO - Indicazioni sull'oggetto** Piede a base circolare. Fusto a sezione circolare con nodo ovoidale. Ricettacolo a torre merlata. Crocetta apicale trilobata.**DESI - Codifica Iconclass** NR (recupero pregresso)**DESS - Indicazioni sul soggetto** NR (recupero pregresso)**ISR - ISCRIZIONI****ISRC - Classe di appartenenza** documentaria**ISRS - Tecnica di scrittura** a incisione**ISRP - Posizione** sotto la base**ISRI - Trascrizione** SIN PHOROSA ET IACOBELLVS I.V.D. DONAVIT ANNO 1609 PALMERIVS**TU - CONDIZIONE GIURIDICA E VINCOLI****CDG - CONDIZIONE GIURIDICA****CDGG - Indicazione generica** detenzione Ente religioso cattolico**DO - FONTI E DOCUMENTI DI RIFERIMENTO**

**FTA - DOCUMENTAZIONE FOTOGRAFICA**

<b>FTAX - Genere</b>	documentazione allegata
<b>FTAP - Tipo</b>	fotografia b/n
<b>FTAN - Codice identificativo</b>	SBAS RM 7864

**AD - ACCESSO AI DATI****ADS - SPECIFICHE DI ACCESSO AI DATI**

<b>ADSP - Profilo di accesso</b>	3
<b>ADSM - Motivazione</b>	scheda di bene non adeguatamente sorvegliabile

**CM - COMPILAZIONE****CMP - COMPILAZIONE**

<b>CMPD - Data</b>	1972
<b>CMPN - Nome</b>	Vasco S.
<b>FUR - Funzionario responsabile</b>	Matthiae G.
<b>FUR - Funzionario responsabile</b>	Della Pergola P.
<b>FUR - Funzionario responsabile</b>	Englen A.

**RVM - TRASCRIZIONE PER INFORMATIZZAZIONE**

<b>RVMD - Data</b>	2005
<b>RVMN - Nome</b>	ARTPAST/ Vinardi M.

**AGG - AGGIORNAMENTO - REVISIONE**

<b>AGGD - Data</b>	1975
<b>AGGN - Nome</b>	Prosperi Valenti S.
<b>AGGF - Funzionario responsabile</b>	NR (recupero pregresso)

**AGG - AGGIORNAMENTO - REVISIONE**

<b>AGGD - Data</b>	1994
<b>AGGN - Nome</b>	Dell'Agli A.
<b>AGGF - Funzionario responsabile</b>	NR (recupero pregresso)

**AGG - AGGIORNAMENTO - REVISIONE**

<b>AGGD - Data</b>	2005
<b>AGGN - Nome</b>	ARTPAST/ Vinardi M.
<b>AGGF - Funzionario responsabile</b>	NR (recupero pregresso)