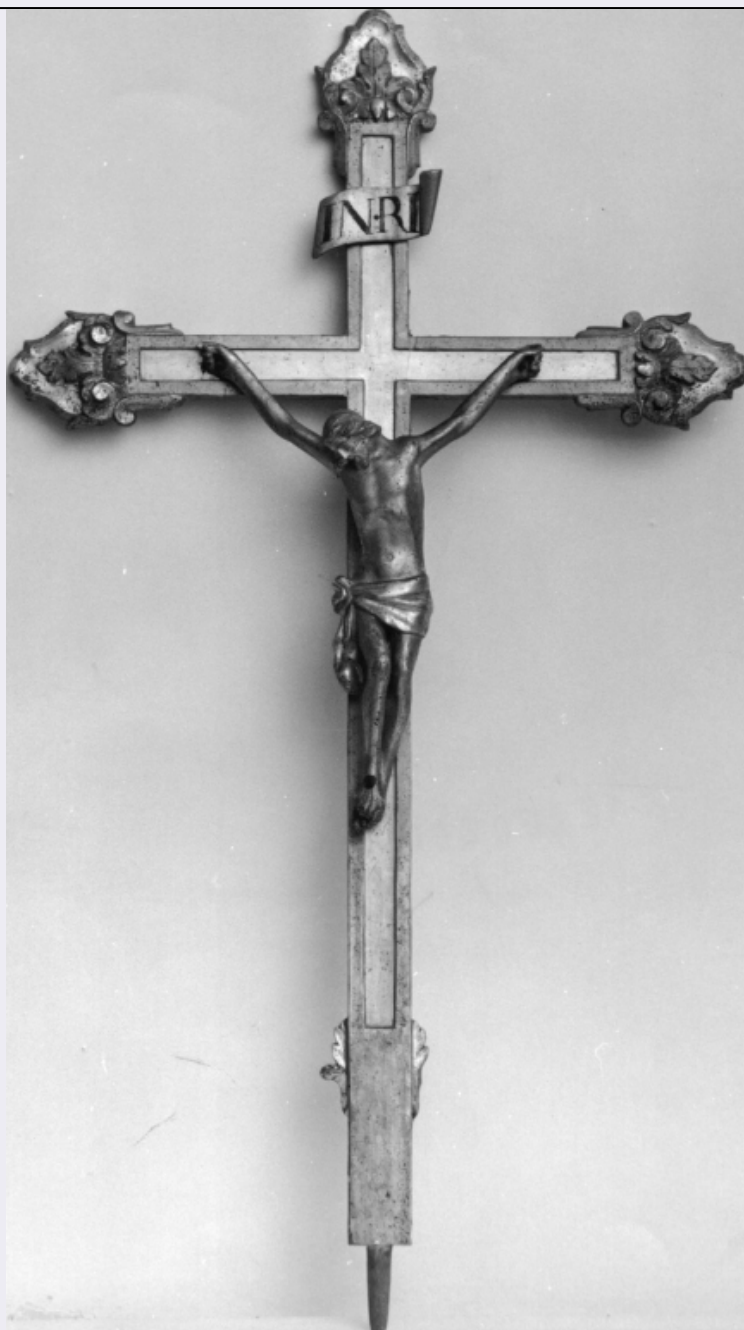


SCHEDA



CD - CODICI

TSK - Tipo scheda OA

LIR - Livello ricerca C

NCT - CODICE UNIVOCO

NCTR - Codice regione 12

NCTN - Numero catalogo generale 00200705

ESC - Ente schedatore S50

ECP - Ente competente S50

OG - OGGETTO

OGT - OGGETTO

OGTD - Definizione croce processionale

LC - LOCALIZZAZIONE GEOGRAFICO-AMMINISTRATIVA

PVC - LOCALIZZAZIONE GEOGRAFICO-AMMINISTRATIVA ATTUALE

PVCS - Stato	Italia
PVCR - Regione	Lazio
PVCP - Provincia	RM
PVCC - Comune	Roma

LDC - COLLOCAZIONE SPECIFICA

LDCT - Tipologia	chiesa
LDCQ - Qualificazione	parrocchiale
LDCN - Denominazione	Chiesa di S. Agostino in Campo Marzio
LDCU - Denominazione spazio viabilistico	via della Scrofa, 80
LDCS - Specifiche	sagrestia

DT - CRONOLOGIA**DTZ - CRONOLOGIA GENERICA**

DTZG - Secolo	sec. XVIII
DTZS - Frazione di secolo	ultimo quarto

DTS - CRONOLOGIA SPECIFICA

DTSI - Da	1775
DTSF - A	1799

DTM - Motivazione cronologia	analisi stilistica
-------------------------------------	--------------------

AU - DEFINIZIONE CULTURALE**ATB - AMBITO CULTURALE**

ATBD - Denominazione	ambito romano
ATBM - Motivazione dell'attribuzione	analisi stilistica

MT - DATI TECNICI

MTC - Materia e tecnica	legno/ doratura/ intaglio/ scultura
--------------------------------	-------------------------------------

MIS - MISURE

MISA - Altezza	98
MISL - Larghezza	53

CO - CONSERVAZIONE**STC - STATO DI CONSERVAZIONE**

STCC - Stato di conservazione	buono
--------------------------------------	-------

DA - DATI ANALITICI**DES - DESCRIZIONE**

DESO - Indicazioni sull'oggetto	Croce latina con terminazioni mistilinee ornate da volute e foglie d'acanto. Sul montante al centro, figura a tutto tondo di Cristo crocifisso
DESI - Codifica Iconclass	NR (recupero pregresso)
DESS - Indicazioni sul soggetto	NR (recupero pregresso)

ISR - ISCRIZIONI

ISRC - Classe di	
-------------------------	--

appartenenza	sacra
ISRL - Lingua	latino
ISRS - Tecnica di scrittura	a pennello
ISRT - Tipo di caratteri	lettere capitali
ISRP - Posizione	titolo
ISRI - Trascrizione	INRI
TU - CONDIZIONE GIURIDICA E VINCOLI	
CDG - CONDIZIONE GIURIDICA	
CDGG - Indicazione generica	proprietà Stato
CDGS - Indicazione specifica	Ministero dell'Interno, Fondo Edifici di Culto (F.E.C.)
DO - FONTI E DOCUMENTI DI RIFERIMENTO	
FTA - DOCUMENTAZIONE FOTOGRAFICA	
FTAX - Genere	documentazione allegata
FTAP - Tipo	fotografia b/n
FTAN - Codice identificativo	SBAS RM 117346
AD - ACCESSO AI DATI	
ADS - SPECIFICHE DI ACCESSO AI DATI	
ADSP - Profilo di accesso	1
ADSM - Motivazione	scheda contenente dati liberamente accessibili
CM - COMPILAZIONE	
CMP - COMPILAZIONE	
CMPD - Data	1985
CMPN - Nome	Catalano A.
FUR - Funzionario responsabile	Pedrocchi A.M.
RVM - TRASCRIZIONE PER INFORMATIZZAZIONE	
RVMD - Data	1997
RVMN - Nome	Aloisi P.
AGG - AGGIORNAMENTO - REVISIONE	
AGGD - Data	2005
AGGN - Nome	ARTPAST/ Di Tanna M.
AGGF - Funzionario responsabile	NR (recupero pregresso)