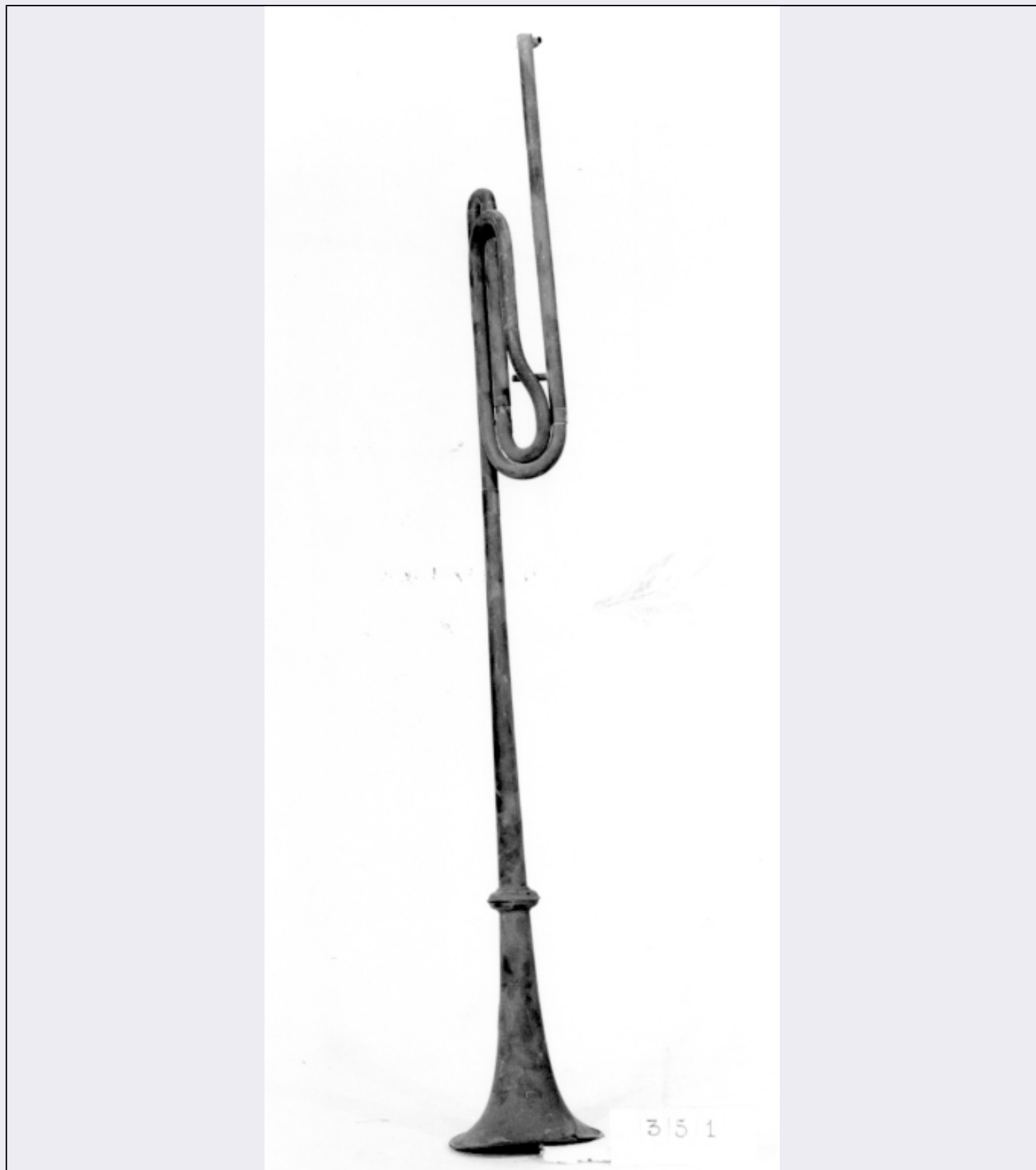


SCHEDA



CD - CODICI

TSK - Tipo scheda OA

LIR - Livello ricerca I

NCT - CODICE UNIVOCO

NCTR - Codice regione 12

NCTN - Numero catalogo generale	00111933
ESC - Ente schedatore	S50
ECP - Ente competente	S50
OG - OGGETTO	
OGT - OGGETTO	
OGTD - Definizione	tromba
LC - LOCALIZZAZIONE GEOGRAFICO-AMMINISTRATIVA	
PVC - LOCALIZZAZIONE GEOGRAFICO-AMMINISTRATIVA ATTUALE	
PVCS - Stato	Italia
PVCR - Regione	Lazio
PVCP - Provincia	RM
PVCC - Comune	Roma
LDC - COLLOCAZIONE SPECIFICA	
LDCT - Tipologia	palazzo
LDCN - Denominazione	Palazzo Samoggia
LDCU - Denominazione spazio viabilistico	piazza S. Croce in Gerusalemme 9/A
LDCM - Denominazione raccolta	Museo degli Strumenti Musicali
UB - UBICAZIONE E DATI PATRIMONIALI	
INV - INVENTARIO DI MUSEO O SOPRINTENDENZA	
INVN - Numero	MSM 351
INVD - Data	NR (recupero pregresso)
DT - CRONOLOGIA	
DTZ - CRONOLOGIA GENERICA	
DTZG - Secolo	sec. XIX
DTZS - Frazione di secolo	seconda metà
DTS - CRONOLOGIA SPECIFICA	
DTSI - Da	1850
DTSF - A	1899
DTM - Motivazione cronologia	analisi stilistica
AU - DEFINIZIONE CULTURALE	
AUT - AUTORE	
AUTM - Motivazione dell'attribuzione	marchio
AUTN - Nome scelto	Pelitti
AUTA - Dati anagrafici	notizie seconda metà sec. XIX
AUTH - Sigla per citazione	00003144
MT - DATI TECNICI	
MTC - Materia e tecnica	ottone
MIS - MISURE	
MISU - Unità	cm.

MISA - Altezza	12.5
MISN - Lunghezza	187
CO - CONSERVAZIONE	
STC - STATO DI CONSERVAZIONE	
STCC - Stato di conservazione	cattivo
DA - DATI ANALITICI	
DES - DESCRIZIONE	
DESO - Indicazioni sull'oggetto	tromba dritta ritorta, con caneggio cilindrico circolare.
DESI - Codifica Iconclass	NR (recupero pregresso)
DESS - Indicazioni sul soggetto	NR (recupero pregresso)
STM - STEMMI, EMBLEMI, MARCHI	
STMC - Classe di appartenenza	marchio
STMQ - Qualificazione	fabbrica
STMI - Identificazione	Pelitti
STMP - Posizione	sulla placca
STMD - Descrizione	Pelitti Milano
NSC - Notizie storico-critiche	strumento usato per squilli e segnali nelle opere teatrali.
TU - CONDIZIONE GIURIDICA E VINCOLI	
CDG - CONDIZIONE GIURIDICA	
CDGG - Indicazione generica	proprietà Stato
CDGS - Indicazione specifica	Museo degli Strumenti Musicali
DO - FONTI E DOCUMENTI DI RIFERIMENTO	
FTA - DOCUMENTAZIONE FOTOGRAFICA	
FTAX - Genere	documentazione allegata
FTAP - Tipo	fotografia b/n
FTAN - Codice identificativo	SBAS RM 36748
AD - ACCESSO AI DATI	
ADS - SPECIFICHE DI ACCESSO AI DATI	
ADSP - Profilo di accesso	1
ADSM - Motivazione	scheda contenente dati liberamente accessibili
CM - COMPILAZIONE	
CMP - COMPILAZIONE	
CMPD - Data	1975
CMPN - Nome	Giuntani P.
FUR - Funzionario responsabile	Latanza A.
RVM - TRASCRIZIONE PER INFORMATIZZAZIONE	
RVMD - Data	2006

RVMN - Nome	ARTPAST
AGG - AGGIORNAMENTO - REVISIONE	
AGGD - Data	2006
AGGN - Nome	ARTPAST
AGGF - Funzionario responsabile	NR (recupero pregresso)
AN - ANNOTAZIONI	
OSS - Osservazioni	Collezione Gorga inv.s.n.