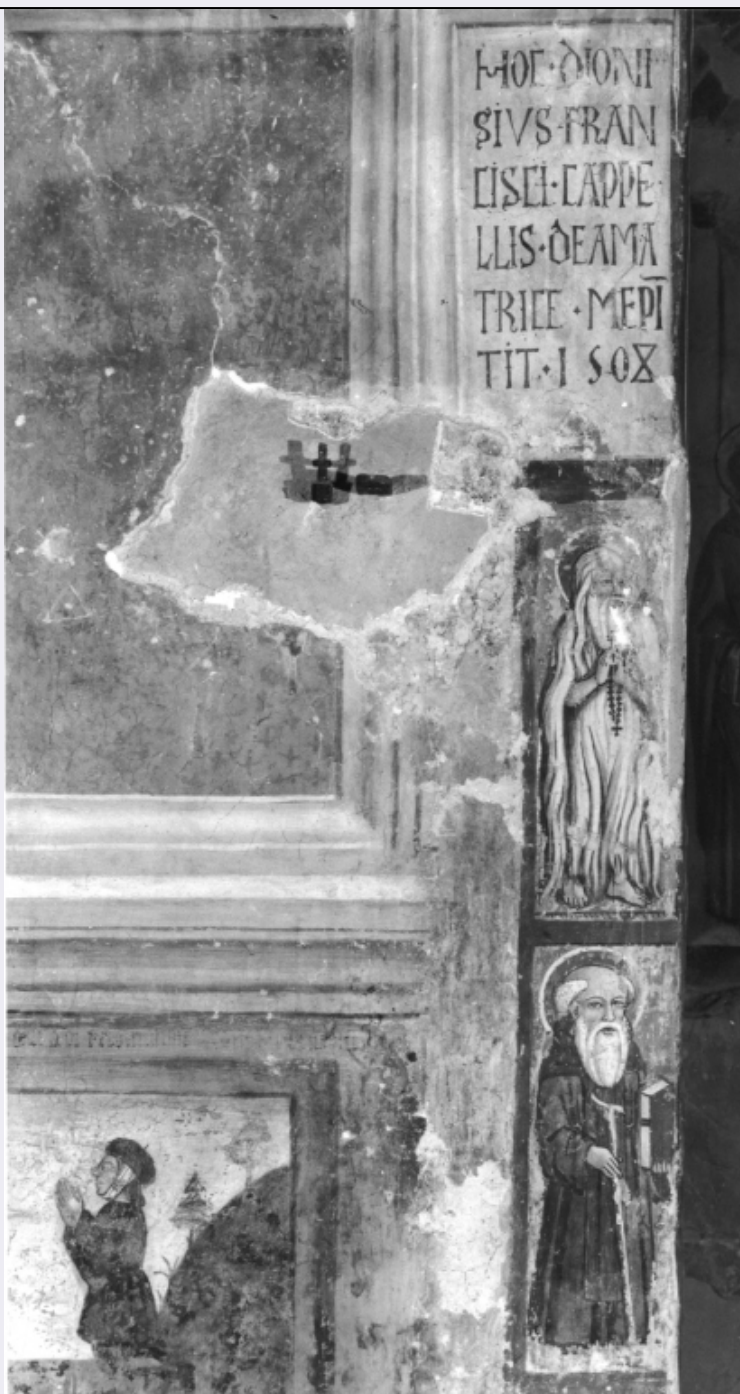


# SCHEDA



## CD - CODICI

TSK - Tipo scheda OA

LIR - Livello ricerca C

### NCT - CODICE UNIVOCO

NCTR - Codice regione 12

NCTN - Numero catalogo generale 00173194

ESC - Ente schedatore S50

ECP - Ente competente S50

## OG - OGGETTO

### OGT - OGGETTO

OGTD - Definizione dipinto

<b>OGTV - Identificazione</b>	complesso decorativo
<b>SGT - SOGGETTO</b>	
<b>SGTI - Identificazione</b>	iscrizione
<b>LC - LOCALIZZAZIONE GEOGRAFICO-AMMINISTRATIVA</b>	
<b>PVC - LOCALIZZAZIONE GEOGRAFICO-AMMINISTRATIVA ATTUALE</b>	
<b>PVCS - Stato</b>	Italia
<b>PVCR - Regione</b>	Lazio
<b>PVCP - Provincia</b>	RI
<b>PVCC - Comune</b>	Amatrice
<b>LDC - COLLOCAZIONE SPECIFICA</b>	
<b>DT - CRONOLOGIA</b>	
<b>DTZ - CRONOLOGIA GENERICA</b>	
<b>DTZG - Secolo</b>	sec. XVI
<b>DTS - CRONOLOGIA SPECIFICA</b>	
<b>DTSI - Da</b>	1508
<b>DTSF - A</b>	1508
<b>DTM - Motivazione cronologia</b>	data
<b>AU - DEFINIZIONE CULTURALE</b>	
<b>AUT - AUTORE</b>	
<b>AUTM - Motivazione dell'attribuzione</b>	iscrizione
<b>AUTN - Nome scelto</b>	Cappelli Dionisio
<b>AUTA - Dati anagrafici</b>	notizie fine sec. XV-prima metà sec. XVI
<b>AUTH - Sigla per citazione</b>	00003338
<b>MT - DATI TECNICI</b>	
<b>MTC - Materia e tecnica</b>	intonaco/ pittura a tempera
<b>MIS - MISURE</b>	
<b>MISA - Altezza</b>	60
<b>MISL - Larghezza</b>	40
<b>MISV - Varie</b>	misure prive della cornice
<b>CO - CONSERVAZIONE</b>	
<b>STC - STATO DI CONSERVAZIONE</b>	
<b>STCC - Stato di conservazione</b>	discreto
<b>RS - RESTAURI</b>	
<b>RST - RESTAURI</b>	
<b>RSTD - Data</b>	1960/ 1961
<b>RSTE - Ente responsabile</b>	Sopr. Beni Ambientali e Architettonici del Lazio
<b>RSTN - Nome operatore</b>	prof. Tozzi
<b>DA - DATI ANALITICI</b>	
<b>DES - DESCRIZIONE</b>	
<b>DESO - Indicazioni</b>	

<b>sull'oggetto</b>	Dipinto raffigurante iscrizione
<b>DESI - Codifica Iconclass</b>	NR (recupero pregresso)
<b>DESS - Indicazioni sul soggetto</b>	NR (recupero pregresso)
<b>ISR - ISCRIZIONI</b>	
<b>ISRC - Classe di appartenenza</b>	documentaria
<b>ISRL - Lingua</b>	latino
<b>ISRS - Tecnica di scrittura</b>	a pennello
<b>ISRT - Tipo di caratteri</b>	caratteri gotici
<b>ISRP - Posizione</b>	sull'intera superficie della targa
<b>ISRI - Trascrizione</b>	HOC. DIONI/ SIVS. FRAN/ CISCI. CAPPE/ LLIS. DEAMA/ TRICE. MEPI/ TIT. 1508
<b>NSC - Notizie storico-critiche</b>	L'iscrizione ricorda l'autore Dionisio Cappelli di Amatrice e l'epoca di esecuzione degli affreschi della volta e delle tre pareti del presbiterio di questa chiesa. L'autore è documentato con certezza tra il 1508 e il 1509 qui a Ferrazza e nel 1511 a Cornillo Nuovo
<b>TU - CONDIZIONE GIURIDICA E VINCOLI</b>	
<b>CDG - CONDIZIONE GIURIDICA</b>	
<b>CDGG - Indicazione generica</b>	detenzione Ente religioso cattolico
<b>DO - FONTI E DOCUMENTI DI RIFERIMENTO</b>	
<b>FTA - DOCUMENTAZIONE FOTOGRAFICA</b>	
<b>FTAX - Genere</b>	documentazione allegata
<b>FTAP - Tipo</b>	fotografia b/n
<b>FTAN - Codice identificativo</b>	SBAS RM 185595
<b>FTA - DOCUMENTAZIONE FOTOGRAFICA</b>	
<b>FTAX - Genere</b>	documentazione allegata
<b>FTAP - Tipo</b>	fotografia b/n
<b>AD - ACCESSO AI DATI</b>	
<b>ADS - SPECIFICHE DI ACCESSO AI DATI</b>	
<b>ADSP - Profilo di accesso</b>	3
<b>ADSM - Motivazione</b>	scheda di bene non adeguatamente sorvegliabile
<b>CM - COMPILAZIONE</b>	
<b>CMP - COMPILAZIONE</b>	
<b>CMPD - Data</b>	1977
<b>CMPN - Nome</b>	Borsellino E.
<b>FUR - Funzionario responsabile</b>	Pedrocchi A.M.
<b>RVM - TRASCRIZIONE PER INFORMATIZZAZIONE</b>	
<b>RVMD - Data</b>	2005
<b>RVMN - Nome</b>	ARTPAST/ Di Tanna M.
<b>AGG - AGGIORNAMENTO - REVISIONE</b>	
<b>AGGD - Data</b>	1994
<b>AGGN - Nome</b>	Svizzeretto F.

<b>AGGF - Funzionario responsabile</b>	NR (recupero pregresso)
<b>AGG - AGGIORNAMENTO - REVISIONE</b>	
<b>AGGD - Data</b>	2005
<b>AGGN - Nome</b>	ARTPAST/ Di Tanna M.
<b>AGGF - Funzionario responsabile</b>	NR (recupero pregresso)
<b>ISP - ISPEZIONI</b>	
<b>ISPD - Data</b>	1994
<b>ISPN - Funzionario responsabile</b>	Englen A.
<b>ISP - ISPEZIONI</b>	
<b>ISPD - Data</b>	1994
<b>ISPN - Funzionario responsabile</b>	Englen A.