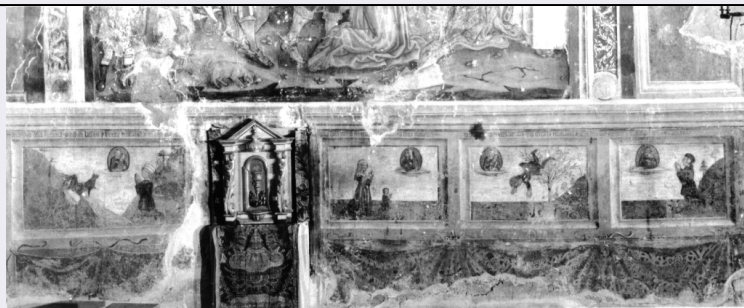


# SCHEDA



## CD - CODICI

TSK - Tipo scheda	OA
LIR - Livello ricerca	C
<b>NCT - CODICE UNIVOCO</b>	
NCTR - Codice regione	12
NCTN - Numero catalogo generale	00173212
ESC - Ente schedatore	S50
ECP - Ente competente	S50

## OG - OGGETTO

### OGT - OGGETTO

OGTD - Definizione	dipinto
OGTV - Identificazione	complesso decorativo

### SGT - SOGGETTO

SGTI - Identificazione	miracolo della Madonna
------------------------	------------------------

## LC - LOCALIZZAZIONE GEOGRAFICO-AMMINISTRATIVA

### PVC - LOCALIZZAZIONE GEOGRAFICO-AMMINISTRATIVA ATTUALE

PVCS - Stato	Italia
PVCR - Regione	Lazio
PVCP - Provincia	RI
PVCC - Comune	Amatrice

### LDC - COLLOCAZIONE SPECIFICA

## DT - CRONOLOGIA

### DTZ - CRONOLOGIA GENERICA

DTZG - Secolo	sec. XVI
---------------	----------

### DTS - CRONOLOGIA SPECIFICA

DTSI - Da	1510
DTSV - Validità	ca.
DTSF - A	1510
DTSL - Validità	ca.
DTM - Motivazione cronologia	analisi stilistica
DTM - Motivazione cronologia	contesto

## AU - DEFINIZIONE CULTURALE

**AUT - AUTORE**

<b>AUTS - Riferimento all'autore</b>	maniera
<b>AUTM - Motivazione dell'attribuzione</b>	analisi stilistica
<b>AUTN - Nome scelto</b>	Cappelli Dionisio
<b>AUTA - Dati anagrafici</b>	notizie fine sec. XV-prima metà sec. XVI
<b>AUTH - Sigla per citazione</b>	00003338

**MT - DATI TECNICI**

<b>MTC - Materia e tecnica</b>	intonaco/ pittura a tempera
--------------------------------	-----------------------------

**MIS - MISURE**

<b>MISA - Altezza</b>	42
<b>MISL - Larghezza</b>	85
<b>MISV - Varie</b>	misure non comprendenti la cornice

**CO - CONSERVAZIONE****STC - STATO DI CONSERVAZIONE**

<b>STCC - Stato di conservazione</b>	discreto
<b>STCS - Indicazioni specifiche</b>	rovinato sulla destra

**RS - RESTAURI****RST - RESTAURI**

<b>RSTD - Data</b>	1960/ 1961
<b>RSTE - Ente responsabile</b>	Sopr. Beni Ambientali e Architettonici del Lazio

**DA - DATI ANALITICI****DES - DESCRIZIONE**

<b>DESO - Indicazioni sull'oggetto</b>	NR (recupero pregresso)
<b>DESI - Codifica Iconclass</b>	NR (recupero pregresso)
<b>DESS - Indicazioni sul soggetto</b>	Personaggi: Gesù Bambino; Madonna. Figure maschili: devoto. Animali: mulo.

**ISR - ISCRIZIONI**

<b>ISRC - Classe di appartenenza</b>	didascalica
<b>ISRL - Lingua</b>	italiano volgare
<b>ISRS - Tecnica di scrittura</b>	a pennello
<b>ISRT - Tipo di caratteri</b>	caratteri gotici
<b>ISRP - Posizione</b>	lungo la cornice in alto
<b>ISRI - Trascrizione</b>	PIETRIMARTINU DELLA FIUMATA GLIESE SPALO LASINU P (ER) LE VENE RECOMANOSE AQUESTA CONA NON SE FECE MALE
<b>NSC - Notizie storico-critiche</b>	Il dipinto fu offerto da un certo Pietro martino dei Sommeti, una villa distante pochi chilometri da Ferrazza, fa parte della serie di ex voto dipinti sulle pareti

**TU - CONDIZIONE GIURIDICA E VINCOLI**

**CDG - CONDIZIONE GIURIDICA****CDGG - Indicazione  
generica**

detenzione Ente religioso cattolico

**DO - FONTI E DOCUMENTI DI RIFERIMENTO****FTA - DOCUMENTAZIONE FOTOGRAFICA****FTAX - Genere**

documentazione allegata

**FTAP - Tipo**

fotografia b/n

**FTAN - Codice identificativo**

SBAS RM 55313

**FTA - DOCUMENTAZIONE FOTOGRAFICA****FTAX - Genere**

documentazione allegata

**FTAP - Tipo**

fotografia b/n

**AD - ACCESSO AI DATI****ADS - SPECIFICHE DI ACCESSO AI DATI****ADSP - Profilo di accesso**

3

**ADSM - Motivazione**

scheda di bene non adeguatamente sorvegliabile

**CM - COMPILAZIONE****CMP - COMPILAZIONE****CMPD - Data**

1977

**CMPN - Nome**

Borsellino E.

**FUR - Funzionario  
responsabile**

Pedrocchi A.M.

**RVM - TRASCRIZIONE PER INFORMATIZZAZIONE****RVMD - Data**

2005

**RVMN - Nome**

ARTPAST/ Di Tanna M.

**AGG - AGGIORNAMENTO - REVISIONE****AGGD - Data**

1994

**AGGN - Nome**

Svizzeretto F.

**AGGF - Funzionario  
responsabile**

NR (recupero pregresso)

**AGG - AGGIORNAMENTO - REVISIONE****AGGD - Data**

1994

**AGGN - Nome**

Ranucci C.

**AGGF - Funzionario  
responsabile**

NR (recupero pregresso)

**AGG - AGGIORNAMENTO - REVISIONE****AGGD - Data**

2005

**AGGN - Nome**

ARTPAST/ Di Tanna M.

**AGGF - Funzionario  
responsabile**

NR (recupero pregresso)

**ISP - ISPEZIONI****ISPD - Data**

1994

**ISPN - Funzionario  
responsabile**

Englen A.

**ISP - ISPEZIONI**

<b>ISPD - Data</b>	1994
<b>ISPN - Funzionario responsabile</b>	Englen A.