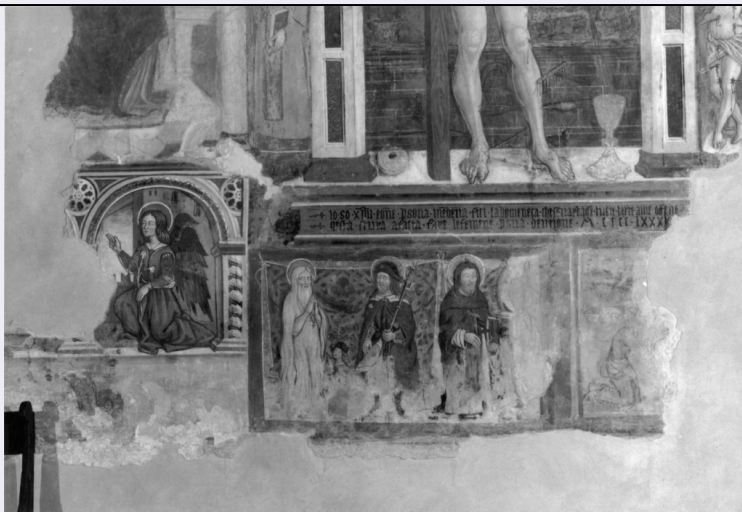


# SCHEDA



## CD - CODICI

TSK - Tipo scheda OA

LIR - Livello ricerca C

### NCT - CODICE UNIVOCO

NCTR - Codice regione 12

NCTN - Numero catalogo generale 00173238

ESC - Ente schedatore S50

ECP - Ente competente S50

## OG - OGGETTO

### OGT - OGGETTO

OGTD - Definizione dipinto

OGTV - Identificazione complesso decorativo

### SGT - SOGGETTO

SGTI - Identificazione Santi e donatori

## LC - LOCALIZZAZIONE GEOGRAFICO-AMMINISTRATIVA

### PVC - LOCALIZZAZIONE GEOGRAFICO-AMMINISTRATIVA ATTUALE

PVCS - Stato Italia

PVCR - Regione Lazio

PVCP - Provincia RI

PVCC - Comune Amatrice

### LDC - COLLOCAZIONE SPECIFICA

## DT - CRONOLOGIA

### DTZ - CRONOLOGIA GENERICA

DTZG - Secolo sec. XVI

### DTS - CRONOLOGIA SPECIFICA

DTSI - Da 1508

DTSF - A 1508

DTM - Motivazione cronologia data

|  |   |
|--|---|
| <b>DTM - Motivazione cronologia</b>          | contesto  |
| <b>AU - DEFINIZIONE CULTURALE</b>            |   |
| <b>ATB - AMBITO CULTURALE</b>                |   |
| <b>ATBD - Denominazione</b>                  | ambito laziale  |
| <b>ATBM - Motivazione dell'attribuzione</b>  | analisi stilistica  |
| <b>ATBM - Motivazione dell'attribuzione</b>  | contesto  |
| <b>MT - DATI TECNICI</b>                     |   |
| <b>MTC - Materia e tecnica</b>               | intonaco/ pittura a tempera   |
| <b>MIS - MISURE</b>                          |   |
| <b>MISA - Altezza</b>                        | 65  |
| <b>MISL - Larghezza</b>                      | 90  |
| <b>CO - CONSERVAZIONE</b>                    |   |
| <b>STC - STATO DI CONSERVAZIONE</b>          |   |
| <b>STCC - Stato di conservazione</b>         | cattivo   |
| <b>STCS - Indicazioni specifiche</b>         | ampie cadute di colore  |
| <b>RS - RESTAURI</b>                         |   |
| <b>RST - RESTAURI</b>                        |   |
| <b>RSTD - Data</b>                           | 1960/ 1961  |
| <b>RSTE - Ente responsabile</b>              | Sopr. Beni Ambientali e Architettonici del Lazio  |
| <b>RSTN - Nome operatore</b>                 | prof. Tozzi   |
| <b>DA - DATI ANALITICI</b>                   |   |
| <b>DES - DESCRIZIONE</b>                     |   |
| <b>DESO - Indicazioni sull'oggetto</b>       | NR (recupero pregresso)   |
| <b>DESI - Codifica Iconclass</b>             | NR (recupero pregresso)   |
| <b>DESS - Indicazioni sul soggetto</b>       | Personaggi: Sant'Onofrio; San Rocco; Sant'Antonio abate. Figure maschili: devoto. Attributi: (Sant'Onofrio) rosario; (San Rocco) ferita. Oggetti: bastoni; cortina. |
| <b>ISR - ISCRIZIONI</b>                      |   |
| <b>ISRC - Classe di appartenenza</b>         | documentaria  |
| <b>ISRS - Tecnica di scrittura</b>           | a pennello  |
| <b>ISRT - Tipo di caratteri</b>              | numeri arabi  |
| <b>ISRP - Posizione</b>                      | nella cornice in alto al centro   |
| <b>ISRI - Trascrizione</b>                   | 1508  |
| <b>TU - CONDIZIONE GIURIDICA E VINCOLI</b>   |   |
| <b>CDG - CONDIZIONE GIURIDICA</b>            |   |
| <b>CDGG - Indicazione generica</b>           | detenzione Ente religioso cattolico   |
| <b>DO - FONTI E DOCUMENTI DI RIFERIMENTO</b> |   |
| <b>FTA - DOCUMENTAZIONE FOTOGRAFICA</b>      |   |

|   |  |
|---|--|
| <b>FTAX - Genere</b>                            | documentazione allegata                        |
| <b>FTAP - Tipo</b>                              | fotografia b/n                                 |
| <b>FTAN - Codice identificativo</b>             | SBAS RM 55350                                  |
| <b>FTA - DOCUMENTAZIONE FOTOGRAFICA</b>         |  |
| <b>FTAX - Genere</b>                            | documentazione allegata                        |
| <b>FTAP - Tipo</b>                              | fotografia b/n                                 |
| <b>AD - ACCESSO AI DATI</b>                     |  |
| <b>ADS - SPECIFICHE DI ACCESSO AI DATI</b>      |  |
| <b>ADSP - Profilo di accesso</b>                | 3  |
| <b>ADSM - Motivazione</b>                       | scheda di bene non adeguatamente sorvegliabile |
| <b>CM - COMPILAZIONE</b>                        |  |
| <b>CMP - COMPILAZIONE</b>                       |  |
| <b>CMPD - Data</b>                              | 1977   |
| <b>CMPN - Nome</b>                              | Borsellino E.                                  |
| <b>FUR - Funzionario responsabile</b>           | Pedrocchi A.M.                                 |
| <b>RVM - TRASCRIZIONE PER INFORMATIZZAZIONE</b> |  |
| <b>RVMD - Data</b>                              | 2005   |
| <b>RVMN - Nome</b>                              | ARTPAST/ Di Tanna M.                           |
| <b>AGG - AGGIORNAMENTO - REVISIONE</b>          |  |
| <b>AGGD - Data</b>                              | 1994   |
| <b>AGGN - Nome</b>                              | Svizzeretto F.                                 |
| <b>AGGF - Funzionario responsabile</b>          | NR (recupero pregresso)                        |
| <b>AGG - AGGIORNAMENTO - REVISIONE</b>          |  |
| <b>AGGD - Data</b>                              | 2005   |
| <b>AGGN - Nome</b>                              | ARTPAST/ Di Tanna M.                           |
| <b>AGGF - Funzionario responsabile</b>          | NR (recupero pregresso)                        |
| <b>ISP - ISPEZIONI</b>                          |  |
| <b>ISPD - Data</b>                              | 1994   |
| <b>ISPN - Funzionario responsabile</b>          | Englen A.                                      |