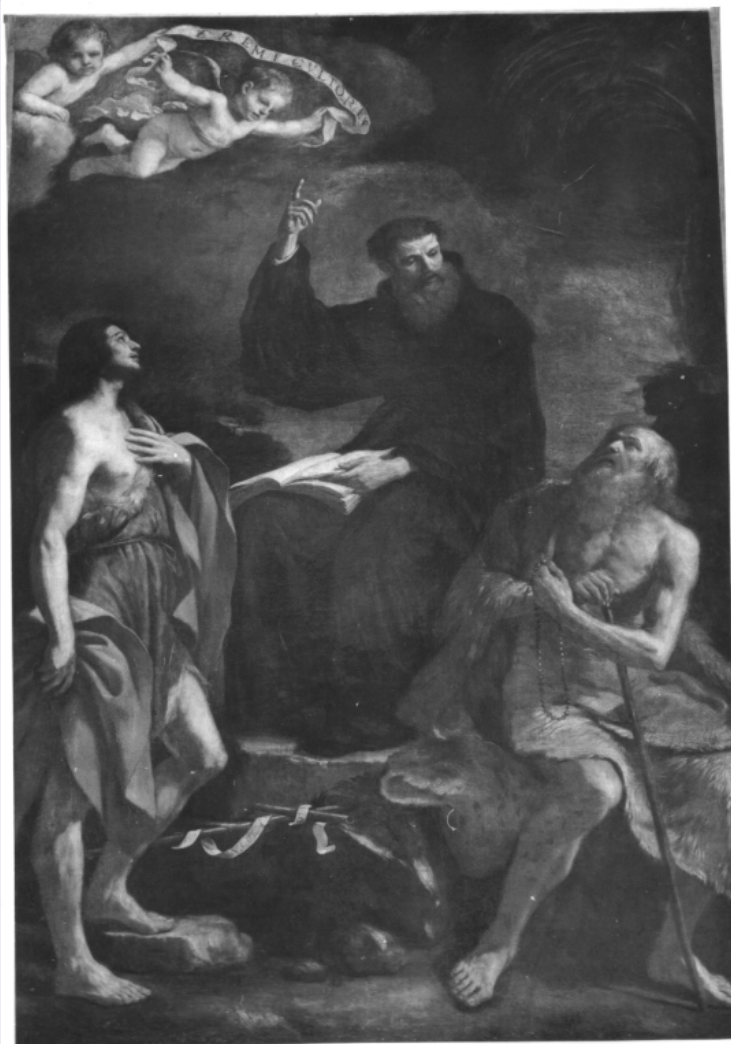


SCHEDA



CD - CODICI

TSK - Tipo scheda OA

LIR - Livello ricerca C

NCT - CODICE UNIVOCO

NCTR - Codice regione 12

NCTN - Numero catalogo generale 00200498

ESC - Ente schedatore S50

ECP - Ente competente S50

OG - OGGETTO

OGT - OGGETTO

OGTD - Definizione pala d'altare

SGT - SOGGETTO

SGTI - Identificazione Sant'Agostino tra i SS. Giovanni Battista e Pietro eremita

LC - LOCALIZZAZIONE GEOGRAFICO-AMMINISTRATIVA

PVC - LOCALIZZAZIONE GEOGRAFICO-AMMINISTRATIVA ATTUALE

PVCS - Stato Italia

PVCR - Regione Lazio

PVCP - Provincia RM

PVCC - Comune	Roma
LDC - COLLOCAZIONE SPECIFICA	
LDCT - Tipologia	chiesa
LDCQ - Qualificazione	parrocchiale
LDCN - Denominazione	Chiesa di S. Agostino in Campo Marzio
LDCU - Denominazione spazio viabilistico	via della Scrofa, 80
LDCS - Specifiche	transetto, lato destro, cappella di Sant'Agostino
DT - CRONOLOGIA	
DTZ - CRONOLOGIA GENERICA	
DTZG - Secolo	sec. XVII
DTS - CRONOLOGIA SPECIFICA	
DTSI - Da	1637
DTSF - A	1637
DTM - Motivazione cronologia	documentazione
AU - DEFINIZIONE CULTURALE	
AUT - AUTORE	
AUTM - Motivazione dell'attribuzione	documentazione
AUTN - Nome scelto	Barbieri Giovan Francesco detto Guercino
AUTA - Dati anagrafici	1591/ 1666
AUTH - Sigla per citazione	00000249
CMM - COMMITTENZA	
CMMN - Nome	Gaudenzi Ippolito
CMMD - Data	1637
CMMF - Fonte	documentazione
MT - DATI TECNICI	
MTC - Materia e tecnica	tela/ pittura a olio
MIS - MISURE	
MISA - Altezza	250
MISL - Larghezza	180
CO - CONSERVAZIONE	
STC - STATO DI CONSERVAZIONE	
STCC - Stato di conservazione	discreto
RS - RESTAURI	
RST - RESTAURI	
RSTD - Data	1962
RSTE - Ente responsabile	SBAS Roma
DA - DATI ANALITICI	
DES - DESCRIZIONE	
DESO - Indicazioni sull'oggetto	NR (recupero pregresso)

DESI - Codifica Iconclass	NR (recupero pregresso)
DESS - Indicazioni sul soggetto	Personaggi: Sant'Agostino; San Giovanni Battista; San Pietro eremita. Figure: angeli. Oggetti: libro; cartiglio; bastone. Attributi: (San Giovanni Battista) croce astile; cartiglio; (San Pietro eremita) rosario.
ISR - ISCRIZIONI	
ISRC - Classe di appartenenza	sacra
ISRL - Lingua	latino
ISRS - Tecnica di scrittura	a pennello
ISRT - Tipo di caratteri	lettere capitali
ISRP - Posizione	sul cartiglio del Battista
ISRI - Trascrizione	ECCE AG(NUS)/ DEI
ISR - ISCRIZIONI	
ISRC - Classe di appartenenza	sacra
ISRL - Lingua	latino
ISRS - Tecnica di scrittura	a pennello
ISRT - Tipo di caratteri	lettere capitali
ISRP - Posizione	sul cartiglio retto dagli angeli
ISRI - Trascrizione	EREMI CVLTORES
NSC - Notizie storico-critiche	Il dipinto, come risulta dal Diario di Paolo Antonio Barbieri riportato dal Calvi, fu commissionato a Giovan Francesco Barbieri il 2 gennaio 1637 dal "Padre Maestro Ippolito Gaudenzi Agostiniano"; il pagamento al saldo, documentato il 7 maggio dello stesso anno, conferma che a quella data il dipinto doveva essere terminato e inviato a Roma. D. Mahon ha riferito al dipinto un disegno a penna acquerellato (Harleem, Teylers Museum, n. H.10) raffigurante Sant'Agostino e San Pietro eremita
TU - CONDIZIONE GIURIDICA E VINCOLI	
CDG - CONDIZIONE GIURIDICA	
CDGG - Indicazione generica	proprietà Stato
CDGS - Indicazione specifica	Ministero dell'Interno, Fondo Edifici di Culto (F.E.C.)
DO - FONTI E DOCUMENTI DI RIFERIMENTO	
FTA - DOCUMENTAZIONE FOTOGRAFICA	
FTAX - Genere	documentazione allegata
FTAP - Tipo	fotografia b/n
FTAN - Codice identificativo	SBAS RM 122265
BIB - BIBLIOGRAFIA	
BIBX - Genere	bibliografia specifica
BIBA - Autore	Breccia Fratadocchi M. M.
BIBD - Anno di edizione	1979
BIBH - Sigla per citazione	00000322
BIBN - V., pp., nn.	p. 70
BIB - BIBLIOGRAFIA	

BIBX - Genere	bibliografia specifica
BIBA - Autore	Nibby A.
BIBD - Anno di edizione	1839-1841
BIBH - Sigla per citazione	00001133
BIBN - V., pp., nn.	v. III, p. 56
BIB - BIBLIOGRAFIA	
BIBX - Genere	bibliografia specifica
BIBA - Autore	Titi F.
BIBD - Anno di edizione	1674
BIBH - Sigla per citazione	00000076
BIBN - V., pp., nn.	p. 434
BIB - BIBLIOGRAFIA	
BIBX - Genere	bibliografia specifica
BIBA - Autore	Roisecco G.
BIBD - Anno di edizione	1750
BIBH - Sigla per citazione	00000607
BIBN - V., pp., nn.	v. I, p. 552
AD - ACCESSO AI DATI	
ADS - SPECIFICHE DI ACCESSO AI DATI	
ADSP - Profilo di accesso	1
ADSM - Motivazione	scheda contenente dati liberamente accessibili
CM - COMPILAZIONE	
CMP - COMPILAZIONE	
CMPD - Data	1985
CMPN - Nome	Catalano A.
FUR - Funzionario responsabile	Pedrocchi A.M.
RVM - TRASCRIZIONE PER INFORMATIZZAZIONE	
RVMD - Data	1997
RVMN - Nome	Aloisi P.
AGG - AGGIORNAMENTO - REVISIONE	
AGGD - Data	2005
AGGN - Nome	ARTPAST/ Di Tanna M.
AGGF - Funzionario responsabile	NR (recupero pregresso)
AN - ANNOTAZIONI	
OSS - Osservazioni	nella scheda del 1985 alla voce RESTAURI è riportato: Perizia n. 9, a cura della Soprintendenza ai Beni artistici e storici di Roma