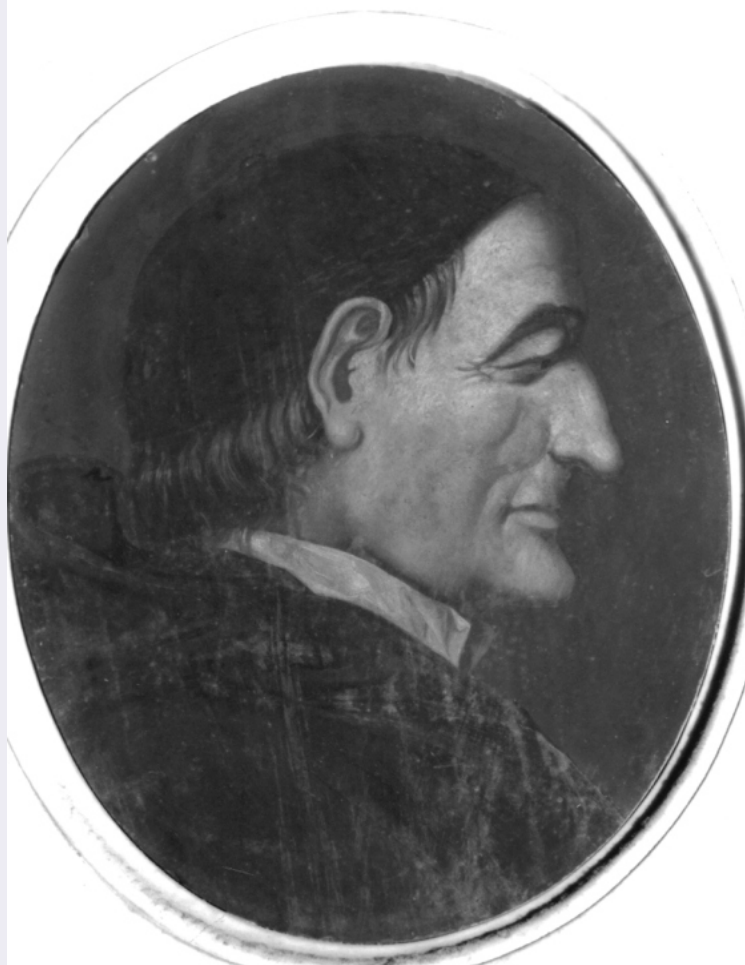


# SCHEDA



## CD - CODICI

TSK - Tipo scheda OA

LIR - Livello ricerca C

### NCT - CODICE UNIVOCO

NCTR - Codice regione 12

NCTN - Numero catalogo generale 00200553

ESC - Ente schedatore S50

ECP - Ente competente S50

## RV - RELAZIONI

### RVE - STRUTTURA COMPLESSA

RVEL - Livello 1

RVER - Codice bene radice 1200200553

## OG - OGGETTO

### OGT - OGGETTO

OGTD - Definizione dipinto

OGTN - Denominazione /dedicazione monumento funebre di Agostino Giorgi

OGTP - Posizione nell'ovale

**SGT - SOGGETTO**

<b>SGTI - Identificazione</b>	ritratto di Agostino Giorgi
-------------------------------	-----------------------------

**LC - LOCALIZZAZIONE GEOGRAFICO-AMMINISTRATIVA****PVC - LOCALIZZAZIONE GEOGRAFICO-AMMINISTRATIVA ATTUALE**

<b>PVCS - Stato</b>	Italia
---------------------	--------

<b>PVCR - Regione</b>	Lazio
-----------------------	-------

<b>PVCP - Provincia</b>	RM
-------------------------	----

<b>PVCC - Comune</b>	Roma
----------------------	------

**LDC - COLLOCAZIONE SPECIFICA**

<b>LDCT - Tipologia</b>	chiesa
-------------------------	--------

<b>LDCQ - Qualificazione</b>	parrocchiale
------------------------------	--------------

<b>LDCN - Denominazione</b>	Chiesa di S. Agostino in Campo Marzio
-----------------------------	---------------------------------------

<b>LDCU - Denominazione spazio viabilistico</b>	via della Scrofa, 80
---	----------------------

<b>LDCS - Specifiche</b>	transetto, lato sinistro, cappella di Santa Monica, pilastro destro, memoria funebre di Agostino Giorgi
--------------------------	---

**DT - CRONOLOGIA****DTZ - CRONOLOGIA GENERICA**

<b>DTZG - Secolo</b>	sec. XVIII
----------------------	------------

**DTS - CRONOLOGIA SPECIFICA**

<b>DTSI - Da</b>	1797
------------------	------

<b>DTSV - Validità</b>	ca.
------------------------	-----

<b>DTSF - A</b>	1797
-----------------	------

<b>DTSL - Validità</b>	ca.
------------------------	-----

<b>DTM - Motivazione cronologia</b>	iscrizione
-------------------------------------	------------

**AU - DEFINIZIONE CULTURALE****ATB - AMBITO CULTURALE**

<b>ATBD - Denominazione</b>	ambito romano
-----------------------------	---------------

<b>ATBM - Motivazione dell'attribuzione</b>	analisi stilistica
---	--------------------

**MT - DATI TECNICI**

<b>MTC - Materia e tecnica</b>	lavagna/ pittura a olio
--------------------------------	-------------------------

**MIS - MISURE**

<b>MISA - Altezza</b>	37
-----------------------	----

<b>MISL - Larghezza</b>	28
-------------------------	----

**CO - CONSERVAZIONE****STC - STATO DI CONSERVAZIONE**

<b>STCC - Stato di conservazione</b>	discreto
--------------------------------------	----------

<b>STCS - Indicazioni specifiche</b>	cadute di colore
--------------------------------------	------------------

**DA - DATI ANALITICI****DES - DESCRIZIONE**

<b>DESO - Indicazioni</b>	
---------------------------	--

<b>sull'oggetto</b>	NR (recupero pregresso)
<b>DESI - Codifica Iconclass</b>	NR (recupero pregresso)
<b>DESS - Indicazioni sul soggetto</b>	Personaggi: Giorgi Agostino. Parti anatomiche: profilo.

### TU - CONDIZIONE GIURIDICA E VINCOLI

#### CDG - CONDIZIONE GIURIDICA

<b>CDGG - Indicazione generica</b>	proprietà Stato
<b>CDGS - Indicazione specifica</b>	Ministero dell'Interno, Fondo Edifici di Culto (F.E.C.)

### DO - FONTI E DOCUMENTI DI RIFERIMENTO

#### FTA - DOCUMENTAZIONE FOTOGRAFICA

<b>FTAX - Genere</b>	documentazione allegata
<b>FTAP - Tipo</b>	fotografia b/n
<b>FTAN - Codice identificativo</b>	SBAS RM 209445

#### BIB - BIBLIOGRAFIA

<b>BIBX - Genere</b>	bibliografia specifica
<b>BIBA - Autore</b>	De Romanis A. C.
<b>BIBD - Anno di edizione</b>	1921
<b>BIBH - Sigla per citazione</b>	00000324
<b>BIBN - V., pp., nn.</b>	pp. 82, 92

#### BIB - BIBLIOGRAFIA

<b>BIBX - Genere</b>	bibliografia specifica
<b>BIBA - Autore</b>	Buchowiecki W.
<b>BIBD - Anno di edizione</b>	1967
<b>BIBH - Sigla per citazione</b>	00001517
<b>BIBN - V., pp., nn.</b>	v. I, p. 303

### AD - ACCESSO AI DATI

#### ADS - SPECIFICHE DI ACCESSO AI DATI

<b>ADSP - Profilo di accesso</b>	1
<b>ADSM - Motivazione</b>	scheda contenente dati liberamente accessibili

### CM - COMPILAZIONE

#### CMP - COMPILAZIONE

<b>CMPD - Data</b>	1985
<b>CMPN - Nome</b>	Cornini G.
<b>FUR - Funzionario responsabile</b>	Pedrocchi A.M.

#### RVM - TRASCRIZIONE PER INFORMATIZZAZIONE

<b>RVMD - Data</b>	1997
<b>RVMN - Nome</b>	Cola M.C.

#### AGG - AGGIORNAMENTO - REVISIONE

<b>AGGD - Data</b>	2005
<b>AGGN - Nome</b>	ARTPAST/ Di Tanna M.

