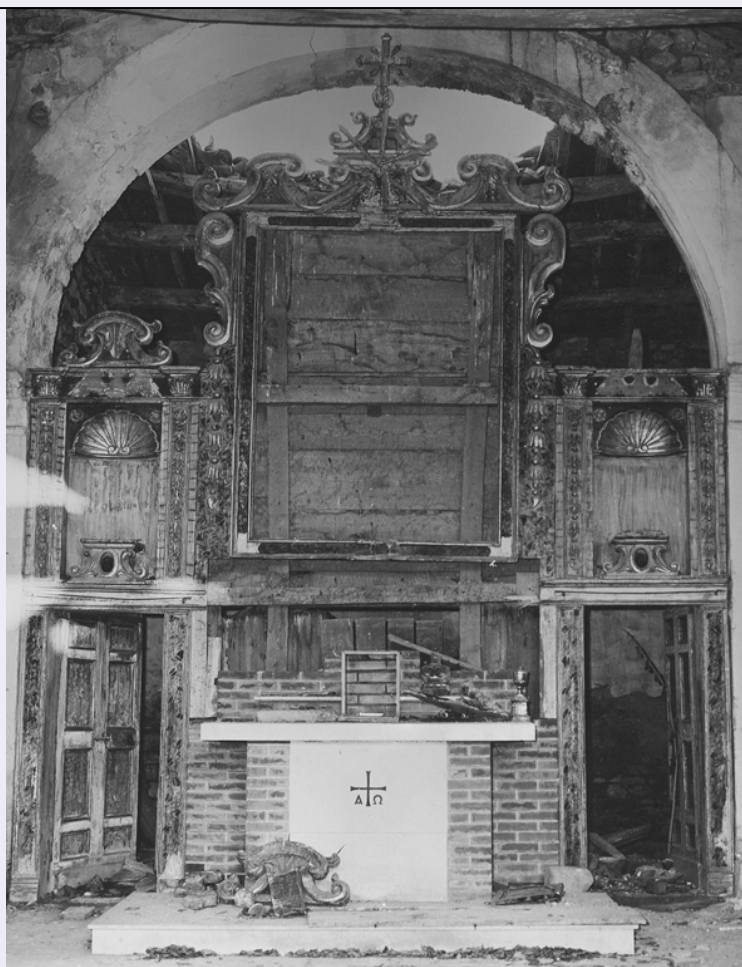


# SCHEDA



## CD - CODICI

TSK - Tipo scheda OA

LIR - Livello ricerca C

### NCT - CODICE UNIVOCO

NCTR - Codice regione 12

NCTN - Numero catalogo generale 00173647

ESC - Ente schedatore S50

ECP - Ente competente S50

## OG - OGGETTO

### OGT - OGGETTO

OGTD - Definizione altare maggiore

## LC - LOCALIZZAZIONE GEOGRAFICO-AMMINISTRATIVA

### PVC - LOCALIZZAZIONE GEOGRAFICO-AMMINISTRATIVA ATTUALE

PVCS - Stato Italia

PVCR - Regione Lazio

PVCP - Provincia RI

PVCC - Comune Amatrice

### LDC - COLLOCAZIONE SPECIFICA

## UB - UBICAZIONE E DATI PATRIMONIALI

UBO - Ubicazione originaria	OR
<b>DT - CRONOLOGIA</b>	
<b>DTZ - CRONOLOGIA GENERICA</b>	
DTZG - Secolo	sec. XVIII
<b>DTS - CRONOLOGIA SPECIFICA</b>	
DTSI - Da	1776
DTSF - A	1776
DTM - Motivazione cronologia	data
<b>AU - DEFINIZIONE CULTURALE</b>	
<b>ATB - AMBITO CULTURALE</b>	
ATBD - Denominazione	ambito laziale
ATBM - Motivazione dell'attribuzione	analisi stilistica
<b>MT - DATI TECNICI</b>	
MTC - Materia e tecnica	legno/ scultura/ intaglio/ pittura/ doratura
<b>MIS - MISURE</b>	
MISA - Altezza	580
MISL - Larghezza	448
<b>CO - CONSERVAZIONE</b>	
<b>STC - STATO DI CONSERVAZIONE</b>	
STCC - Stato di conservazione	mediocre
STCS - Indicazioni specifiche	legno frammentario e corrosivo, caduta del colore e dell'oro, parti smembrate
<b>DA - DATI ANALITICI</b>	
<b>DES - DESCRIZIONE</b>	
DESO - Indicazioni sull'oggetto	Parte inferiore dell'altare con porte a specchiature in finto marmo verde e nero con cornici dorate, affiancate da stipiti, Edicole tra paraste corinzie dal fusto rilevato a ghirlanda, con piedistalli, conchiglie e fastigi a volute scolpiti e dorati, e con cherubini smembrati. Cornice della pala d'altare dipinta a finto marmo entro ghirlande e volute scolpite e dorate. Croce di coronamento raggiata polilobata.
DESI - Codifica Iconclass	NR (recupero pregresso)
DESS - Indicazioni sul soggetto	NR (recupero pregresso)
<b>ISR - ISCRIZIONI</b>	
ISRC - Classe di appartenenza	documentaria
ISRL - Lingua	italiano volgare
ISRS - Tecnica di scrittura	a pennello
ISRP - Posizione	nella cornice sopra la porta destra
ISRI - Trascrizione	PRIORATO DI SEBASTIANO MOZZETTI DI QUESTO LUOGO ADI' 17 LUGLIO 1776
<b>ISR - ISCRIZIONI</b>	
ISRC - Classe di	

<b>appartenenza</b>	documentaria
<b>ISRL - Lingua</b>	italiano volgare
<b>ISRS - Tecnica di scrittura</b>	a pennello
<b>ISRP - Posizione</b>	nella cornice sopra la porta di sinistra
<b>ISRI - Trascrizione</b>	L'ALTARE FU INDORATO DA GIUSEP. FILOTEI DELLA CITTA' DELL'AMATRICE
<b>NSC - Notizie storico-critiche</b>	L'esubranza decorativa dell'opera, di buona fattura artigianale locale, fonde la tradizione classicheggiante (ghirlande, conchiglie), con il repertorio di gusto settecentesco (volute rococò). Il paliotto ed il tabernacolo dell'altare, smembrati, si conservano tuttora nella chiesa. La pala dell'altare è probabilmente la tela con la Madonna del Carmelo ed angeli, oggi nella chiesa di Santa Maria Liberatrice di Pinaco. Alla revisione del 1994 la chiesa è ridotta ad un ammasso di macerie e la ricca e rigogliosa vegetazione presente all'interno ne impedisce l'accesso. Dunque impossibile la verifica della situazione ed il riscontro inventariale.
<b>TU - CONDIZIONE GIURIDICA E VINCOLI</b>	
<b>CDG - CONDIZIONE GIURIDICA</b>	
<b>CDGG - Indicazione generica</b>	proprietà Ente religioso cattolico
<b>DO - FONTI E DOCUMENTI DI RIFERIMENTO</b>	
<b>FTA - DOCUMENTAZIONE FOTOGRAFICA</b>	
<b>FTAX - Genere</b>	documentazione allegata
<b>FTAP - Tipo</b>	fotografia b/n
<b>FTAN - Codice identificativo</b>	SBAS RM 83872
<b>AD - ACCESSO AI DATI</b>	
<b>ADS - SPECIFICHE DI ACCESSO AI DATI</b>	
<b>ADSP - Profilo di accesso</b>	3
<b>ADSM - Motivazione</b>	scheda di bene non adeguatamente sorvegliabile
<b>CM - COMPILAZIONE</b>	
<b>CMP - COMPILAZIONE</b>	
<b>CMPD - Data</b>	1979
<b>CMPN - Nome</b>	Pellizzari S.
<b>FUR - Funzionario responsabile</b>	Pedrocchi A.M.
<b>RVM - TRASCRIZIONE PER INFORMATIZZAZIONE</b>	
<b>RVMD - Data</b>	2005
<b>RVMN - Nome</b>	ARTPAST/ Donato G.
<b>AGG - AGGIORNAMENTO - REVISIONE</b>	
<b>AGGD - Data</b>	2005
<b>AGGN - Nome</b>	ARTPAST/ Donato G.
<b>AGGF - Funzionario responsabile</b>	NR (recupero pregresso)
<b>ISP - ISPEZIONI</b>	
<b>ISPD - Data</b>	1994
<b>ISPN - Funzionario</b>	

