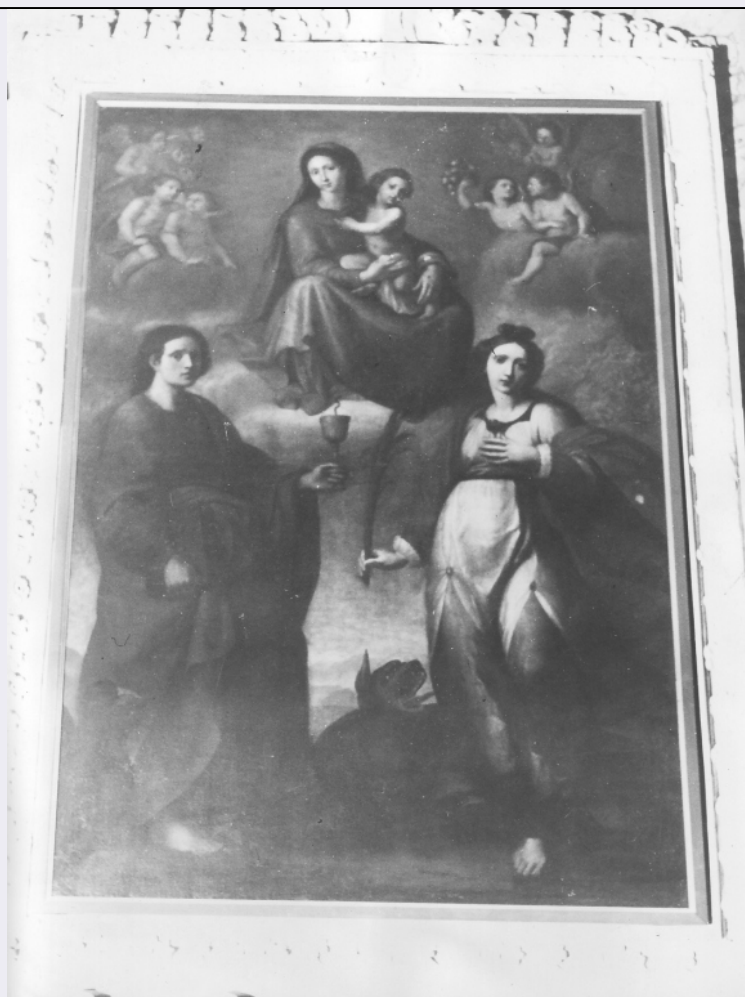


# SCHEDA



## CD - CODICI

TSK - Tipo scheda OA

LIR - Livello ricerca C

### NCT - CODICE UNIVOCO

NCTR - Codice regione 12

NCTN - Numero catalogo generale 00222522

ESC - Ente schedatore S50

ECP - Ente competente S50

## RV - RELAZIONI

### RVE - STRUTTURA COMPLESSA

RVEL - Livello 2

RVER - Codice bene radice 1200222522

RVES - Codice bene componente 1200222523

### RSE - RELAZIONI DIRETTE

RSER - Tipo relazione NR (recupero pregresso)

RSET - Tipo scheda OA

### RSE - RELAZIONI DIRETTE

RSER - Tipo relazione NR (recupero pregresso)

<b>RSET - Tipo scheda</b>	OA
<b>OG - OGGETTO</b>	
<b>OGT - OGGETTO</b>	
<b>OGTD - Definizione</b>	pala d'altare
<b>OGTP - Posizione</b>	sopra la mensa d'altare
<b>SGT - SOGGETTO</b>	
<b>SGTI - Identificazione</b>	apparizione della Madonna con Bambino a San Giovanni Evangelista e a Santa Vittoria
<b>LC - LOCALIZZAZIONE GEOGRAFICO-AMMINISTRATIVA</b>	
<b>PVC - LOCALIZZAZIONE GEOGRAFICO-AMMINISTRATIVA ATTUALE</b>	
<b>PVCS - Stato</b>	Italia
<b>PVCR - Regione</b>	Lazio
<b>PVCP - Provincia</b>	RI
<b>PVCC - Comune</b>	Monteleone Sabino
<b>LDC - COLLOCAZIONE SPECIFICA</b>	
<b>DT - CRONOLOGIA</b>	
<b>DTZ - CRONOLOGIA GENERICA</b>	
<b>DTZG - Secolo</b>	sec. XVII
<b>DTS - CRONOLOGIA SPECIFICA</b>	
<b>DTSI - Da</b>	1600
<b>DTSV - Validità</b>	post
<b>DTSF - A</b>	1674
<b>DTSL - Validità</b>	ante
<b>DTM - Motivazione cronologia</b>	analisi stilistica
<b>AU - DEFINIZIONE CULTURALE</b>	
<b>AUT - AUTORE</b>	
<b>AUTM - Motivazione dell'attribuzione</b>	analisi stilistica
<b>AUTN - Nome scelto</b>	Manenti Vincenzo
<b>AUTA - Dati anagrafici</b>	1600/ 1674
<b>AUTH - Sigla per citazione</b>	00001875
<b>MT - DATI TECNICI</b>	
<b>MTC - Materia e tecnica</b>	tela/ pittura a olio
<b>MIS - MISURE</b>	
<b>MISU - Unità</b>	cm.
<b>MISA - Altezza</b>	225
<b>MISL - Larghezza</b>	172
<b>CO - CONSERVAZIONE</b>	
<b>STC - STATO DI CONSERVAZIONE</b>	
<b>STCC - Stato di conservazione</b>	buono
<b>RS - RESTAURI</b>	

**RST - RESTAURI**

<b>RSTD - Data</b>	1966
<b>RSTE - Ente responsabile</b>	Soprintendenza alle Gallerie del Lazio

**DA - DATI ANALITICI****DES - DESCRIZIONE**

<b>DESO - Indicazioni sull'oggetto</b>	NR (recupero pregresso)
<b>DESI - Codifica Iconclass</b>	NR (recupero pregresso)
<b>DESS - Indicazioni sul soggetto</b>	Personaggi: Madonna; Gesù Bambino; San Giovanni Evangelista; Santa Vittoria. Figure: angeli. Attributi: (San Giovanni Evangelista) l'aquila.
<b>NSC - Notizie storico-critiche</b>	Dipinto di discreto interesse artistico attribuito dalla Mortari al Manenti, che lo considerò assai utile per la ricostruzione dell'attività di questo pittore poco noto.

**TU - CONDIZIONE GIURIDICA E VINCOLI****CDG - CONDIZIONE GIURIDICA**

<b>CDGG - Indicazione generica</b>	detenzione Ente religioso cattolico
------------------------------------	-------------------------------------

**DO - FONTI E DOCUMENTI DI RIFERIMENTO****FTA - DOCUMENTAZIONE FOTOGRAFICA**

<b>FTAX - Genere</b>	documentazione allegata
<b>FTAP - Tipo</b>	fotografia b/n
<b>FTAN - Codice identificativo</b>	SBAS RM 29156

**BIB - BIBLIOGRAFIA**

<b>BIBX - Genere</b>	bibliografia specifica
<b>BIBA - Autore</b>	Palmegiani F.
<b>BIBD - Anno di edizione</b>	1932
<b>BIBH - Sigla per citazione</b>	00002757
<b>BIBN - V., pp., nn.</b>	p. 620

**AD - ACCESSO AI DATI****ADS - SPECIFICHE DI ACCESSO AI DATI**

<b>ADSP - Profilo di accesso</b>	3
<b>ADSM - Motivazione</b>	scheda di bene non adeguatamente sorvegliabile

**CM - COMPILAZIONE****CMP - COMPILAZIONE**

<b>CMPD - Data</b>	1973
<b>CMPN - Nome</b>	Vasco S.
<b>FUR - Funzionario responsabile</b>	Pedrocchi A. M.

**RVM - TRASCRIZIONE PER INFORMATIZZAZIONE**

<b>RVMD - Data</b>	2005
<b>RVMN - Nome</b>	ARTPAST/ Lombardi S.

**AGG - AGGIORNAMENTO - REVISIONE**

<b>AGGD - Data</b>	2005
--------------------	------

<b>AGGN - Nome</b>	ARTPAST/ Lombardi S.
<b>AGGF - Funzionario responsabile</b>	NR (recupero pregresso)
<b>AN - ANNOTAZIONI</b>	