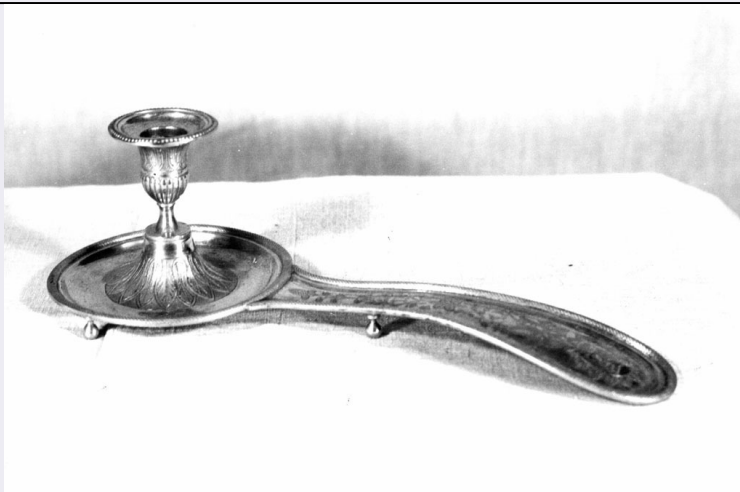


# SCHEDA



## CD - CODICI

TSK - Tipo scheda OA

LIR - Livello ricerca C

### NCT - CODICE UNIVOCO

NCTR - Codice regione 12

NCTN - Numero catalogo generale 00143466

ESC - Ente schedatore S50

ECP - Ente competente S50

## OG - OGGETTO

### OGT - OGGETTO

OGTD - Definizione palmatoria

## LC - LOCALIZZAZIONE GEOGRAFICO-AMMINISTRATIVA

### PVC - LOCALIZZAZIONE GEOGRAFICO-AMMINISTRATIVA ATTUALE

PVCS - Stato Italia

PVCR - Regione Lazio

PVCP - Provincia RM

PVCC - Comune Roma

### LDC - COLLOCAZIONE SPECIFICA

LDCT - Tipologia chiesa

LDCQ - Qualificazione basilica

LDCN - Denominazione Chiesa dei SS. XII Apostoli

LDCU - Denominazione spazio viabilistico p.zza Ss. XII Apostoli, 51

LDCS - Specifiche guardaroba

## DT - CRONOLOGIA

### DTZ - CRONOLOGIA GENERICA

DTZG - Secolo sec. XIX

### DTS - CRONOLOGIA SPECIFICA

DTSI - Da 1838

|   |  |
|---|--|
| <b>DTSV - Validità</b>                      | ca.  |
| <b>DTSF - A</b>                             | 1838   |
| <b>DTSL - Validità</b>                      | ca.  |
| <b>DTM - Motivazione cronologia</b>         | analisi storica  |
| <b>AU - DEFINIZIONE CULTURALE</b>           |  |
| <b>AUT - AUTORE</b>                         |  |
| <b>AUTM - Motivazione dell'attribuzione</b> | punzone  |
| <b>AUTN - Nome scelto</b>                   | Nelli Giuseppe II  |
| <b>AUTA - Dati anagrafici</b>               | 1826/ 1873   |
| <b>AUTH - Sigla per citazione</b>           | 00002003   |
| <b>MT - DATI TECNICI</b>                    |  |
| <b>MTC - Materia e tecnica</b>              | argento/ doratura  |
| <b>MIS - MISURE</b>                         |  |
| <b>MISA - Altezza</b>                       | 9  |
| <b>MISN - Lunghezza</b>                     | 32   |
| <b>CO - CONSERVAZIONE</b>                   |  |
| <b>STC - STATO DI CONSERVAZIONE</b>         |  |
| <b>STCC - Stato di conservazione</b>        | buono  |
| <b>DA - DATI ANALITICI</b>                  |  |
| <b>DES - DESCRIZIONE</b>                    |  |
| <b>DESO - Indicazioni sull'oggetto</b>      | piedini globulari; tesa con bordo decorato; fusto baccellato e ornato con foglie lanceolate; bocciolo e piattello con bordo piatto decorato a perle; impugnatura con stemma cardinalizio e motivo floreale |
| <b>DESI - Codifica Iconclass</b>            | NR (recupero pregresso)  |
| <b>DESS - Indicazioni sul soggetto</b>      | NR (recupero pregresso)  |
| <b>STM - STEMMI, EMBLEMI, MARCHI</b>        |  |
| <b>STMC - Classe di appartenenza</b>        | stemma   |
| <b>STMQ - Qualificazione</b>                | nobiliare  |
| <b>STMI - Identificazione</b>               | Orioli   |
| <b>STMP - Posizione</b>                     | manico   |
| <b>STMD - Descrizione</b>                   | vedi foto  |
| <b>STM - STEMMI, EMBLEMI, MARCHI</b>        |  |
| <b>STMC - Classe di appartenenza</b>        | bollo  |
| <b>STMQ - Qualificazione</b>                | camerale   |
| <b>STMP - Posizione</b>                     | piatto   |
| <b>STMD - Descrizione</b>                   | NR (recupero pregresso)  |
| <b>STM - STEMMI, EMBLEMI, MARCHI</b>        |  |
| <b>STMC - Classe di appartenenza</b>        | punzone  |

|   |  |
|---|--|
| <b>STMQ - Qualificazione</b>                    | argentiere   |
| <b>STMI - Identificazione</b>                   | g53n   |
| <b>STMP - Posizione</b>                         | piatto   |
| <b>STMD - Descrizione</b>                       | NR (recupero pregresso)  |
| <b>NSC - Notizie storico-critiche</b>           | l'argentiere Giuseppe Nelli II è stato attivo tra il 1838 ed il 1852 |
| <b>TU - CONDIZIONE GIURIDICA E VINCOLI</b>      |  |
| <b>CDG - CONDIZIONE GIURIDICA</b>               |  |
| <b>CDGG - Indicazione generica</b>              | proprietà Stato  |
| <b>CDGS - Indicazione specifica</b>             | Ministero dell'Interno, Fondo Edifici di Culto (F.E.C.)              |
| <b>DO - FONTI E DOCUMENTI DI RIFERIMENTO</b>    |  |
| <b>FTA - DOCUMENTAZIONE FOTOGRAFICA</b>         |  |
| <b>FTAX - Genere</b>                            | documentazione allegata  |
| <b>FTAP - Tipo</b>                              | fotografia b/n   |
| <b>FTAN - Codice identificativo</b>             | SBAS RM 81645  |
| <b>BIB - BIBLIOGRAFIA</b>                       |  |
| <b>BIBX - Genere</b>                            | bibliografia specifica   |
| <b>BIBA - Autore</b>                            | Bulgari C. G.  |
| <b>BIBD - Anno di edizione</b>                  | 1958-1959  |
| <b>BIBH - Sigla per citazione</b>               | 00000343   |
| <b>BIBN - V., pp., nn.</b>                      | vv.1; 2; pp.197; 602; nn.763; 764                                    |
| <b>AD - ACCESSO AI DATI</b>                     |  |
| <b>ADS - SPECIFICHE DI ACCESSO AI DATI</b>      |  |
| <b>ADSP - Profilo di accesso</b>                | 1  |
| <b>ADSM - Motivazione</b>                       | scheda contenente dati liberamente accessibili                       |
| <b>CM - COMPILAZIONE</b>                        |  |
| <b>CMP - COMPILAZIONE</b>                       |  |
| <b>CMPD - Data</b>                              | 1979   |
| <b>CMPN - Nome</b>                              | Bernardini M.G.  |
| <b>FUR - Funzionario responsabile</b>           | Pedrocchi A. M.  |
| <b>RVM - TRASCRIZIONE PER INFORMATIZZAZIONE</b> |  |
| <b>RVMD - Data</b>                              | 2005   |
| <b>RVMN - Nome</b>                              | ARTPAST/ Aloisi P.   |
| <b>AGG - AGGIORNAMENTO - REVISIONE</b>          |  |
| <b>AGGD - Data</b>                              | 2005   |
| <b>AGGN - Nome</b>                              | ARTPAST/ Aloisi P.   |
| <b>AGGF - Funzionario responsabile</b>          | NR (recupero pregresso)  |