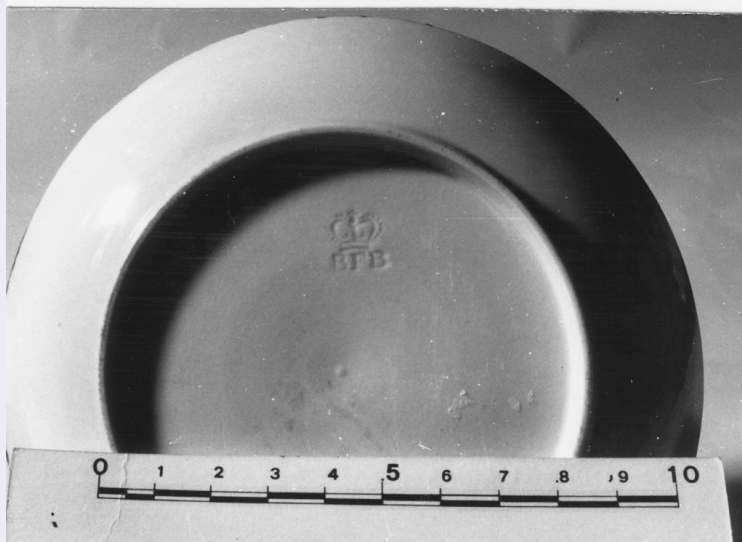


SCHEDA



CD - CODICI

TSK - Tipo scheda OA

LIR - Livello ricerca I

NCT - CODICE UNIVOCO

NCTR - Codice regione 12

NCTN - Numero catalogo
generale 00960171

ESC - Ente schedatore S50

ECP - Ente competente S50

OG - OGGETTO

OGT - OGGETTO

OGTD - Definizione tessuto

OGTV - Identificazione frammento

LC - LOCALIZZAZIONE GEOGRAFICO-AMMINISTRATIVA

PVC - LOCALIZZAZIONE GEOGRAFICO-AMMINISTRATIVA ATTUALE

PVCS - Stato Italia

PVCR - Regione Lazio

PVCP - Provincia RM

PVCC - Comune Roma

LDC - COLLOCAZIONE SPECIFICA

LDCT - Tipologia palazzo

LDCN - Denominazione Palazzo di Venezia

LDCU - Denominazione
spazio viabilistico piazza S. Marco 49

LDCM - Denominazione
raccolta Museo Nazionale del Palazzo di Venezia

LDCS - Specifiche uffici museo, stanza 8 (restauratore), cassetto A VIII

UB - UBICAZIONE E DATI PATRIMONIALI

INV - INVENTARIO DI MUSEO O SOPRINTENDENZA

INVN - Numero	PV 10994
INVD - Data	1975
LA - ALTRE LOCALIZZAZIONI GEOGRAFICO-AMMINISTRATIVE	
TCL - Tipo di localizzazione	luogo di provenienza
PRV - LOCALIZZAZIONE GEOGRAFICO-AMMINISTRATIVA	
PRVR - Regione	Lazio
PRVP - Provincia	RM
PRVC - Comune	Roma
PRC - COLLOCAZIONE SPECIFICA	
PRCT - Tipologia	palazzo
PRCM - Denominazione raccolta	Collezione privata Tove Alm
PRD - DATA	
PRDU - Data uscita	2000
DT - CRONOLOGIA	
DTZ - CRONOLOGIA GENERICA	
DTZG - Secolo	sec. V
DTS - CRONOLOGIA SPECIFICA	
DTSI - Da	400
DTSF - A	499
DTM - Motivazione cronologia	analisi stilistica
AU - DEFINIZIONE CULTURALE	
ATB - AMBITO CULTURALE	
ATBD - Denominazione	ambito copto
ATBM - Motivazione dell'attribuzione	analisi stilistica
MT - DATI TECNICI	
MTC - Materia e tecnica	lana/ tessuto ad arazzo
MTC - Materia e tecnica	lino
MIS - MISURE	
MISA - Altezza	30
MISL - Larghezza	24
CO - CONSERVAZIONE	
STC - STATO DI CONSERVAZIONE	
STCC - Stato di conservazione	discreto
RS - RESTAURI	
RST - RESTAURI	
RSTD - Data	2006
RSTS - Situazione	in corso di restauro
RSTE - Ente responsabile	ICR
DA - DATI ANALITICI	
DES - DESCRIZIONE	

DESO - Indicazioni sull'oggetto	parte di pettorale di tunica (manca la parte destra) con una cornice, con anfore da cui fuoriescono elementi vegetali lanceolati ed una fascia orizzontale con quattro personaggi raffigurati sotto archi sostenuti da colonne (si riconoscono Ercole vestito con una pelle di animale ed una spada in mano, un nudo virile e uno femminile ed il fianco sinistro di un altro personaggio).
DESI - Codifica Iconclass	NR (recupero pregresso)
DESS - Indicazioni sul soggetto	NR (recupero pregresso)
TU - CONDIZIONE GIURIDICA E VINCOLI	
ACQ - ACQUISIZIONE	
ACQT - Tipo acquisizione	lascito
ACQN - Nome	Alm Tove
ACQD - Data acquisizione	1979
CDG - CONDIZIONE GIURIDICA	
CDGG - Indicazione generica	proprietà Stato
CDGS - Indicazione specifica	Museo Nazionale del Palazzo di Venezia
DO - FONTI E DOCUMENTI DI RIFERIMENTO	
FTA - DOCUMENTAZIONE FOTOGRAFICA	
FTAX - Genere	documentazione allegata
FTAP - Tipo	fotografia b/n
FTAN - Codice identificativo	SBAS RM 201710
FTA - DOCUMENTAZIONE FOTOGRAFICA	
FTAX - Genere	documentazione allegata
FTAP - Tipo	diapositiva colore
FTAN - Codice identificativo	PV 68
FTA - DOCUMENTAZIONE FOTOGRAFICA	
FTAX - Genere	documentazione esistente
FTAP - Tipo	fotografia colore
FTAN - Codice identificativo	CC- TPC 168
FTAT - Note	al momento del recupero
BIB - BIBLIOGRAFIA	
BIBX - Genere	bibliografia specifica
BIBA - Autore	Sconci M. S.
BIBD - Anno di edizione	2001
BIBH - Sigla per citazione	00003278
BIBN - V., pp., nn.	pp.3-8
BIBI - V., tavv., figg.	fig.1
AD - ACCESSO AI DATI	
ADS - SPECIFICHE DI ACCESSO AI DATI	
ADSP - Profilo di accesso	1
ADSM - Motivazione	scheda contenente dati liberamente accessibili
CM - COMPILAZIONE	

CMP - COMPILAZIONE	
CMPD - Data	2006
CMPN - Nome	Robino Rizzet A.
FUR - Funzionario responsabile	Sconci M.S.
AGG - AGGIORNAMENTO - REVISIONE	
AGGD - Data	2006
AGGN - Nome	ARTPAST/ Barchiesi S.
AGGF - Funzionario responsabile	NR (recupero pregresso)
AN - ANNOTAZIONI	
OSS - Osservazioni	Reperto n. 181. La collezione di tessuti copti Tove Alm, dopo una trattativa per l'acquisto avviata nel 1973 ma non andata a buon fine, fu lasciata al Museo di Palazzo Venezia dall'archeologa svedese Tove Alm con testamento olografo del 12 luglio 1979. Il recupero delle stoffe, che fece seguito ad un lungo contenzioso con il consegnatario cui erano state affidate nel 1975 dalla signora Alm, è avvenuto il 20 luglio 2000 ad opera di funzionari del Ministero per i Beni Culturali e Ambientali e carabinieri del Reparto Operativo Tutela Patrimonio Artistico.