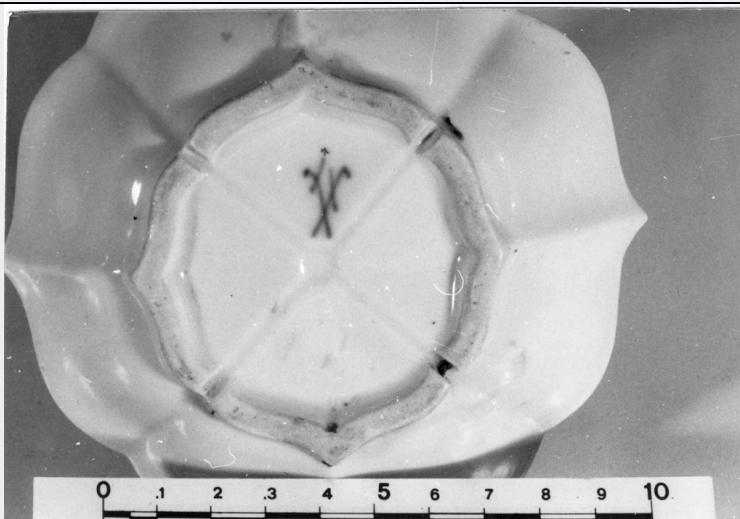


# SCHEDA



## CD - CODICI

TSK - Tipo scheda OA

LIR - Livello ricerca I

### NCT - CODICE UNIVOCO

NCTR - Codice regione 12

NCTN - Numero catalogo generale 00960235

ESC - Ente schedatore S50

ECP - Ente competente S50

## OG - OGGETTO

### OGT - OGGETTO

OGTD - Definizione tessuto

OGTV - Identificazione frammento

## LC - LOCALIZZAZIONE GEOGRAFICO-AMMINISTRATIVA

### PVC - LOCALIZZAZIONE GEOGRAFICO-AMMINISTRATIVA ATTUALE

PVCS - Stato Italia

PVCR - Regione Lazio

PVCP - Provincia RM

PVCC - Comune Roma

### LDC - COLLOCAZIONE SPECIFICA

LDCT - Tipologia palazzo

LDCN - Denominazione Palazzo di Venezia

LDCU - Denominazione spazio viabilistico piazza S. Marco 49

LDCM - Denominazione raccolta Museo Nazionale del Palazzo di Venezia

LDCS - Specifiche uffici museo, stanza 8 (restauratore), cassetto B II

## UB - UBICAZIONE E DATI PATRIMONIALI

### INV - INVENTARIO DI MUSEO O SOPRINTENDENZA

INVN - Numero PV 11063

INVD - Data	1975
<b>LA - ALTRE LOCALIZZAZIONI GEOGRAFICO-AMMINISTRATIVE</b>	
TCL - Tipo di localizzazione	luogo di provenienza
<b>PRV - LOCALIZZAZIONE GEOGRAFICO-AMMINISTRATIVA</b>	
PRVR - Regione	Lazio
PRVP - Provincia	RM
PRVC - Comune	Roma
<b>PRC - COLLOCAZIONE SPECIFICA</b>	
PRCT - Tipologia	palazzo
PRCD - Denominazione	Alm Tove
<b>PRD - DATA</b>	
PRDU - Data uscita	2000
<b>DT - CRONOLOGIA</b>	
<b>DTZ - CRONOLOGIA GENERICA</b>	
DTZG - Secolo	sec. VI
<b>DTS - CRONOLOGIA SPECIFICA</b>	
DTSI - Da	500
DTSF - A	599
DTM - Motivazione cronologia	analisi stilistica
<b>AU - DEFINIZIONE CULTURALE</b>	
<b>ATB - AMBITO CULTURALE</b>	
ATBD - Denominazione	ambito copto
ATBM - Motivazione dell'attribuzione	analisi stilistica
<b>MT - DATI TECNICI</b>	
MTC - Materia e tecnica	lana/ tessuto ad arazzo
MTC - Materia e tecnica	lino
<b>MIS - MISURE</b>	
MISA - Altezza	12
MISL - Larghezza	72
<b>CO - CONSERVAZIONE</b>	
<b>STC - STATO DI CONSERVAZIONE</b>	
STCC - Stato di conservazione	discreto
<b>RS - RESTAURI</b>	
<b>RST - RESTAURI</b>	
RSTS - Situazione	in corso di restauro
RSTE - Ente responsabile	ICR
<b>DA - DATI ANALITICI</b>	
<b>DES - DESCRIZIONE</b>	
DESO - Indicazioni sull'oggetto	banda tessuta ad arazzo decorata da una serie di medaglioni ottagonali contenenti un leone stilizzato; cornice ad archetti terminanti in rombi.
DESI - Codifica Iconclass	NR (recupero pregresso)

<b>DESS - Indicazioni sul soggetto</b>	NR (recupero pregresso)
--	-------------------------

## **TU - CONDIZIONE GIURIDICA E VINCOLI**

### **ACQ - ACQUISIZIONE**

<b>ACQT - Tipo acquisizione</b>	lascito
<b>ACQN - Nome</b>	Alm Tove
<b>ACQD - Data acquisizione</b>	1979
<b>ACQL - Luogo acquisizione</b>	RM/ Roma

### **CDG - CONDIZIONE GIURIDICA**

<b>CDGG - Indicazione generica</b>	proprietà Stato
<b>CDGS - Indicazione specifica</b>	Museo Nazionale del Palazzo di Venezia

### **ALN - MUTAMENTI TITOLARITA'/POSSESSO/DETENZIONE**

<b>ALNT - Tipo evento</b>	furto
<b>ALND - Data evento</b>	1999/01/01
<b>ALNN - Note</b>	avvenuto presso il depositario dei reperti

## **DO - FONTI E DOCUMENTI DI RIFERIMENTO**

### **FTA - DOCUMENTAZIONE FOTOGRAFICA**

<b>FTAX - Genere</b>	documentazione allegata
<b>FTAP - Tipo</b>	fotografia b/n
<b>FTAN - Codice identificativo</b>	SBAS RM 201664
<b>FTAT - Note</b>	a sinistra

### **FTA - DOCUMENTAZIONE FOTOGRAFICA**

<b>FTAX - Genere</b>	documentazione allegata
<b>FTAP - Tipo</b>	diapositiva colore
<b>FTAN - Codice identificativo</b>	PV 47

### **FTA - DOCUMENTAZIONE FOTOGRAFICA**

<b>FTAX - Genere</b>	documentazione esistente
<b>FTAP - Tipo</b>	fotografia colore
<b>FTAN - Codice identificativo</b>	CC- TPC 153
<b>FTAT - Note</b>	al momento del recupero

### **BIB - BIBLIOGRAFIA**

<b>BIBX - Genere</b>	bibliografia specifica
<b>BIBA - Autore</b>	Sconci M. S.
<b>BIBD - Anno di edizione</b>	2001
<b>BIBH - Sigla per citazione</b>	00003278
<b>BIBN - V., pp., nn.</b>	pp.3-8

## **AD - ACCESSO AI DATI**

### **ADS - SPECIFICHE DI ACCESSO AI DATI**

<b>ADSP - Profilo di accesso</b>	1
<b>ADSM - Motivazione</b>	scheda contenente dati liberamente accessibili

## **CM - COMPILAZIONE**

**CMP - COMPILAZIONE****CMPD - Data** 2006**CMPN - Nome** Dell'Ariccia A.**FUR - Funzionario responsabile** Sconci M.S.**AGG - AGGIORNAMENTO - REVISIONE****AGGD - Data** 2006**AGGN - Nome** ARTPAST/ Barchiesi S.**AGGF - Funzionario responsabile** NR (recupero pregresso)**AN - ANNOTAZIONI****OSS - Osservazioni**

Reperto n.166. La Collezione di tessuti copti Tove Alm, dopo una trattativa per l'acquisto avviata nel 1973 ma non andata a buon fine, fu lasciata al Museo di Palazzo Venezia dall'archeologa svedese Tove Alm con testamento olografo del 12 luglio 1979. Il recupero delle stoffe, che fece seguito ad un lungo contenzioso con il consegnatario cui erano state affidate nel 1975 dalla signora Alm, è avvenuto il 20 luglio del 2000 ad opera di funzionari del Ministero per i Beni Culturali e Ambientali e carabinieri del Reparto Operativo Tutela Patrimonio Artistico.