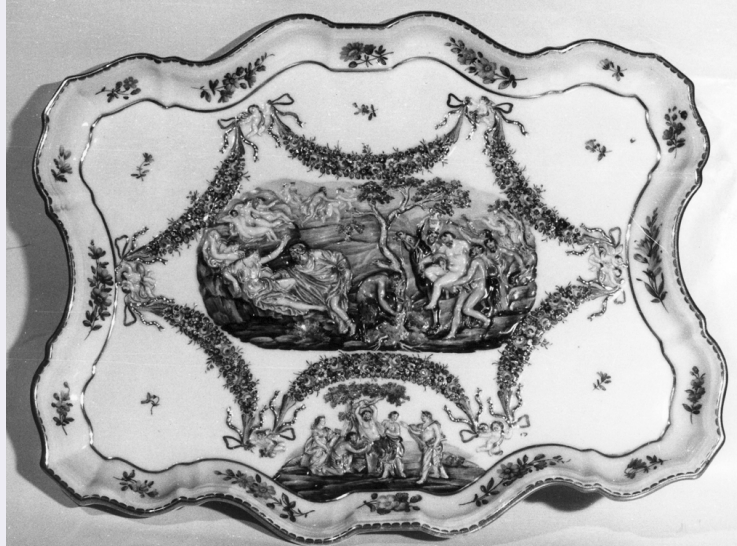


SCHEDA



CD - CODICI

TSK - Tipo scheda OA

LIR - Livello ricerca I

NCT - CODICE UNIVOCO

NCTR - Codice regione 12

NCTN - Numero catalogo generale 00960275

ESC - Ente schedatore S50

ECP - Ente competente S50

OG - OGGETTO

OGT - OGGETTO

OGTD - Definizione tessuto

OGTV - Identificazione frammento

LC - LOCALIZZAZIONE GEOGRAFICO-AMMINISTRATIVA

PVC - LOCALIZZAZIONE GEOGRAFICO-AMMINISTRATIVA ATTUALE

PVCS - Stato Italia

PVCR - Regione Lazio

PVCP - Provincia RM

PVCC - Comune Roma

LDC - COLLOCAZIONE SPECIFICA

LDCT - Tipologia palazzo

LDCN - Denominazione Palazzo di Venezia

LDCU - Denominazione spazio viabilistico piazza S. Marco 49

LDCM - Denominazione raccolta Museo Nazionale del Palazzo di Venezia

LDCS - Specifiche uffici museo, stanza 8 (restauratore), cassetto B IV- VII

UB - UBICAZIONE E DATI PATRIMONIALI

INV - INVENTARIO DI MUSEO O SOPRINTENDENZA

INVN - Numero	PV 11099
INVD - Data	1975
LA - ALTRE LOCALIZZAZIONI GEOGRAFICO-AMMINISTRATIVE	
TCL - Tipo di localizzazione	luogo di provenienza
PRV - LOCALIZZAZIONE GEOGRAFICO-AMMINISTRATIVA	
PRVR - Regione	Lazio
PRVP - Provincia	RM
PRVC - Comune	Roma
PRC - COLLOCAZIONE SPECIFICA	
PRCT - Tipologia	palazzo
PRCD - Denominazione	Alm Tove
PRD - DATA	
PRDU - Data uscita	2000
DT - CRONOLOGIA	
DTZ - CRONOLOGIA GENERICA	
DTZG - Secolo	secc. VI/ VII
DTS - CRONOLOGIA SPECIFICA	
DTSI - Da	500
DTSF - A	699
DTM - Motivazione cronologia	analisi stilistica
AU - DEFINIZIONE CULTURALE	
ATB - AMBITO CULTURALE	
ATBD - Denominazione	ambito copto
ATBM - Motivazione dell'attribuzione	analisi stilistica
MT - DATI TECNICI	
MTC - Materia e tecnica	lana/ tessuto ad arazzo
MTC - Materia e tecnica	lino
MIS - MISURE	
MISA - Altezza	14
MISL - Larghezza	34
CO - CONSERVAZIONE	
STC - STATO DI CONSERVAZIONE	
STCC - Stato di conservazione	discreto
RS - RESTAURI	
RST - RESTAURI	
RSTS - Situazione	in corso di restauro
RSTE - Ente responsabile	ICR
DA - DATI ANALITICI	
DES - DESCRIZIONE	
DESO - Indicazioni	banda decorata da un triplice festone che forma una serie di campi ovali che ospitano figure umane e animali; cornice ad ovoli contenenti

sull'oggetto	una foglia cordiforme.
DESI - Codifica Iconclass	NR (recupero pregresso)
DESS - Indicazioni sul soggetto	NR (recupero pregresso)

TU - CONDIZIONE GIURIDICA E VINCOLI

ACQ - ACQUISIZIONE

ACQT - Tipo acquisizione	lascito
ACQN - Nome	Alm Tove
ACQD - Data acquisizione	1979
ACQL - Luogo acquisizione	RM/ Roma

CDG - CONDIZIONE GIURIDICA

CDGG - Indicazione generica	proprietà Stato
CDGS - Indicazione specifica	Museo Nazionale del Palazzo di Venezia

ALN - MUTAMENTI TITOLARITA'/POSSESSO/DETENZIONE

ALNT - Tipo evento	furto
ALND - Data evento	1999/01/01
ALNN - Note	avvenuto presso il depositario dei reperti

DO - FONTI E DOCUMENTI DI RIFERIMENTO

FTA - DOCUMENTAZIONE FOTOGRAFICA

FTAX - Genere	documentazione allegata
FTAP - Tipo	fotografia b/n
FTAN - Codice identificativo	SBAS RM 201677

FTA - DOCUMENTAZIONE FOTOGRAFICA

FTAX - Genere	documentazione allegata
FTAP - Tipo	diapositiva colore
FTAN - Codice identificativo	PV 34

FTA - DOCUMENTAZIONE FOTOGRAFICA

FTAX - Genere	documentazione esistente
FTAP - Tipo	fotografia colore
FTAN - Codice identificativo	CC- TPC 68
FTAT - Note	al momento del recupero

BIB - BIBLIOGRAFIA

BIBX - Genere	bibliografia specifica
BIBA - Autore	Sconci M. S.
BIBD - Anno di edizione	2001
BIBH - Sigla per citazione	00003278
BIBN - V., pp., nn.	pp.3-8

AD - ACCESSO AI DATI

ADS - SPECIFICHE DI ACCESSO AI DATI

ADSP - Profilo di accesso	1
ADSM - Motivazione	scheda contenente dati liberamente accessibili

CM - COMPILAZIONE**CMP - COMPILAZIONE**

CMPD - Data	2006
CMPN - Nome	Dell'Ariccia A.
FUR - Funzionario responsabile	Sconci M.S.

AGG - AGGIORNAMENTO - REVISIONE

AGGD - Data	2006
AGGN - Nome	ARTPAST/ Barchiesi S.
AGGF - Funzionario responsabile	NR (recupero pregresso)

AN - ANNOTAZIONI**OSS - Osservazioni**

Reperto n.79. La Collezione di tessuti copti Tove Alm, dopo una trattativa per l'acquisto avviata nel 1973 ma non andata a buon fine, fu lasciata al Museo di Palazzo Venezia dall'archeologa svedese Tove Alm con testamento olografo del 12 luglio 1979. Il recupero delle stoffe, che fece seguito ad un lungo contenzioso con il consegnatario cui erano state affidate nel 1975 dalla signora Alm, è avvenuto il 20 luglio del 2000 ad opera di funzionari del Ministero per i Beni Culturali e Ambientali e carabinieri del Reparto Operativo Tutela Patrimonio Artistico.