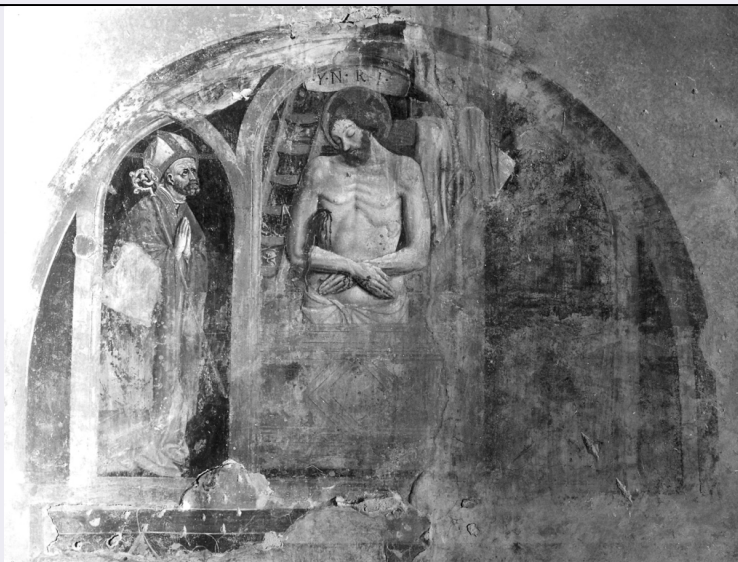


SCHEDA



CD - CODICI

TSK - Tipo scheda OA

LIR - Livello ricerca C

NCT - CODICE UNIVOCO

NCTR - Codice regione 12

NCTN - Numero catalogo generale 00094442

ESC - Ente schedatore S50

ECP - Ente competente S50

OG - OGGETTO

OGT - OGGETTO

OGTD - Definizione dipinto

SGT - SOGGETTO

SGTI - Identificazione Cristo in pietà tra santi

LC - LOCALIZZAZIONE GEOGRAFICO-AMMINISTRATIVA

PVC - LOCALIZZAZIONE GEOGRAFICO-AMMINISTRATIVA ATTUALE

PVCS - Stato Italia

PVCR - Regione Lazio

PVCP - Provincia FR

PVCC - Comune Alatri

LDC - COLLOCAZIONE SPECIFICA

DT - CRONOLOGIA

DTZ - CRONOLOGIA GENERICA

DTZG - Secolo sec. XV

DTZS - Frazione di secolo ultimo quarto

DTS - CRONOLOGIA SPECIFICA

DTSI - Da 1475

DTSF - A 1499

DTM - Motivazione cronologia	analisi stilistica
-------------------------------------	--------------------

AU - DEFINIZIONE CULTURALE

AUT - AUTORE

AUTS - Riferimento all'autore	attribuito
--------------------------------------	------------

AUTM - Motivazione dell'attribuzione	bibliografia
---	--------------

AUTN - Nome scelto	Maestro della Madonna di Alvito
---------------------------	---------------------------------

AUTA - Dati anagrafici	notizie ultimo quarto sec. XV
-------------------------------	-------------------------------

AUTH - Sigla per citazione	00002881
-----------------------------------	----------

MT - DATI TECNICI

MTC - Materia e tecnica	intonaco/ pittura a fresco
--------------------------------	----------------------------

MIS - MISURE

MISA - Altezza	90
-----------------------	----

MISL - Larghezza	100
-------------------------	-----

CO - CONSERVAZIONE

STC - STATO DI CONSERVAZIONE

STCC - Stato di conservazione	mediocre
--------------------------------------	----------

DA - DATI ANALITICI

DES - DESCRIZIONE

DESO - Indicazioni sull'oggetto	NR (recupero pregresso)
--	-------------------------

DESI - Codifica Iconclass	NR (recupero pregresso)
----------------------------------	-------------------------

DESS - Indicazioni sul soggetto	Personaggi: Cristo. Figure: Santi.
--	------------------------------------

NSC - Notizie storico-critiche	<p>Nella lunetta dipinta a finto trittico, il Cristo in pietà è affiancato a sinistra da un santo vescovo non meglio identificabile e a destra da un'altra figura di santo, talmente rovinata da essere appena visibile. Per l'opera Maltese ("Aggiunte al Maestro della Madonna di Altovito", in "Arte in Europa", 1963, p. 406) ha proposto l'attribuzione al Maestro della Madonna di Alvito, per analogia stilistica con il dittico della Maddalena conservato nella cappella della Sanità ad Alatri. Nonostante la datazione avanzata, l'affresco rientra nel gusto tardogotico, sia per l'uso del trittico dagli archi cuspidati, sia per il crudo naturalismo del Cristo in cui prevale il linearismo del corpo. In contrasto con questo attardarsi di forme gotiche, si pone il plasticismo della figura del santo vescovo, forse unSan Biagio, tendente già alla ricerca di uno spazio più completo. L'ignoto artista, che risponde alla pseudonimo di Maestro della Madonna di Altovito, fu attivo ad Alatri intorno al 1460-70; ebbe una complessa formazione culturale, cui non furono estranei Benozzo Gozzoli e la coeva pittura umbra, non esclusi elementi della corrente veneto-marchigiana.</p>
---------------------------------------	---

TU - CONDIZIONE GIURIDICA E VINCOLI

CDG - CONDIZIONE GIURIDICA

CDGG - Indicazione generica	detenzione Ente religioso cattolico
------------------------------------	-------------------------------------

DO - FONTI E DOCUMENTI DI RIFERIMENTO

FTA - DOCUMENTAZIONE FOTOGRAFICA

FTAX - Genere	documentazione allegata
FTAP - Tipo	fotografia b/n
FTAN - Codice identificativo	SBAS RM 5926

AD - ACCESSO AI DATI**ADS - SPECIFICHE DI ACCESSO AI DATI**

ADSP - Profilo di accesso	3
ADSM - Motivazione	scheda di bene non adeguatamente sorvegliabile

CM - COMPILAZIONE**CMP - COMPILAZIONE**

CMPD - Data	1972
CMPN - Nome	Delfini G.
FUR - Funzionario responsabile	Monferini Calvesi A.

RVM - TRASCRIZIONE PER INFORMATIZZAZIONE

RVMD - Data	2005
RVMN - Nome	ARTPAST/ Sbardella S.

AGG - AGGIORNAMENTO - REVISIONE

AGGD - Data	1975
AGGN - Nome	Cassanelli L.
AGGF - Funzionario responsabile	NR (recupero pregresso)

AGG - AGGIORNAMENTO - REVISIONE

AGGD - Data	2005
AGGN - Nome	ARTPAST/ Sbardella S.
AGGF - Funzionario responsabile	NR (recupero pregresso)

AN - ANNOTAZIONI