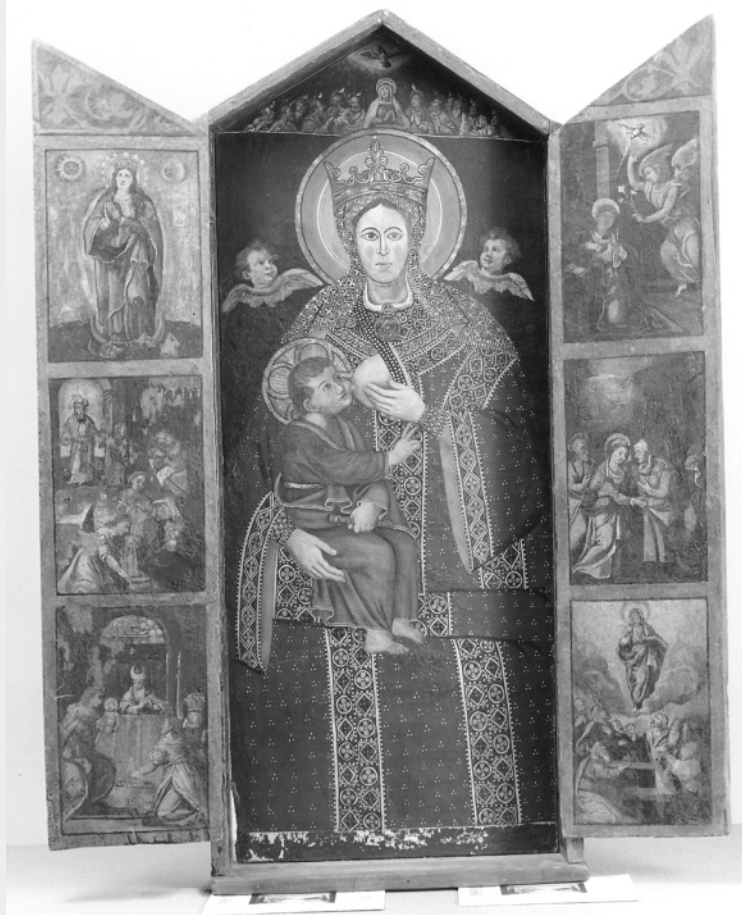


SCHEDA



CD - CODICI

TSK - Tipo scheda OA

LIR - Livello ricerca C

NCT - CODICE UNIVOCO

NCTR - Codice regione 12

NCTN - Numero catalogo generale 00208155

ESC - Ente schedatore S50

ECP - Ente competente S50

RV - RELAZIONI

RVE - STRUTTURA COMPLESSA

RVEL - Livello 0

OG - OGGETTO

OGT - OGGETTO

OGTD - Definizione trittico

SGT - SOGGETTO

SGTI - Identificazione Madonna in trono che allatta il Bambino e storie della vita della Madonna

LC - LOCALIZZAZIONE GEOGRAFICO-AMMINISTRATIVA

PVC - LOCALIZZAZIONE GEOGRAFICO-AMMINISTRATIVA ATTUALE

| | |
|------------------------------|----------|
| PVCS - Stato | Italia |
| PVCR - Regione | Lazio |
| PVCP - Provincia | RI |
| PVCC - Comune | Accumoli |
| LDC - COLLOCAZIONE SPECIFICA | |

LA - ALTRE LOCALIZZAZIONI GEOGRAFICO-AMMINISTRATIVE

| | |
|--|----------------------|
| TCL - Tipo di localizzazione | luogo di provenienza |
| PRV - LOCALIZZAZIONE GEOGRAFICO-AMMINISTRATIVA | |
| PRVR - Regione | Lazio |
| PRVP - Provincia | RI |
| PRVC - Comune | Accumoli |
| PRC - COLLOCAZIONE SPECIFICA | |

LA - ALTRE LOCALIZZAZIONI GEOGRAFICO-AMMINISTRATIVE

| | |
|--|-------------------|
| TCL - Tipo di localizzazione | luogo di deposito |
| PRV - LOCALIZZAZIONE GEOGRAFICO-AMMINISTRATIVA | |
| PRVR - Regione | Lazio |
| PRVP - Provincia | RI |
| PRVC - Comune | Accumoli |
| PRC - COLLOCAZIONE SPECIFICA | |

DT - CRONOLOGIA

| | |
|------------------------------|--------------------|
| DTZ - CRONOLOGIA GENERICA | |
| DTZG - Secolo | sec. XIV |
| DTS - CRONOLOGIA SPECIFICA | |
| DTSI - Da | 1300 |
| DTSF - A | 1399 |
| DTM - Motivazione cronologia | analisi stilistica |
| ADT - Altre datazioni | sec. XVII/ inizio |

AU - DEFINIZIONE CULTURALE

| | |
|--------------------------------------|--------------------|
| ATB - AMBITO CULTURALE | |
| ATBD - Denominazione | ambito abruzzese |
| ATBM - Motivazione dell'attribuzione | analisi stilistica |

MT - DATI TECNICI

| | |
|-------------------------|--|
| MTC - Materia e tecnica | tavola/ pittura a tempera |
| MIS - MISURE | |
| MISA - Altezza | 120 |
| MISL - Larghezza | 47 |
| MISV - Varie | testa della Vergine MISA: 19.5; MISL: 13.5 |

CO - CONSERVAZIONE

| | |
|------------------------------|--|
| STC - STATO DI CONSERVAZIONE | |
| | |

| | |
|--|--|
| STCC - Stato di conservazione | mediocre |
| STCS - Indicazioni specifiche | colore scrostato in più punti |
| RS - RESTAURI | |
| RST - RESTAURI | |
| RSTD - Data | 1950 |
| RSTE - Ente responsabile | SBAS RM |
| DA - DATI ANALITICI | |
| DES - DESCRIZIONE | |
| DESO - Indicazioni sull'oggetto | Il trittico con cuspidi triangolare raffigurante al centro la Madonna in trono che allatta il Bambino, e all'interno degli sportelli laterali scene della vita della Madonna. |
| DESI - Codifica Iconclass | NR (recupero pregresso) |
| DESS - Indicazioni sul soggetto | NR (recupero pregresso) |
| ISR - ISCRIZIONI | |
| ISRC - Classe di appartenenza | documentaria |
| ISRS - Tecnica di scrittura | a pennello |
| ISRP - Posizione | in basso |
| ISRI - Trascrizione | LA MISERICORDIOSA MAD.NA DELLE COSTE DI ACCUMOLI RESTA [...] NELL'ANNO 1610 NEL TEMPO |
| NSC - Notizie storico-critiche | La testa della Madonna è l'unico frammento antico della composizione, databile al XIV secolo, che venne modificata in trittico agli inizi del XVII secolo, quando fu anche ridipinto totalmente il resto dell'icona. Senza importanza alcuna i brani seicenteschi, di assai poco rilievo il frammento originario che, probabilmente, già nel Trecento ripeté lo schema iconografico della vicina Madonna di Montereale (Aq). Dalla sede originaria è stata trasportata nella chiesa di S. Francesco per ragioni di sicurezza, anche se oggi è in esposizione presso l'ufficio del sindaco di Accumoli. |
| TU - CONDIZIONE GIURIDICA E VINCOLI | |
| CDG - CONDIZIONE GIURIDICA | |
| CDGG - Indicazione generica | detenzione Ente religioso cattolico |
| DO - FONTI E DOCUMENTI DI RIFERIMENTO | |
| FTA - DOCUMENTAZIONE FOTOGRAFICA | |
| FTAX - Genere | documentazione allegata |
| FTAP - Tipo | fotografia b/n |
| FTAN - Codice identificativo | SBAS RM 55008 |
| FTA - DOCUMENTAZIONE FOTOGRAFICA | |
| FTAX - Genere | documentazione allegata |
| FTAP - Tipo | fotografia b/n |
| FTA - DOCUMENTAZIONE FOTOGRAFICA | |
| FTAX - Genere | documentazione allegata |
| FTAP - Tipo | fotografia b/n |

FTA - DOCUMENTAZIONE FOTOGRAFICA

| | |
|----------------------|-------------------------|
| FTAX - Genere | documentazione allegata |
|----------------------|-------------------------|

| | |
|--------------------|----------------|
| FTAP - Tipo | fotografia b/n |
|--------------------|----------------|

FTA - DOCUMENTAZIONE FOTOGRAFICA

| | |
|----------------------|-------------------------|
| FTAX - Genere | documentazione allegata |
|----------------------|-------------------------|

| | |
|--------------------|----------------|
| FTAP - Tipo | fotografia b/n |
|--------------------|----------------|

FTA - DOCUMENTAZIONE FOTOGRAFICA

| | |
|----------------------|-------------------------|
| FTAX - Genere | documentazione allegata |
|----------------------|-------------------------|

| | |
|--------------------|----------------|
| FTAP - Tipo | fotografia b/n |
|--------------------|----------------|

FTA - DOCUMENTAZIONE FOTOGRAFICA

| | |
|----------------------|-------------------------|
| FTAX - Genere | documentazione allegata |
|----------------------|-------------------------|

| | |
|--------------------|----------------|
| FTAP - Tipo | fotografia b/n |
|--------------------|----------------|

FTA - DOCUMENTAZIONE FOTOGRAFICA

| | |
|----------------------|-------------------------|
| FTAX - Genere | documentazione allegata |
|----------------------|-------------------------|

| | |
|--------------------|----------------|
| FTAP - Tipo | fotografia b/n |
|--------------------|----------------|

FTA - DOCUMENTAZIONE FOTOGRAFICA

| | |
|----------------------|-------------------------|
| FTAX - Genere | documentazione allegata |
|----------------------|-------------------------|

| | |
|--------------------|----------------|
| FTAP - Tipo | fotografia b/n |
|--------------------|----------------|

BIB - BIBLIOGRAFIA

| | |
|----------------------|------------------------|
| BIBX - Genere | bibliografia specifica |
|----------------------|------------------------|

| | |
|----------------------|----------------|
| BIBA - Autore | Garrison E. B. |
|----------------------|----------------|

| | |
|--------------------------------|------|
| BIBD - Anno di edizione | 1951 |
|--------------------------------|------|

| | |
|-----------------------------------|----------|
| BIBH - Sigla per citazione | 00002977 |
|-----------------------------------|----------|

| | |
|----------------------------|--------|
| BIBN - V., pp., nn. | p. 303 |
|----------------------------|--------|

BIB - BIBLIOGRAFIA

| | |
|----------------------|------------------------|
| BIBX - Genere | bibliografia specifica |
|----------------------|------------------------|

| | |
|----------------------|------------|
| BIBA - Autore | Mortari L. |
|----------------------|------------|

| | |
|--------------------------------|------|
| BIBD - Anno di edizione | 1957 |
|--------------------------------|------|

| | |
|-----------------------------------|----------|
| BIBH - Sigla per citazione | 00001954 |
|-----------------------------------|----------|

| | |
|----------------------------|-------|
| BIBN - V., pp., nn. | p. 18 |
|----------------------------|-------|

| | |
|--------------------------------|--------|
| BIBI - V., tavv., figg. | fig. 2 |
|--------------------------------|--------|

MST - MOSTRE

| | |
|----------------------|---|
| MSTT - Titolo | Opere d'arte in Sabina dall'XI al XVII secolo |
|----------------------|---|

| | |
|---------------------|-------|
| MSTL - Luogo | Rieti |
|---------------------|-------|

| | |
|--------------------|------|
| MSTD - Data | 1957 |
|--------------------|------|

AD - ACCESSO AI DATI**ADS - SPECIFICHE DI ACCESSO AI DATI**

| | |
|----------------------------------|---|
| ADSP - Profilo di accesso | 3 |
|----------------------------------|---|

| | |
|---------------------------|--|
| ADSM - Motivazione | scheda di bene non adeguatamente sorvegliabile |
|---------------------------|--|

CM - COMPILAZIONE**CMP - COMPILAZIONE**

| | |
|--------------------|------|
| CMPD - Data | 1971 |
|--------------------|------|

| | |
|---|-------------------------|
| CMPN - Nome | Pace V. |
| FUR - Funzionario responsabile | Englen A. |
| RVM - TRASCRIZIONE PER INFORMATIZZAZIONE | |
| RVMD - Data | 2005 |
| RVMN - Nome | ARTPAST/ Sbardella S. |
| AGG - AGGIORNAMENTO - REVISIONE | |
| AGGD - Data | 1977 |
| AGGN - Nome | Borsellino E. |
| AGGF - Funzionario responsabile | NR (recupero pregresso) |
| AGG - AGGIORNAMENTO - REVISIONE | |
| AGGD - Data | 1994 |
| AGGN - Nome | Svizzeretto F. |
| AGGF - Funzionario responsabile | NR (recupero pregresso) |
| AGG - AGGIORNAMENTO - REVISIONE | |
| AGGD - Data | 2005 |
| AGGN - Nome | ARTPAST/ Sbardella S. |
| AGGF - Funzionario responsabile | NR (recupero pregresso) |
| AN - ANNOTAZIONI | |