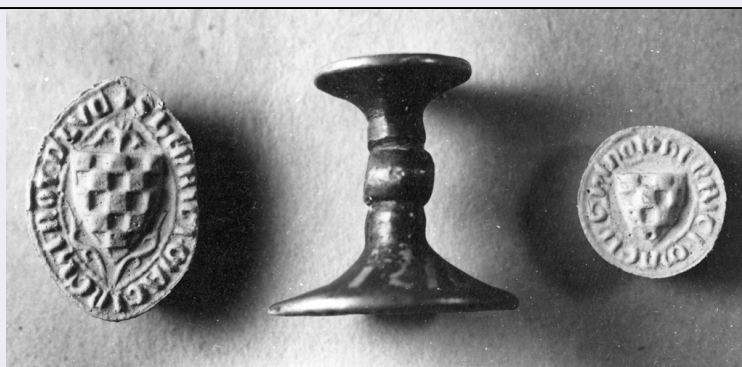


SCHEDA



CD - CODICI

TSK - Tipo scheda OA

LIR - Livello ricerca I

NCT - CODICE UNIVOCO

NCTR - Codice regione 12

NCTN - Numero catalogo generale 01032541

ESC - Ente schedatore S50

ECP - Ente competente S50

RV - RELAZIONI

RVE - STRUTTURA COMPLESSA

RVEL - Livello 1

RVER - Codice bene radice 1201032541

OG - OGGETTO

OGT - OGGETTO

OGTD - Definizione sigillo

OGTP - Posizione all'estremità maggiore

LC - LOCALIZZAZIONE GEOGRAFICO-AMMINISTRATIVA

PVC - LOCALIZZAZIONE GEOGRAFICO-AMMINISTRATIVA ATTUALE

PVCS - Stato Italia

PVCR - Regione Lazio

PVCP - Provincia RM

PVCC - Comune Roma

LDC - COLLOCAZIONE SPECIFICA

LDCT - Tipologia palazzo

LDCN - Denominazione Palazzo di Venezia

LDCU - Denominazione spazio viabilistico piazza San Marco, 49

LDCS - Specifiche sala sigilli, II, cassetto 19

UB - UBICAZIONE E DATI PATRIMONIALI

INV - INVENTARIO DI MUSEO O SOPRINTENDENZA

INVN - Numero PV 9529/1210

INVD - Data NR (recupero pregresso)

DT - CRONOLOGIA**DTZ - CRONOLOGIA GENERICA**

DTZG - Secolo	secc. XIII/ XVI
----------------------	-----------------

DTS - CRONOLOGIA SPECIFICA

DTSI - Da	1200
------------------	------

DTSF - A	1599
-----------------	------

DTM - Motivazione cronologia	analisi stilistica
-------------------------------------	--------------------

AU - DEFINIZIONE CULTURALE**ATB - AMBITO CULTURALE**

ATBD - Denominazione	ambito italiano
-----------------------------	-----------------

ATBM - Motivazione dell'attribuzione	analisi stilistica
---	--------------------

MT - DATI TECNICI

MTC - Materia e tecnica	ottone
--------------------------------	--------

MIS - MISURE

MISU - Unità	mm.
---------------------	-----

MISA - Altezza	24.6
-----------------------	------

MISL - Larghezza	18.7
-------------------------	------

CO - CONSERVAZIONE**STC - STATO DI CONSERVAZIONE**

STCC - Stato di conservazione	buono
--------------------------------------	-------

DA - DATI ANALITICI**DES - DESCRIZIONE**

DESO - Indicazioni sull'oggetto	Sigillo a mandorla. Uno scudo appuntato scaccato, circondato da decorazione vegetale stilizzata; la legenda è compresa entro due corone di perline.
--	---

DESI - Codifica Iconclass	NR (recupero pregresso)
----------------------------------	-------------------------

DESS - Indicazioni sul soggetto	NR (recupero pregresso)
--	-------------------------

ISR - ISCRIZIONI

ISRC - Classe di appartenenza	documentaria
--------------------------------------	--------------

ISRS - Tecnica di scrittura	a incisione
------------------------------------	-------------

ISRT - Tipo di caratteri	caratteri gotici
---------------------------------	------------------

ISRP - Posizione	nella cornice
-------------------------	---------------

ISRI - Trascrizione	S hENRIGI . MAGISTRI . MAGINGhi . NOT . D . LVC
----------------------------	---

NSC - Notizie storico-critiche	Cfr. G.C. Bascapé, Bolle e sigilli di Notai, in "Bull. Arch. Pal. It.", n. s., II-III (1956-57), parte I. La scheda cartacea dell'oggetto è priva di datazione e di definizione culturale.
---------------------------------------	--

TU - CONDIZIONE GIURIDICA E VINCOLI**ACQ - ACQUISIZIONE**

ACQT - Tipo acquisizione	acquisto
---------------------------------	----------

ACQN - Nome	Corvisieri Costantino
--------------------	-----------------------

ACQD - Data acquisizione	1936
---------------------------------	------

CDG - CONDIZIONE GIURIDICA

CDGG - Indicazione generica	proprietà Stato
CDGS - Indicazione specifica	Museo Nazionale del Palazzo di Venezia
CDGI - Indirizzo	Piazza San Marco 49, 00186 Roma

DO - FONTI E DOCUMENTI DI RIFERIMENTO**FTA - DOCUMENTAZIONE FOTOGRAFICA**

FTAX - Genere	documentazione allegata
FTAP - Tipo	fotografia b/n
FTAN - Codice identificativo	neg. PV 7867

AD - ACCESSO AI DATI**ADS - SPECIFICHE DI ACCESSO AI DATI**

ADSP - Profilo di accesso	1
ADSM - Motivazione	scheda contenente dati liberamente accessibili

CM - COMPILAZIONE**CMP - COMPILAZIONE**

CMPD - Data	1966
CMPN - Nome	Balbi S.
FUR - Funzionario responsabile	Matthiae G.

RVM - TRASCRIZIONE PER INFORMATIZZAZIONE

RVMD - Data	2005
RVMN - Nome	ARTPAST/ Robino Rizzet A.

AGG - AGGIORNAMENTO - REVISIONE

AGGD - Data	2005
AGGN - Nome	ARTPAST/ Robino Rizzet A.
AGGF - Funzionario responsabile	NR (recupero pregresso)

AN - ANNOTAZIONI

OSS - Osservazioni	Scheda n. 1642. Numero collezione Corvisieri Italiana: 1210.
---------------------------	--