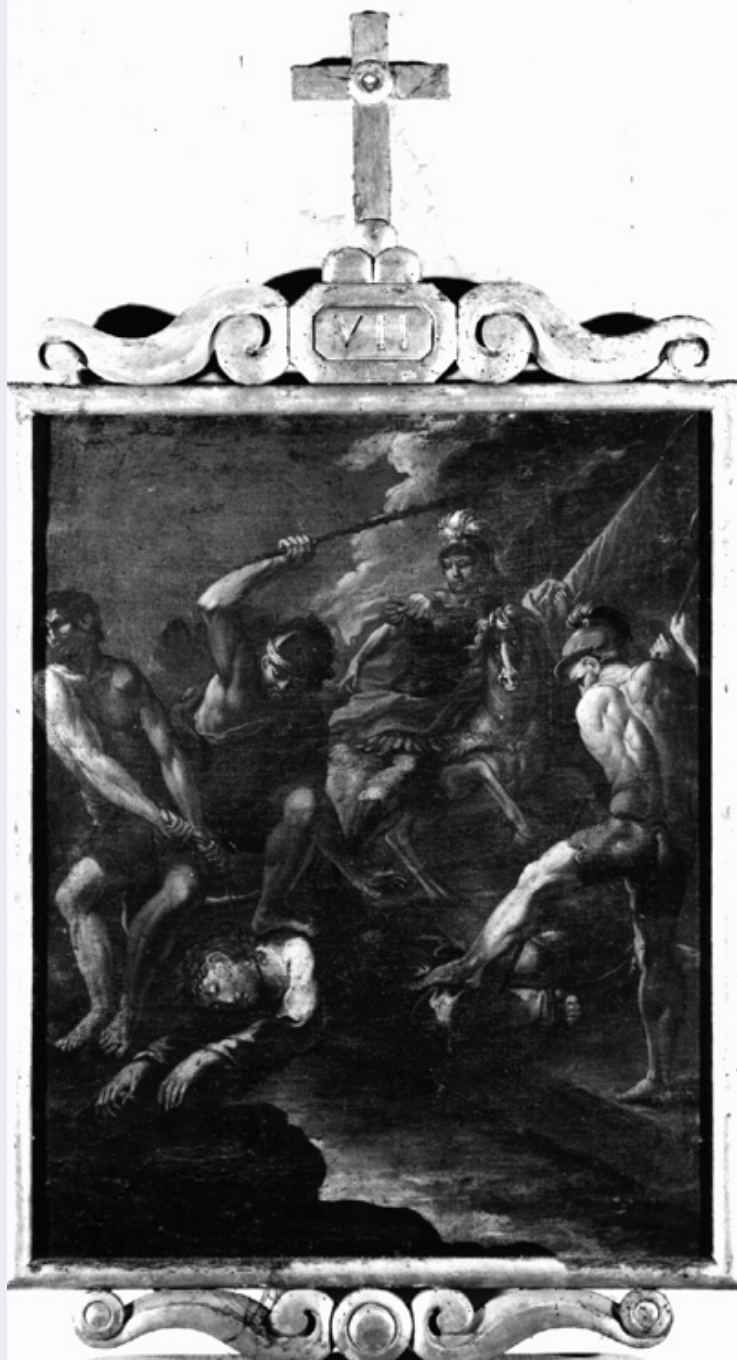


# SCHEDA



## CD - CODICI

TSK - Tipo scheda OA

LIR - Livello ricerca C

### NCT - CODICE UNIVOCO

NCTR - Codice regione 12

NCTN - Numero catalogo generale 00222620

NCTS - Suffisso numero catalogo generale A

ESC - Ente schedatore S50

ECP - Ente competente S50

## RV - RELAZIONI

**RVE - STRUTTURA COMPLESSA**

<b>RVEL - Livello</b>	6
<b>RVER - Codice bene radice</b>	1200222620 A

**OG - OGGETTO****OGT - OGGETTO**

<b>OGTD - Definizione</b>	Via Crucis
<b>OGTP - Posizione</b>	annesso

**SGT - SOGGETTO**

<b>SGTI - Identificazione</b>	stazione VII: Gesù cade sotto la croce la seconda volta
-------------------------------	---

**LC - LOCALIZZAZIONE GEOGRAFICO-AMMINISTRATIVA****PVC - LOCALIZZAZIONE GEOGRAFICO-AMMINISTRATIVA ATTUALE**

<b>PVCS - Stato</b>	Italia
<b>PVCR - Regione</b>	Lazio
<b>PVCP - Provincia</b>	FR
<b>PVCC - Comune</b>	Monte San Giovanni Campano

**LDC - COLLOCAZIONE SPECIFICA****DT - CRONOLOGIA****DTZ - CRONOLOGIA GENERICA**

<b>DTZG - Secolo</b>	secc. XVIII/ XIX
<b>DTZS - Frazione di secolo</b>	fine/inizio

**DTS - CRONOLOGIA SPECIFICA**

<b>DTSI - Da</b>	1790
<b>DTSF - A</b>	1810
<b>DTM - Motivazione cronologia</b>	analisi stilistica

**AU - DEFINIZIONE CULTURALE****ATB - AMBITO CULTURALE**

<b>ATBD - Denominazione</b>	ambito laziale
<b>ATBM - Motivazione dell'attribuzione</b>	NR (recupero pregresso)

**MT - DATI TECNICI**

<b>MTC - Materia e tecnica</b>	tela/ pittura a olio
<b>MTC - Materia e tecnica</b>	legno/ doratura

**MIS - MISURE**

<b>MISU - Unità</b>	cm.
<b>MISA - Altezza</b>	76
<b>MISL - Larghezza</b>	60

**CO - CONSERVAZIONE****STC - STATO DI CONSERVAZIONE**

<b>STCC - Stato di conservazione</b>	buono
--------------------------------------	-------

**DA - DATI ANALITICI****DES - DESCRIZIONE**

<b>DESO - Indicazioni sull'oggetto</b>	NR (recupero pregresso)
<b>DESI - Codifica Iconclass</b>	NR (recupero pregresso)
<b>DESS - Indicazioni sul soggetto</b>	Personaggi: Cristo. Figure: figure maschili; soldati. Oggetti: croce; vessillo. Abbigliamento: militare. Animali: cavallo.
<b>NSC - Notizie storico-critiche</b>	Opera di ignoto pittore laziale della fine XVIII-inizio XIX secolo.
<b>TU - CONDIZIONE GIURIDICA E VINCOLI</b>	
<b>CDG - CONDIZIONE GIURIDICA</b>	
<b>CDGG - Indicazione generica</b>	detenzione Ente religioso cattolico
<b>DO - FONTI E DOCUMENTI DI RIFERIMENTO</b>	
<b>FTA - DOCUMENTAZIONE FOTOGRAFICA</b>	
<b>FTAX - Genere</b>	documentazione allegata
<b>FTAP - Tipo</b>	fotografia b/n
<b>FTAN - Codice identificativo</b>	SBAS RM 72093
<b>AD - ACCESSO AI DATI</b>	
<b>ADS - SPECIFICHE DI ACCESSO AI DATI</b>	
<b>ADSP - Profilo di accesso</b>	3
<b>ADSM - Motivazione</b>	scheda di bene non adeguatamente sorvegliabile
<b>CM - COMPILAZIONE</b>	
<b>CMP - COMPILAZIONE</b>	
<b>CMPD - Data</b>	1978
<b>CMPN - Nome</b>	Cavallaro A.
<b>FUR - Funzionario responsabile</b>	Pedrocchi A. M.
<b>RVM - TRASCRIZIONE PER INFORMATIZZAZIONE</b>	
<b>RVMD - Data</b>	2005
<b>RVMN - Nome</b>	ARTPAST/ Bencetti F.
<b>AGG - AGGIORNAMENTO - REVISIONE</b>	
<b>AGGD - Data</b>	2005
<b>AGGN - Nome</b>	ARTPAST/ Bencetti F.
<b>AGGF - Funzionario responsabile</b>	NR (recupero pregresso)
<b>AN - ANNOTAZIONI</b>	