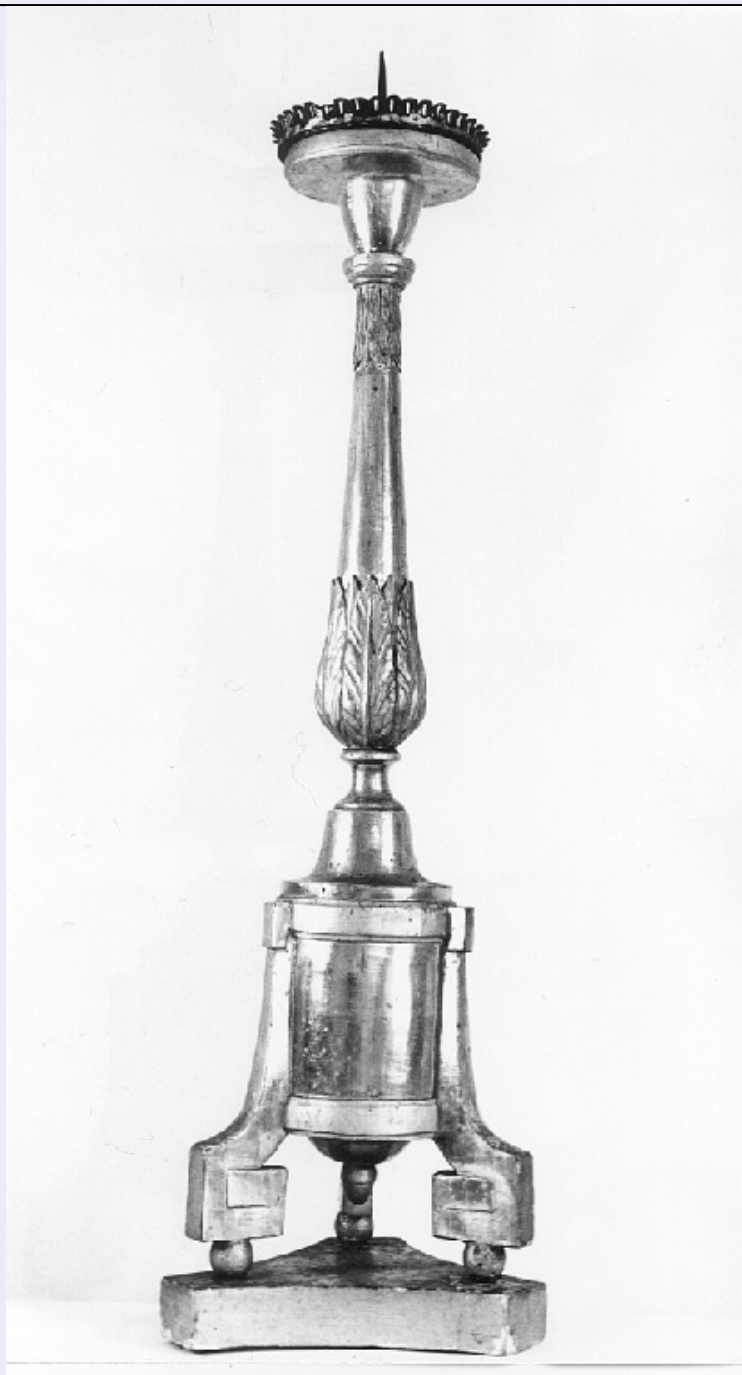


## SCHEDA



### CD - CODICI

TSK - Tipo scheda OA

LIR - Livello ricerca C

#### NCT - CODICE UNIVOCO

NCTR - Codice regione 12

NCTN - Numero catalogo  
generale 00250200

ESC - Ente schedatore S50

ECP - Ente competente S50

### OG - OGGETTO

#### OGT - OGGETTO

OGTD - Definizione candelieri

|  |  |
|--|--|
| OGTV - Identificazione                                 | serie  |
| QNT - QUANTITA'  |  |
| QNTN - Numero  | 12   |
| LC - LOCALIZZAZIONE GEOGRAFICO-AMMINISTRATIVA          |  |
| PVC - LOCALIZZAZIONE GEOGRAFICO-AMMINISTRATIVA ATTUALE |  |
| PVCS - Stato   | Italia   |
| PVCR - Regione   | Lazio  |
| PVCP - Provincia                                       | RM   |
| PVCC - Comune  | Roma   |
| LDC - COLLOCAZIONE SPECIFICA                           |  |
| LDCT - Tipologia                                       | monastero  |
| LDCN - Denominazione                                   | Monastero dei SS. Andrea e Gregorio al Celio                             |
| LDCU - Denominazione spazio viabilistico               | p.zza san Gregorio, 1  |
| LDCS - Specifiche                                      | primo piano, ripostiglio   |
| DT - CRONOLOGIA  |  |
| DTZ - CRONOLOGIA GENERICA                              |  |
| DTZG - Secolo  | sec. XIX   |
| DTZS - Frazione di secolo                              | prima metà   |
| DTS - CRONOLOGIA SPECIFICA                             |  |
| DTSI - Da  | 1800   |
| DTSF - A   | 1849   |
| DTM - Motivazione cronologia                           | analisi stilistica   |
| AU - DEFINIZIONE CULTURALE                             |  |
| ATB - AMBITO CULTURALE                                 |  |
| ATBD - Denominazione                                   | ambito romano  |
| ATBM - Motivazione dell'attribuzione                   | analisi stilistica   |
| MT - DATI TECNICI                                      |  |
| MTC - Materia e tecnica                                | legno/ intaglio/ doratura  |
| MIS - MISURE   |  |
| MISR - Mancanza  | MNR  |
| CO - CONSERVAZIONE                                     |  |
| STC - STATO DI CONSERVAZIONE                           |  |
| STCC - Stato di conservazione                          | discreto   |
| DA - DATI ANALITICI                                    |  |
| DES - DESCRIZIONE                                      |  |
| DESO - Indicazioni sull'oggetto                        | base a tripode a motivo a greco, fusto a balaustro, decorazione vegetale |
| DESI - Codifica Iconclass                              | NR (recupero pregresso)  |
| DESS - Indicazioni sul soggetto                        | NR (recupero pregresso)  |
| TU - CONDIZIONE GIURIDICA E VINCOLI                    |  |

**CDG - CONDIZIONE GIURIDICA****CDGG - Indicazione  
generica**

proprietà Stato

**CDGS - Indicazione  
specifica**

demanio

**DO - FONTI E DOCUMENTI DI RIFERIMENTO****FTA - DOCUMENTAZIONE FOTOGRAFICA****FTAX - Genere**

documentazione allegata

**FTAP - Tipo**

fotografia b/n

**FTAN - Codice identificativo**

SBAS RM 67692

**AD - ACCESSO AI DATI****ADS - SPECIFICHE DI ACCESSO AI DATI****ADSP - Profilo di accesso**

1

**ADSM - Motivazione**

scheda contenente dati liberamente accessibili

**CM - COMPILAZIONE****CMP - COMPILAZIONE****CMPD - Data**

1986

**CMPN - Nome**

Rocca S.

**FUR - Funzionario  
responsabile**

Pedrocchi A.M.

**RVM - TRASCRIZIONE PER INFORMATIZZAZIONE****RVMD - Data**

1998

**RVMN - Nome**

Ferrara D.

**AGG - AGGIORNAMENTO - REVISIONE****AGGD - Data**

1998

**AGGN - Nome**

Ferrara D.

**AGGF - Funzionario  
responsabile**

NR (recupero pregresso)

**AGG - AGGIORNAMENTO - REVISIONE****AGGD - Data**

2006

**AGGN - Nome**

ARTPAST/ Pomponi M.

**AGGF - Funzionario  
responsabile**

NR (recupero pregresso)