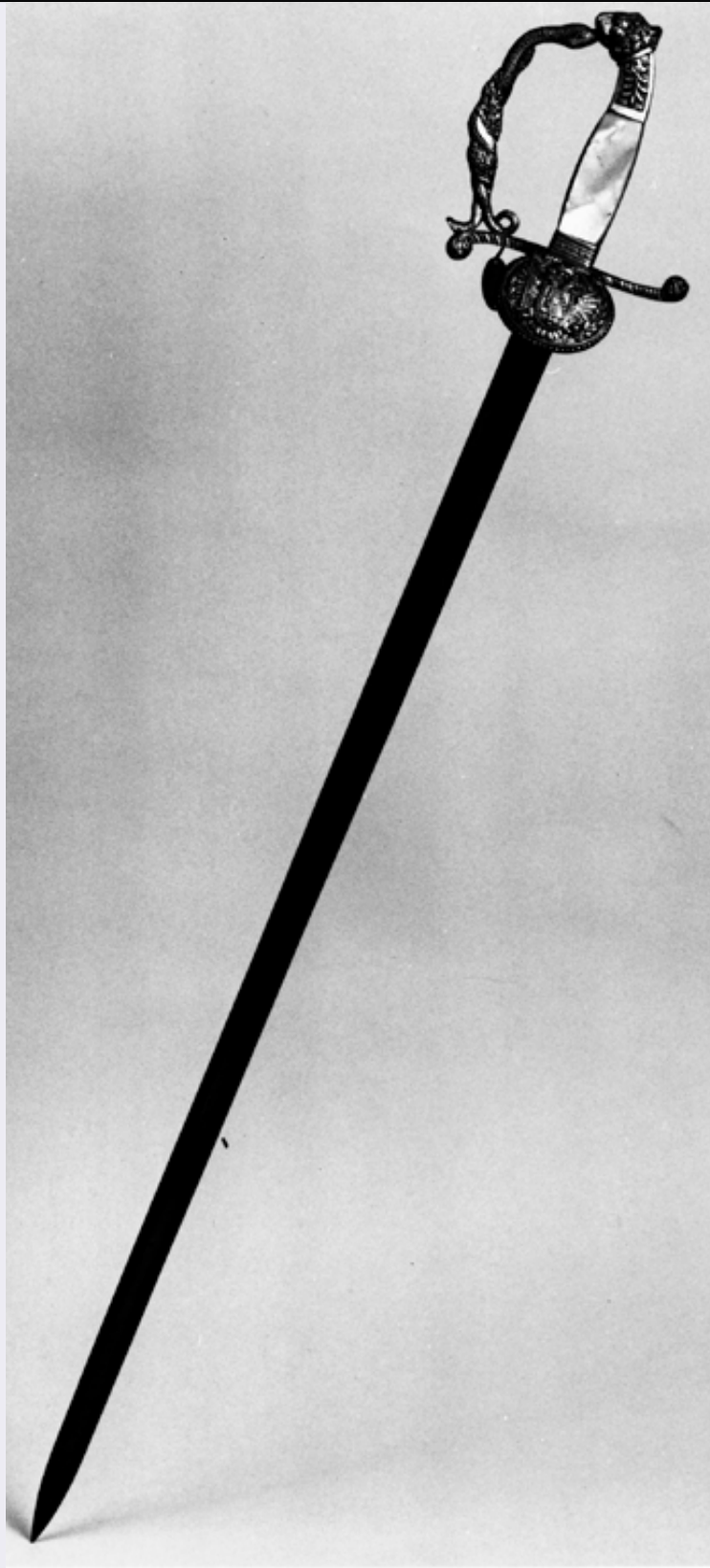


SCHEDA



CD - CODICI

TSK - Tipo scheda OA

LIR - Livello ricerca I

NCT - CODICE UNIVOCO

NCTR - Codice regione 12

NCTN - Numero catalogo

generale	00759508
ESC - Ente schedatore	S50
ECP - Ente competente	S50
OG - OGGETTO	
OGT - OGGETTO	
OGTD - Definizione	spadino
LC - LOCALIZZAZIONE GEOGRAFICO-AMMINISTRATIVA	
PVC - LOCALIZZAZIONE GEOGRAFICO-AMMINISTRATIVA ATTUALE	
PVCS - Stato	Italia
PVCR - Regione	Lazio
PVCP - Provincia	RM
PVCC - Comune	Civitavecchia
LDC - COLLOCAZIONE SPECIFICA	
LDCT - Tipologia	caserma
LDCN - Denominazione	Caserma Giorgi
LDCU - Denominazione spazio viabilistico	Via Leopoli, 36
LDCM - Denominazione raccolta	Museo Storico della Scuola di Guerra
LDCS - Specifiche	Ufficio Addestramento Regolamento e Studi
UB - UBICAZIONE E DATI PATRIMONIALI	
INV - INVENTARIO DI MUSEO O SOPRINTENDENZA	
INVN - Numero	PV 6236
INVD - Data	1932
DT - CRONOLOGIA	
DTZ - CRONOLOGIA GENERICA	
DTZG - Secolo	sec. XIX
DTS - CRONOLOGIA SPECIFICA	
DTSI - Da	1800
DTSF - A	1899
DTM - Motivazione cronologia	NR (recupero pregresso)
AU - DEFINIZIONE CULTURALE	
ATB - AMBITO CULTURALE	
ATBD - Denominazione	produzione austriaca
ATBM - Motivazione dell'attribuzione	analisi stilistica
MT - DATI TECNICI	
MTC - Materia e tecnica	acciaio/ fusione/ incisione/ doratura
MTC - Materia e tecnica	madreperla
MIS - MISURE	
MISA - Altezza	87.5
MISL - Larghezza	12
CO - CONSERVAZIONE	

STC - STATO DI CONSERVAZIONE

STCC - Stato di conservazione	discreto
--------------------------------------	----------

DA - DATI ANALITICI**DES - DESCRIZIONE**

DESO - Indicazioni sull'oggetto	Squadroncino, guanciola in madreperla, pomo a testa leonina, guardia anguiforme, lama con decori.
DESI - Codifica Iconclass	NR (recupero pregresso)
DESS - Indicazioni sul soggetto	NR (recupero pregresso)

STM - STEMMI, EMBLEMI, MARCHI

STMC - Classe di appartenenza	stemma
STMQ - Qualificazione	imperiale
STMI - Identificazione	impero austriaco
STMP - Posizione	sulla pelta
STMD - Descrizione	scudo sulla doppia aquila

TU - CONDIZIONE GIURIDICA E VINCOLI**CDG - CONDIZIONE GIURIDICA**

CDGG - Indicazione generica	proprietà Stato
CDGS - Indicazione specifica	Museo Nazionale del Palazzo di Venezia
CDGI - Indirizzo	Piazza San Marco 49, 00186 Roma

DO - FONTI E DOCUMENTI DI RIFERIMENTO**FTA - DOCUMENTAZIONE FOTOGRAFICA**

FTAX - Genere	documentazione allegata
FTAP - Tipo	fotografia b/n
FTAN - Codice identificativo	SBAS RM 190278

AD - ACCESSO AI DATI**ADS - SPECIFICHE DI ACCESSO AI DATI**

ADSP - Profilo di accesso	1
ADSM - Motivazione	scheda contenente dati liberamente accessibili

CM - COMPILAZIONE**CMP - COMPILAZIONE**

CMPD - Data	1995
CMPN - Nome	Sprega S.
FUR - Funzionario responsabile	Casanova M.L.

RVM - TRASCRIZIONE PER INFORMATIZZAZIONE

RVMD - Data	2005
RVMN - Nome	ARTPAST/ Petre Antica F.

AGG - AGGIORNAMENTO - REVISIONE

AGGD - Data	2005
--------------------	------

AGGN - Nome	ARTPAST/ Petre Antica F.
AGGF - Funzionario responsabile	NR (recupero pregresso)
AN - ANNOTAZIONI	
OSS - Osservazioni	Subconsegna al Museo Storico della Guerra di Civitavecchia: 13.10.1966.