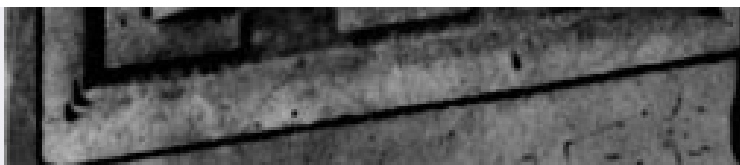


# **SCHEDA**





## CD - CODICI

TSK - Tipo scheda OA

LIR - Livello ricerca C

### NCT - CODICE UNIVOCO

NCTR - Codice regione 12

NCTN - Numero catalogo generale 00182782

ESC - Ente schedatore S50

ECP - Ente competente S50

## OG - OGGETTO

### OGT - OGGETTO

OGTD - Definizione lapide tombale

## LC - LOCALIZZAZIONE GEOGRAFICO-AMMINISTRATIVA

### PVC - LOCALIZZAZIONE GEOGRAFICO-AMMINISTRATIVA ATTUALE

PVCS - Stato Italia

PVCR - Regione Lazio

PVCP - Provincia RM

PVCC - Comune Roma

### LDC - COLLOCAZIONE SPECIFICA

LDCT - Tipologia chiesa

LDCQ - Qualificazione parrocchiale

LDCN - Denominazione Chiesa di S. Maria del Popolo

LDCU - Denominazione spazio viabilistico piazza del Popolo 12

LDCS - Specifiche navata centrale, terza campata, pavimento

## DT - CRONOLOGIA

### DTZ - CRONOLOGIA GENERICA

DTZG - Secolo sec. XVI

### DTS - CRONOLOGIA SPECIFICA

DTSI - Da 1507

DTSF - A 1507

DTM - Motivazione cronologia bibliografia

## AU - DEFINIZIONE CULTURALE

### ATB - AMBITO CULTURALE

ATBD - Denominazione ambito romano

ATBM - Motivazione dell'attribuzione analisi stilistica

## MT - DATI TECNICI

MTC - Materia e tecnica marmo/ incisione/ scultura

**MIS - MISURE**

MISA - Altezza 180

MISL - Larghezza 65

**CO - CONSERVAZIONE****STC - STATO DI CONSERVAZIONE**

STCC - Stato di conservazione cattivo

**DA - DATI ANALITICI****DES - DESCRIZIONE**

DESO - Indicazioni sull'oggetto lastra rettangolare con cornice modanata, targa ansata con iscrizione e cornice superiore circolare, includente lo stemma del defunto

DESI - Codifica Iconclass NR (recupero pregresso)

DESS - Indicazioni sul soggetto NR (recupero pregresso)

**ISR - ISCRIZIONI**

ISRC - Classe di appartenenza sepolcrale

ISRL - Lingua latino

ISRS - Tecnica di scrittura a solchi

ISRT - Tipo di caratteri lettere capitali

ISRP - Posizione centro

ISRI - Trascrizione HOSPES DISCEN (...) MMO (...) US (...) ELIS/DVM TRAHITVR DIGITVM MO (...) DEPETINTEREO

**STM - STEMMI, EMBLEMI, MARCHI**

STMC - Classe di appartenenza arme

STMQ - Qualificazione gentilizia

STMI - Identificazione Della Rovere

STMP - Posizione in alto

STMD - Descrizione albero

NSC - Notizie storico-critiche datata dal Forcella all'anno 1507, la lastra tombale con stemma e iscrizione illeggibile si trova sul pavimento della navata centrale.

**TU - CONDIZIONE GIURIDICA E VINCOLI****CDG - CONDIZIONE GIURIDICA**

CDGG - Indicazione generica proprietà Stato

CDGS - Indicazione specifica Ministero dell'Interno, Fondo Edifici di Culto (F.E.C.)

**DO - FONTI E DOCUMENTI DI RIFERIMENTO****FTA - DOCUMENTAZIONE FOTOGRAFICA**

FTAX - Genere documentazione allegata

FTAP - Tipo fotografia b/n

FTAN - Codice identificativo SBAS RM 85379

**BIB - BIBLIOGRAFIA**

BIBX - Genere bibliografia specifica

<b>BIBA - Autore</b>	Forcella V.
<b>BIBD - Anno di edizione</b>	1869-1884
<b>BIBH - Sigla per citazione</b>	00000009
<b>BIBN - V., pp., nn.</b>	v.I, p.332, n.1262
<b>AD - ACCESSO AI DATI</b>	
<b>ADS - SPECIFICHE DI ACCESSO AI DATI</b>	
<b>ADSP - Profilo di accesso</b>	1
<b>ADSM - Motivazione</b>	scheda contenente dati liberamente accessibili
<b>CM - COMPILAZIONE</b>	
<b>CMP - COMPILAZIONE</b>	
<b>CMPD - Data</b>	1979
<b>CMPN - Nome</b>	Cavallaro A.
<b>FUR - Funzionario responsabile</b>	Pedrocchi A.M.
<b>AGG - AGGIORNAMENTO - REVISIONE</b>	
<b>AGGD - Data</b>	2006
<b>AGGN - Nome</b>	ARTPAST/ Ricci D.
<b>AGGF - Funzionario responsabile</b>	NR (recupero pregresso)