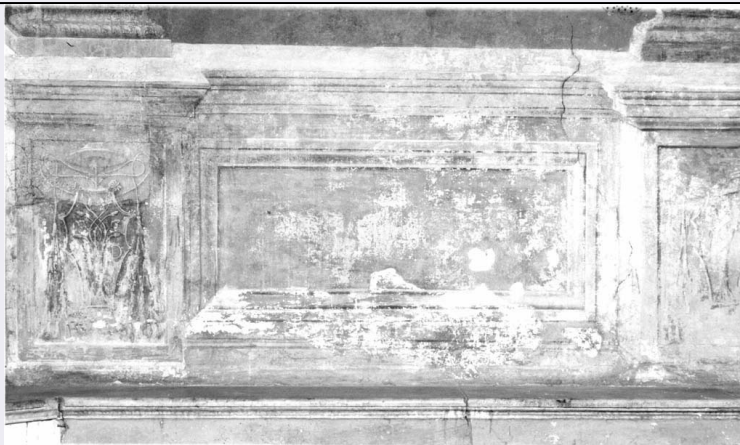


SCHEDA



CD - CODICI

TSK - Tipo scheda OA

LIR - Livello ricerca C

NCT - CODICE UNIVOCO

NCTR - Codice regione 12

NCTN - Numero catalogo generale 00182793

ESC - Ente schedatore S50

ECP - Ente competente S50

RV - RELAZIONI

RVE - STRUTTURA COMPLESSA

RVEL - Livello 0

OG - OGGETTO

OGT - OGGETTO

OGTD - Definizione decorazione pittorica

LC - LOCALIZZAZIONE GEOGRAFICO-AMMINISTRATIVA

PVC - LOCALIZZAZIONE GEOGRAFICO-AMMINISTRATIVA ATTUALE

PVCS - Stato Italia

PVCR - Regione Lazio

PVCP - Provincia RM

PVCC - Comune Roma

LDC - COLLOCAZIONE SPECIFICA

LDCT - Tipologia chiesa

LDCQ - Qualificazione parrocchiale

LDCN - Denominazione Chiesa di S. Maria del Popolo

LDCU - Denominazione spazio viabilistico piazza del Popolo 12

LDCS - Specifiche navata destra, cappella Della Rovere; finestre

DT - CRONOLOGIA

DTZ - CRONOLOGIA GENERICA

DTZG - Secolo sec. XV

DTS - CRONOLOGIA SPECIFICA**DTSI - Da** 1488**DTSF - A** 1490**DTM - Motivazione cronologia** bibliografia**AU - DEFINIZIONE CULTURALE****AUT - AUTORE****AUTR - Riferimento all'intervento** esecutore**AUTM - Motivazione dell'attribuzione** bibliografia**AUTM - Motivazione dell'attribuzione** analisi stilistica**AUTN - Nome scelto** Bernardino di Betto detto Pinturicchio**AUTA - Dati anagrafici** 1454 ca./ 1513**AUTH - Sigla per citazione** 00001564**AAT - Altre attribuzioni** Aspertini Amico**MT - DATI TECNICI****MTC - Materia e tecnica** intonaco/ pittura a fresco**MIS - MISURE****MISR - Mancanza** MNR**CO - CONSERVAZIONE****STC - STATO DI CONSERVAZIONE****STCC - Stato di conservazione** buono**DA - DATI ANALITICI****DES - DESCRIZIONE****DESO - Indicazioni sull'oggetto** decorazione a finta architettura illusionistica in prospettiva**DESI - Codifica Iconclass** NR (recupero pregresso)**DESS - Indicazioni sul soggetto** NR (recupero pregresso)**ISR - ISCRIZIONI****ISRC - Classe di appartenenza** sacra**ISRL - Lingua** latino**ISRS - Tecnica di scrittura** a pennello**ISRT - Tipo di caratteri** lettere capitali**ISRP - Posizione** stemma**ISRI - Trascrizione** S(OLI) D(EI)**STM - STEMMI, EMBLEMI, MARCHI****STMC - Classe di appartenenza** arme**STMQ - Qualificazione** gentilia**STMI - Identificazione** Della Rovere

STMU - Quantità	4
STMP - Posizione	plinti basamento
STMD - Descrizione	albero di quercia
NSC - Notizie storico-critiche	la cappella Della Rovere, secondo la testimonianza del vasari, e' la prima delle due cappelle che il Pinturicchio affresco' nella chiesa.
TU - CONDIZIONE GIURIDICA E VINCOLI	
CDG - CONDIZIONE GIURIDICA	
CDGG - Indicazione generica	proprietà Stato
CDGS - Indicazione specifica	Ministero dell'Interno, Fondo Edifici di Culto (F.E.C.)
DO - FONTI E DOCUMENTI DI RIFERIMENTO	
FTA - DOCUMENTAZIONE FOTOGRAFICA	
FTAX - Genere	documentazione allegata
FTAP - Tipo	fotografia b/n
FTAN - Codice identificativo	SBAS RM 69890
FTAT - Note	particolare (prima restauro)
FTA - DOCUMENTAZIONE FOTOGRAFICA	
FTAX - Genere	documentazione allegata
FTAP - Tipo	fotografia b/n
FTAN - Codice identificativo	SBAS RM 69915
FTAT - Note	particolare (prima restauro)
FTA - DOCUMENTAZIONE FOTOGRAFICA	
FTAX - Genere	documentazione allegata
FTAP - Tipo	fotografia b/n
FTAN - Codice identificativo	SBAS RM 85466
FTAT - Note	particolare (prima restauro)
FTA - DOCUMENTAZIONE FOTOGRAFICA	
FTAX - Genere	documentazione allegata
FTAP - Tipo	fotografia b/n
FTAN - Codice identificativo	SBAS RM 85467
FTAT - Note	particolare (prima restauro)
FTA - DOCUMENTAZIONE FOTOGRAFICA	
FTAX - Genere	documentazione allegata
FTAP - Tipo	fotografia b/n
FTAN - Codice identificativo	SBAS RM 85470
FTAT - Note	particolare (prima restauro)
BIB - BIBLIOGRAFIA	
BIBX - Genere	bibliografia specifica
BIBA - Autore	Cavallaro A.
BIBD - Anno di edizione	1981
BIBH - Sigla per citazione	00002702
BIBN - V., pp., nn.	p.75-76

BIBI - V., tavv., figg.	f.45
BIB - BIBLIOGRAFIA	
BIBX - Genere	bibliografia specifica
BIBA - Autore	De' Caterina M. C.
BIBD - Anno di edizione	1995
BIBH - Sigla per citazione	00002701
BIBN - V., pp., nn.	p.17
BIB - BIBLIOGRAFIA	
BIBX - Genere	bibliografia specifica
BIBA - Autore	Ricci C.
BIBD - Anno di edizione	1912
BIBH - Sigla per citazione	00002732
BIBN - V., pp., nn.	p.121
BIB - BIBLIOGRAFIA	
BIBX - Genere	bibliografia specifica
BIBA - Autore	Dacos N.
BIBD - Anno di edizione	1966
BIBH - Sigla per citazione	00002710
BIBN - V., pp., nn.	p.46
AD - ACCESSO AI DATI	
ADS - SPECIFICHE DI ACCESSO AI DATI	
ADSP - Profilo di accesso	1
ADSM - Motivazione	scheda contenente dati liberamente accessibili
CM - COMPILAZIONE	
CMP - COMPILAZIONE	
CMPD - Data	1979
CMPN - Nome	Cavallaro A.
FUR - Funzionario responsabile	Pedrocchi A.M.
AGG - AGGIORNAMENTO - REVISIONE	
AGGD - Data	2006
AGGN - Nome	ARTPAST/ Ricci D.
AGGF - Funzionario responsabile	NR (recupero pregresso)
AN - ANNOTAZIONI	
OSS - Osservazioni	nel corso dei resturi del 1967 curati da Pico Cellini per la Soprintendenza alle Gallerie del Lazio con la direzione di M.V. Brugnoli, sono riapparse le decorazioni dei capitelli dei pilastri.