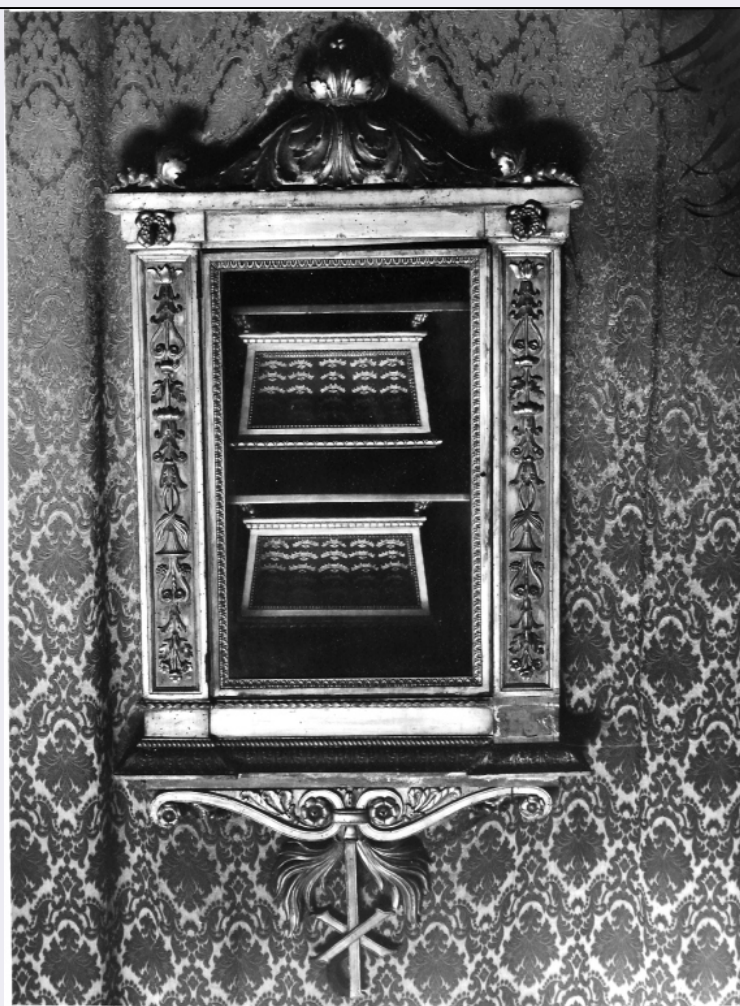


# SCHEDA



## CD - CODICI

TSK - Tipo scheda OA

LIR - Livello ricerca C

### NCT - CODICE UNIVOCO

NCTR - Codice regione 12

NCTN - Numero catalogo generale 00257695

ESC - Ente schedatore S50

ECP - Ente competente S50

## OG - OGGETTO

### OGT - OGGETTO

OGTD - Definizione reliquiario a teca

### QNT - QUANTITA'

QNTN - Numero 2

## LC - LOCALIZZAZIONE GEOGRAFICO-AMMINISTRATIVA

### PVC - LOCALIZZAZIONE GEOGRAFICO-AMMINISTRATIVA ATTUALE

PVCS - Stato Italia

PVCR - Regione Lazio

PVCP - Provincia RM

PVCC - Comune Roma

|   |   |
|---|---|
| <b>LDC - COLLOCAZIONE SPECIFICA</b>         |   |
| <b>UB - UBICAZIONE E DATI PATRIMONIALI</b>  |   |
| <b>UBO - Ubicazione originaria</b>          | OR  |
| <b>DT - CRONOLOGIA</b>                      |   |
| <b>DTZ - CRONOLOGIA GENERICA</b>            |   |
| <b>DTZG - Secolo</b>                        | sec. XVIII  |
| <b>DTS - CRONOLOGIA SPECIFICA</b>           |   |
| <b>DTSI - Da</b>                            | 1717  |
| <b>DTSV - Validità</b>                      | ca.   |
| <b>DTSF - A</b>                             | 1717  |
| <b>DTSL - Validità</b>                      | ca.   |
| <b>DTM - Motivazione cronologia</b>         | analisi storica   |
| <b>DTM - Motivazione cronologia</b>         | contesto  |
| <b>AU - DEFINIZIONE CULTURALE</b>           |   |
| <b>ATB - AMBITO CULTURALE</b>               |   |
| <b>ATBD - Denominazione</b>                 | ambito romano   |
| <b>ATBM - Motivazione dell'attribuzione</b> | contesto  |
| <b>CMM - COMMITTENZA</b>                    |   |
| <b>CMMN - Nome</b>                          | Albini Bartolomeo canonico  |
| <b>CMMD - Data</b>                          | 1717 ca.  |
| <b>CMMC - Circostanza</b>                   | restauro cappella coro d'inverno  |
| <b>MT - DATI TECNICI</b>                    |   |
| <b>MTC - Materia e tecnica</b>              | legno/ pittura/ scultura/ doratura  |
| <b>MIS - MISURE</b>                         |   |
| <b>MISA - Altezza</b>                       | 152   |
| <b>MISL - Larghezza</b>                     | 72  |
| <b>CO - CONSERVAZIONE</b>                   |   |
| <b>STC - STATO DI CONSERVAZIONE</b>         |   |
| <b>STCC - Stato di conservazione</b>        | buono   |
| <b>DA - DATI ANALITICI</b>                  |   |
| <b>DES - DESCRIZIONE</b>                    |   |
| <b>DESO - Indicazioni sull'oggetto</b>      | Piccola base con motivo decorativo a foglie, paraste laterali a ghirlande sormontate da un motivo a volute e palme.                   |
| <b>DESI - Codifica Iconclass</b>            | NR (recupero pregresso)   |
| <b>DESS - Indicazioni sul soggetto</b>      | NR (recupero pregresso)   |
| <b>NSC - Notizie storico-critiche</b>       | Il reliquiario risale al restauro settecentesco della cappella del coro d'inverno eseguita per volere del canonico Bartolomeo Albini. |
| <b>TU - CONDIZIONE GIURIDICA E VINCOLI</b>  |   |
| <b>CDG - CONDIZIONE GIURIDICA</b>           |   |
| <b>CDGG - Indicazione</b>                   |   |

|   |  |
|---|--|
| generica  | detenzione Ente religioso cattolico            |
| <b>DO - FONTI E DOCUMENTI DI RIFERIMENTO</b>    |  |
| <b>FTA - DOCUMENTAZIONE FOTOGRAFICA</b>         |  |
| <b>FTAX - Genere</b>                            | documentazione allegata                        |
| <b>FTAP - Tipo</b>                              | fotografia b/n                                 |
| <b>FTAN - Codice identificativo</b>             | SBAS RM 114161                                 |
| <b>AD - ACCESSO AI DATI</b>                     |  |
| <b>ADS - SPECIFICHE DI ACCESSO AI DATI</b>      |  |
| <b>ADSP - Profilo di accesso</b>                | 3  |
| <b>ADSM - Motivazione</b>                       | scheda di bene non adeguatamente sorvegliabile |
| <b>CM - COMPILAZIONE</b>                        |  |
| <b>CMP - COMPILAZIONE</b>                       |  |
| <b>CMPD - Data</b>                              | 1983   |
| <b>CMPN - Nome</b>                              | Montazzoli D.                                  |
| <b>FUR - Funzionario responsabile</b>           | Pedrocchi A.M.                                 |
| <b>RVM - TRASCRIZIONE PER INFORMATIZZAZIONE</b> |  |
| <b>RVMD - Data</b>                              | 2005   |
| <b>RVMN - Nome</b>                              | ARTPAST/ Guardata M. C.                        |
| <b>AGG - AGGIORNAMENTO - REVISIONE</b>          |  |
| <b>AGGD - Data</b>                              | 1996   |
| <b>AGGN - Nome</b>                              | Sansone R.                                     |
| <b>AGGF - Funzionario responsabile</b>          | NR (recupero pregresso)                        |
| <b>AGG - AGGIORNAMENTO - REVISIONE</b>          |  |
| <b>AGGD - Data</b>                              | 2005   |
| <b>AGGN - Nome</b>                              | ARTPAST/ Guardata M. C.                        |
| <b>AGGF - Funzionario responsabile</b>          | NR (recupero pregresso)                        |