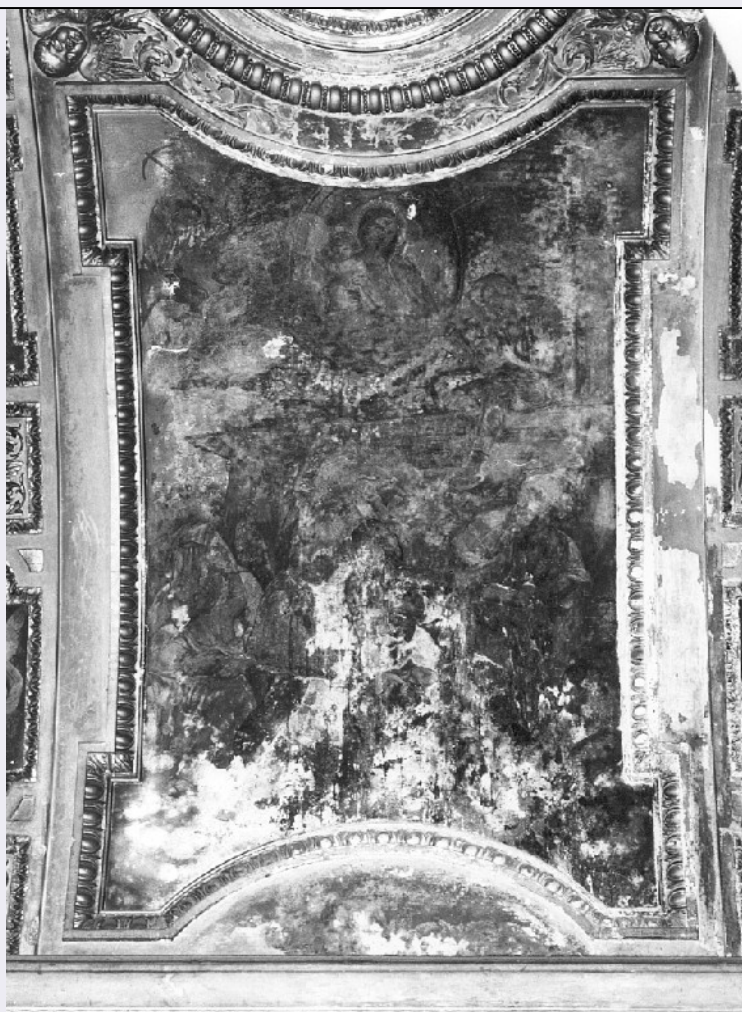


SCHEDA



CD - CODICI

TSK - Tipo scheda OA

LIR - Livello ricerca C

NCT - CODICE UNIVOCO

NCTR - Codice regione 12

NCTN - Numero catalogo generale 00203356

ESC - Ente schedatore S50

ECP - Ente competente S50

RV - RELAZIONI

RSE - RELAZIONI DIRETTE

RSER - Tipo relazione scheda storica

RSET - Tipo scheda OA

RSEC - Codice bene ASC 12

RSE - RELAZIONI DIRETTE

RSER - Tipo relazione scheda storica

RSET - Tipo scheda OA

RSEC - Codice bene ASC 12

ROZ - Altre relazioni 1200203354

OG - OGGETTO

OGT - OGGETTO**OGTD - Definizione** dipinto**SGT - SOGGETTO****SGTI - Identificazione** recupero dell'immagine di Maria dalla chiesa di San Rocco**LC - LOCALIZZAZIONE GEOGRAFICO-AMMINISTRATIVA****PVC - LOCALIZZAZIONE GEOGRAFICO-AMMINISTRATIVA ATTUALE****PVCS - Stato** Italia**PVCR - Regione** Lazio**PVCP - Provincia** RM**PVCC - Comune** Roma**LDC - COLLOCAZIONE SPECIFICA****LDCT - Tipologia** oratorio**LDCN - Denominazione** Oratorio del Caravita**LDCC - Complesso monumentale di appartenenza** Collegio Romano**LDCU - Denominazione spazio viabilistico** Via del Caravita, 7**LDCS - Specifiche** abside, sottarco, lato sinistro**DT - CRONOLOGIA****DTZ - CRONOLOGIA GENERICA****DTZG - Secolo** secc. XVII/ XVIII**DTS - CRONOLOGIA SPECIFICA****DTSI - Da** 1677**DTSV - Validità** post**DTSF - A** 1710**DTSL - Validità** ca.**DTM - Motivazione cronologia** analisi stilistica**DTM - Motivazione cronologia** analisi storica**DTM - Motivazione cronologia** bibliografia**AU - DEFINIZIONE CULTURALE****ATB - AMBITO CULTURALE****ATBD - Denominazione** ambito romano**ATBM - Motivazione dell'attribuzione** analisi stilistica**AAT - Altre attribuzioni** Baldi Lazzaro**MT - DATI TECNICI****MTC - Materia e tecnica** intonaco/ pittura a fresco**MIS - MISURE****MISA - Altezza** 220**MIST - Validità** ca.**CO - CONSERVAZIONE****STC - STATO DI CONSERVAZIONE**

STCC - Stato di conservazione	mediocre
STCS - Indicazioni specifiche	vaste lacune

DA - DATI ANALITICI

DES - DESCRIZIONE

DESO - Indicazioni sull'oggetto	La scena è visibile solo nella parte superiore, dove si scorge l'immagine della Madonna con Bambino. Sulla sinistra in alto è presente un uomo in atto di sollevare un piccone. In basso si notano con difficoltà alcune figure: una donna e un uomo a destra. Il gruppo centrale non è ormai più leggibile.
DESI - Codifica Iconclass	11 F 4 : 31 A 23 1 : 31 AA 23 1
DESS - Indicazioni sul soggetto	Personaggi: Madonna; Gesù. Figure: uomini; donna. Oggetti: piccone.
NSC - Notizie storico-critiche	L'episodio raffigurato viene ricordato sia da G. B. Memmi (1730) che da L. Ponzileoni (1822). L'immagine mariana si trovava nella parete esterna di San Rocco a Ripetta. Nel 1646, si decise di demolire la chiesa per costruirne una nuova. I muratori avevano già iniziato a ridurre in pezzi l'affresco, quando lo scultore Giovan Francesco Rossi, confratello dell'oratorio del Caravita, impedì loro di procedere. Portò a casa propria l'immagine, che ricompose e restaurò, e nel 1670 decise di farne dono a padre Peparelli, perchè venisse venerata dove ancora oggi si trova. L'affresco deve essere stato eseguito insieme al pendant raffigurante l'Incoronazione della immagine mariana, avvenuta nel 1677. Questa data è quindi un termine post quem per entrambe le opere. R. Venuti attribuisce gli affreschi a Lazzaro Baldi, confondendosi evidentemente con i lavori dell'atrio.

TU - CONDIZIONE GIURIDICA E VINCOLI

CDG - CONDIZIONE GIURIDICA

CDGG - Indicazione generica	proprietà Stato
CDGS - Indicazione specifica	Ministero dell'Interno, Fondo Edifici di Culto (F.E.C.)

DO - FONTI E DOCUMENTI DI RIFERIMENTO

FTA - DOCUMENTAZIONE FOTOGRAFICA

FTAX - Genere	documentazione allegata
FTAP - Tipo	fotografia b/n
FTAN - Codice identificativo	SBAS RM 124540

BIB - BIBLIOGRAFIA

BIBX - Genere	bibliografia di confronto
BIBA - Autore	Memmi G.B.
BIBD - Anno di edizione	1730
BIBH - Sigla per citazione	00000653
BIBN - V., pp., nn.	pp.144-145

BIB - BIBLIOGRAFIA

BIBX - Genere	bibliografia di confronto
BIBA - Autore	Ponzileoni L.
BIBD - Anno di edizione	1822

BIBH - Sigla per citazione	00000658
BIBN - V., pp., nn.	pp. 15-16
BIB - BIBLIOGRAFIA	
BIBX - Genere	bibliografia specifica
BIBA - Autore	Venuti R.
BIBD - Anno di edizione	1766
BIBH - Sigla per citazione	00000444
BIBN - V., pp., nn.	V. II, pp. 646-647
AD - ACCESSO AI DATI	
ADS - SPECIFICHE DI ACCESSO AI DATI	
ADSP - Profilo di accesso	1
ADSM - Motivazione	scheda contenente dati liberamente accessibili
CM - COMPILAZIONE	
CMP - COMPILAZIONE	
CMPD - Data	1985
CMPN - Nome	Talamo E.
FUR - Funzionario responsabile	Tempesta C.
RVM - TRASCRIZIONE PER INFORMATIZZAZIONE	
RVMD - Data	2005
RVMN - Nome	ARTPAST/ Aloisi P.
AGG - AGGIORNAMENTO - REVISIONE	
AGGD - Data	2001
AGGN - Nome	Sicurezza A.
AGGF - Funzionario responsabile	NR (recupero pregresso)
AGG - AGGIORNAMENTO - REVISIONE	
AGGD - Data	2005
AGGN - Nome	ARTPAST/ Aloisi P.
AGGF - Funzionario responsabile	NR (recupero pregresso)
AN - ANNOTAZIONI	
OSS - Osservazioni	/SK[1]/RSE[1]/RSED[1]: 1926 /SK[1]/RSE[1]/RSEN[1]: Roi P. /SK [1]/RSE[2]/RSED[1]: 1968 /SK[1]/RSE[2]/RSEN[1]: Montori N.