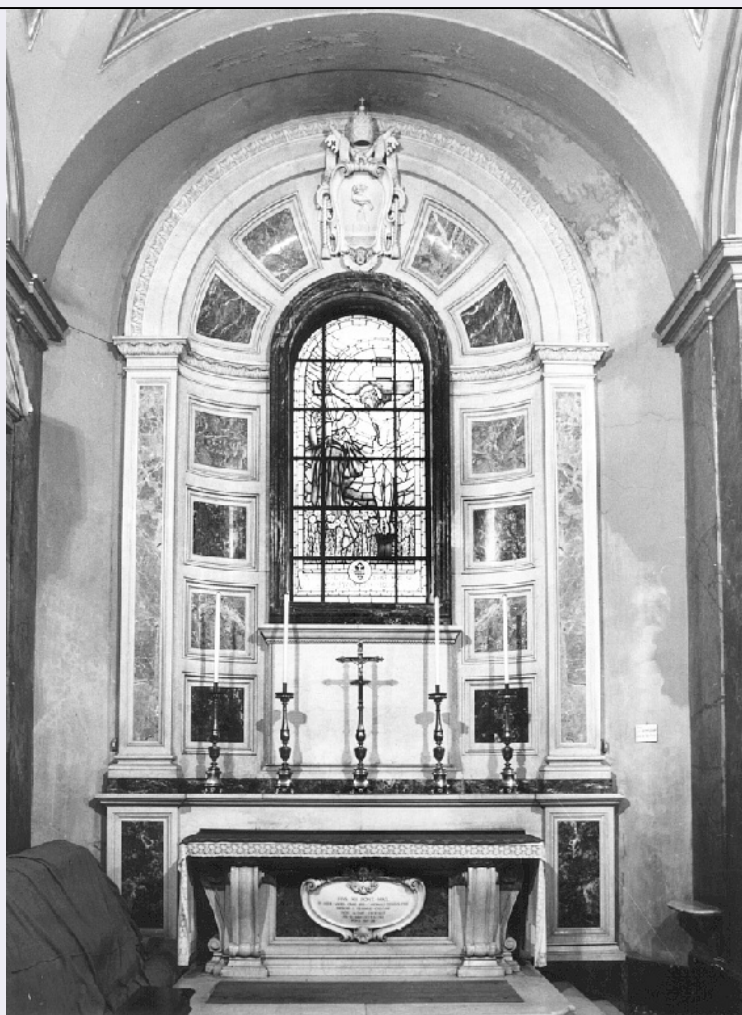


SCHEDA



CD - CODICI

TSK - Tipo scheda OA

LIR - Livello ricerca C

NCT - CODICE UNIVOCO

NCTR - Codice regione 12

NCTN - Numero catalogo
generale 00229445

ESC - Ente schedatore S50

ECP - Ente competente S50

OG - OGGETTO

OGT - OGGETTO

OGTD - Definizione altare

LC - LOCALIZZAZIONE GEOGRAFICO-AMMINISTRATIVA

PVC - LOCALIZZAZIONE GEOGRAFICO-AMMINISTRATIVA ATTUALE

PVCS - Stato Italia

PVCR - Regione Lazio

PVCP - Provincia RM

PVCC - Comune Roma

LDC - COLLOCAZIONE SPECIFICA

LDCT - Tipologia chiesa

LDCQ - Qualificazione	basilica
LDCN - Denominazione	Chiesa dei SS. Giovanni e Paolo
LDCU - Denominazione spazio viabilistico	piazza dei Ss. Giovanni e Paolo
LDCS - Specifiche	navata sinistra, primo altare di S. Gemma Galgani
DT - CRONOLOGIA	
DTZ - CRONOLOGIA GENERICA	
DTZG - Secolo	sec. XX
DTS - CRONOLOGIA SPECIFICA	
DTSI - Da	1942
DTSF - A	1943
DTM - Motivazione cronologia	documentazione
AU - DEFINIZIONE CULTURALE	
AUT - AUTORE	
AUTR - Riferimento all'intervento	disegnatore
AUTM - Motivazione dell'attribuzione	documentazione
AUTN - Nome scelto	Giorgi Angelo
AUTA - Dati anagrafici	notizie prima metà sec. XX
AUTH - Sigla per citazione	00005181
CMM - COMMITTENZA	
CMMN - Nome	padri Passionisti
CMMD - Data	1942
CMMC - Circostanza	dotazione altare di S. Gemma Galgani
CMMF - Fonte	documentazione
MT - DATI TECNICI	
MTC - Materia e tecnica	marmo
MTC - Materia e tecnica	vetro
MIS - MISURE	
MISR - Mancanza	MNR
CO - CONSERVAZIONE	
STC - STATO DI CONSERVAZIONE	
STCC - Stato di conservazione	buono
DA - DATI ANALITICI	
DES - DESCRIZIONE	
DESO - Indicazioni sull'oggetto	catino, specchiature, vetrate, gradino d'altare, paraste, cornici modanate, mensa altare, mensole scanalate, targa, testa cherubica
DESI - Codifica Iconclass	NR (recupero pregresso)
DESS - Indicazioni sul soggetto	NR (recupero pregresso)
ISR - ISCRIZIONI	
ISRC - Classe di	

appartenenza	commemorativa
ISRL - Lingua	latino
ISRS - Tecnica di scrittura	a incisione
ISRT - Tipo di caratteri	lettere capitali
ISRP - Posizione	centrale
ISRI - Trascrizione	PIVS XII PONT MAX/INAEDE SACRA QVAE IPSI CARDINALI TITVLVSEFVIT/HONORI S GEMMAE GALGANI/HOC ALTARE EXCITAVIT/AN II MDCCCCXXXII/PONE SVI IVII
NSC - Notizie storico-critiche	i lavori vennero eseguito dalla ditta di Amerigo Barsanti, mentre la vetrata spetta a Biagio Biagetti, direttore artistico della Pinacoteca Vaticana. Nell'altare sono collocate le reliquie dei santi Gemma Galgani, Paolo della Croce, Giovanni, Paolo e Lorenzo
TU - CONDIZIONE GIURIDICA E VINCOLI	
CDG - CONDIZIONE GIURIDICA	
CDGG - Indicazione generica	proprietà Stato
CDGS - Indicazione specifica	Ministero dell'Interno, Fondo Edifici di Culto (F.E.C.)
DO - FONTI E DOCUMENTI DI RIFERIMENTO	
FTA - DOCUMENTAZIONE FOTOGRAFICA	
FTAX - Genere	documentazione allegata
FTAP - Tipo	fotografia b/n
FTAN - Codice identificativo	SBAS RM 148016
FNT - FONTI E DOCUMENTI	
FNTP - Tipo	libro mastro
FNTT - Denominazione	Platea
FNTD - Data	1830
FNTF - Foglio/Carta	pp. 157-158
FNTN - Nome archivio	archivio padri Passionisti
FNTS - Posizione	E/ III
FNTI - Codice identificativo	NR (recupero pregresso)
AD - ACCESSO AI DATI	
ADS - SPECIFICHE DI ACCESSO AI DATI	
ADSP - Profilo di accesso	1
ADSM - Motivazione	scheda contenente dati liberamente accessibili
CM - COMPILAZIONE	
CMP - COMPILAZIONE	
CMPD - Data	1990
CMPN - Nome	Barchiesi S.
FUR - Funzionario responsabile	Englen A.
RVM - TRASCRIZIONE PER INFORMATIZZAZIONE	
RVMD - Data	2005
RVMN - Nome	ARTPAST/ Aloisi P.
AGG - AGGIORNAMENTO - REVISIONE	

AGGD - Data	2005
AGGN - Nome	ARTPAST/ Aloisi P.
AGGF - Funzionario responsabile	NR (recupero pregresso)