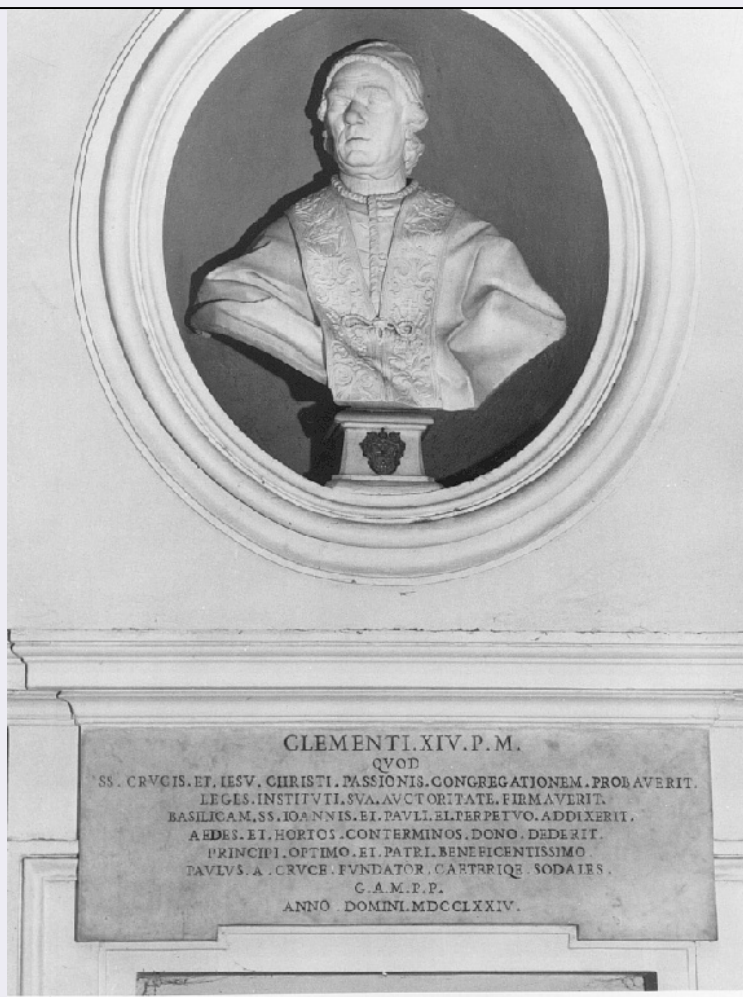


SCHEDA



CD - CODICI

TSK - Tipo scheda OA

LIR - Livello ricerca C

NCT - CODICE UNIVOCO

NCTR - Codice regione 12

NCTN - Numero catalogo generale 00229461

ESC - Ente schedatore S50

ECP - Ente competente S50

OG - OGGETTO

OGT - OGGETTO

OGTD - Definizione lapide commemorativa

LC - LOCALIZZAZIONE GEOGRAFICO-AMMINISTRATIVA

PVC - LOCALIZZAZIONE GEOGRAFICO-AMMINISTRATIVA ATTUALE

PVCS - Stato Italia

PVCR - Regione Lazio

PVCP - Provincia RM

PVCC - Comune Roma

LDC - COLLOCAZIONE SPECIFICA

LDCT - Tipologia chiesa

LDCQ - Qualificazione	basilica
LDCN - Denominazione	Chiesa dei SS. Giovanni e Paolo
LDCU - Denominazione spazio viabilistico	piazza dei Ss. Giovanni e Paolo
LDCS - Specifiche	sala ottagonata, sopra la porta per la sacrestia

DT - CRONOLOGIA

DTZ - CRONOLOGIA GENERICA

DTZG - Secolo sec. XVIII

DTS - CRONOLOGIA SPECIFICA

DTSI - Da 1744

DTSF - A 1744

DTM - Motivazione cronologia data

AU - DEFINIZIONE CULTURALE

ATB - AMBITO CULTURALE

ATBD - Denominazione ambito romano

ATBM - Motivazione dell'attribuzione analisi stilistica

CMM - COMMITTENZA

CMMN - Nome padri Passionisti

CMMD - Data 1774

CMMC - Circostanza ricordo di Clemente XIV

CMMF - Fonte iscrizione

MT - DATI TECNICI

MTC - Materia e tecnica marmo bianco

MIS - MISURE

MISA - Altezza 39

MISL - Larghezza 120

CO - CONSERVAZIONE

STC - STATO DI CONSERVAZIONE

STCC - Stato di conservazione buono

DA - DATI ANALITICI

DES - DESCRIZIONE

DESO - Indicazioni sull'oggetto lastra rettangolare

DESI - Codifica Iconclass NR (recupero pregresso)

DESS - Indicazioni sul soggetto NR (recupero pregresso)

ISR - ISCRIZIONI

ISRC - Classe di appartenenza celebrativa

ISRL - Lingua latino

ISRS - Tecnica di scrittura a incisione

ISRT - Tipo di caratteri lettere capitali

ISRP - Posizione	centrale
ISRI - Trascrizione	CLEMENTI XIV P.M./QUOD/CRUCIS ET IESU CHRISI PASSIONIS CONGREGATIONEM PROBAVERIT/LEGES INSTITUTI SUA AUCTORITATE FIRMAVERIT/BASILICAM SS. IOANNIS ET PAUL EI PERPETUO ADDI XERIT/AEDES ET HORTOS CONTERMINOS DONO DEDERIT
NSC - Notizie storico-critiche	la lapide ricorda Clemente XIV, che approvò la congregazione dei padri Passionisti

TU - CONDIZIONE GIURIDICA E VINCOLI

CDG - CONDIZIONE GIURIDICA	
CDGG - Indicazione generica	proprietà Stato
CDGS - Indicazione specifica	Ministero dell'Interno, Fondo Edifici di Culto (F.E.C.)

DO - FONTI E DOCUMENTI DI RIFERIMENTO

FTA - DOCUMENTAZIONE FOTOGRAFICA	
FTAX - Genere	documentazione allegata
FTAP - Tipo	fotografia b/n
FTAN - Codice identificativo	SBAS RM 81880

FNT - FONTI E DOCUMENTI	
FNTP - Tipo	libro mastro
FNTT - Denominazione	Platea
FNTD - Data	1773
FNTF - Foglio/Carta	pp. 21, 30, 31
FNTN - Nome archivio	archivio padri Passionisti
FNTS - Posizione	E/ III
FNTI - Codice identificativo	NR (recupero pregresso)

BIB - BIBLIOGRAFIA	
BIBX - Genere	bibliografia specifica
BIBA - Autore	Forcella V.
BIBD - Anno di edizione	1869-1884
BIBH - Sigla per citazione	00000009
BIBN - V., pp., nn.	v. X, p. 11

AD - ACCESSO AI DATI

ADS - SPECIFICHE DI ACCESSO AI DATI	
ADSP - Profilo di accesso	1
ADSM - Motivazione	scheda contenente dati liberamente accessibili

CM - COMPILAZIONE

CMP - COMPILAZIONE	
CMPD - Data	1979
CMPN - Nome	Borghese S.
FUR - Funzionario responsabile	Englen A.
RVM - TRASCRIZIONE PER INFORMATIZZAZIONE	
RVMD - Data	2005

RVMN - Nome	ARTPAST/ Aloisi P.
AGG - AGGIORNAMENTO - REVISIONE	
AGGD - Data	2005
AGGN - Nome	ARTPAST/ Aloisi P.
AGGF - Funzionario responsabile	NR (recupero pregresso)