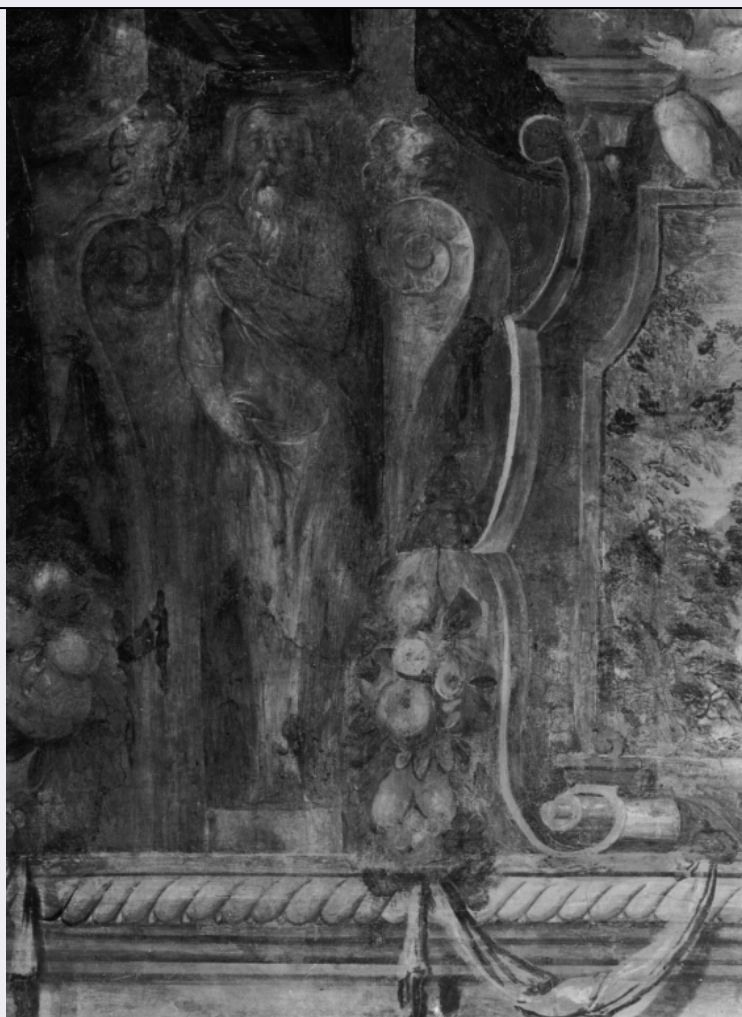


SCHEDA



CD - CODICI

TSK - Tipo scheda OA

LIR - Livello ricerca C

NCT - CODICE UNIVOCO

NCTR - Codice regione 12

NCTN - Numero catalogo generale 00225624

ESC - Ente schedatore S50

ECP - Ente competente S50

RV - RELAZIONI

RVE - STRUTTURA COMPLESSA

RVEL - Livello 3.1

RVER - Codice bene radice 1200225624

RVES - Codice bene componente 1200225635

OG - OGGETTO

OGT - OGGETTO

OGTD - Definizione decorazione pittorica

OGTV - Identificazione coppia

OGTP - Posizione alternati al centro della parete

SGT - SOGGETTO

SGTI - Identificazione	finta finestra con paesaggio
-------------------------------	------------------------------

LC - LOCALIZZAZIONE GEOGRAFICO-AMMINISTRATIVA**PVC - LOCALIZZAZIONE GEOGRAFICO-AMMINISTRATIVA ATTUALE**

PVCS - Stato	Italia
---------------------	--------

PVCR - Regione	Lazio
-----------------------	-------

PVCP - Provincia	RM
-------------------------	----

PVCC - Comune	Roma
----------------------	------

LDC - COLLOCAZIONE SPECIFICA

LDCT - Tipologia	palazzo
-------------------------	---------

LDCN - Denominazione	Palazzina di Pio IV
-----------------------------	---------------------

LDCU - Denominazione spazio viabilistico	via Flaminia
---	--------------

LDCS - Specifiche	primo piano, sala, fregio sulla parete a sinistra della finestra
--------------------------	--

DT - CRONOLOGIA**DTZ - CRONOLOGIA GENERICA**

DTZG - Secolo	sec. XVI
----------------------	----------

DTS - CRONOLOGIA SPECIFICA

DTSI - Da	1560
------------------	------

DTSF - A	1566
-----------------	------

DTM - Motivazione cronologia	bibliografia
-------------------------------------	--------------

AU - DEFINIZIONE CULTURALE**AUT - AUTORE**

AUTS - Riferimento all'autore	attribuito
--------------------------------------	------------

AUTM - Motivazione dell'attribuzione	analisi stilistica
---	--------------------

AUTN - Nome scelto	Zuccari Taddeo
---------------------------	----------------

AUTA - Dati anagrafici	1529/ 1566
-------------------------------	------------

AUTH - Sigla per citazione	00001697
-----------------------------------	----------

CMM - COMMITTENZA

CMMN - Nome	Borromeo Federico
--------------------	-------------------

CMMN - Nome	Borromeo Carlo
--------------------	----------------

CMMD - Data	1560/ post
--------------------	------------

CMMC - Circostanza	costruzione della palazzina sotto lo zio Pio IV
---------------------------	---

CMMF - Fonte	bibliografia
---------------------	--------------

MT - DATI TECNICI

MTC - Materia e tecnica	intonaco/ pittura a fresco
--------------------------------	----------------------------

MIS - MISURE

MISR - Mancanza	MNR
------------------------	-----

CO - CONSERVAZIONE**STC - STATO DI CONSERVAZIONE**

STCC - Stato di	
------------------------	--

conservazione	buono
RS - RESTAURI	
RST - RESTAURI	
RSTD - Data	1981
RSTE - Ente responsabile	SBAS Roma
DA - DATI ANALITICI	
DES - DESCRIZIONE	
DESO - Indicazioni sull'oggetto	NR (recupero pregresso)
DESI - Codifica Iconclass	NR (recupero pregresso)
DESS - Indicazioni sul soggetto	Paesaggi: paesaggio campestre. Piante: alberi. Costruzioni: ponte. Fiumi. Elementi architettonici: mostra di finestra. Figure: putti. Decorazioni: medaglioni; festoni.
NSC - Notizie storico-critiche	Nel paesaggio con ponticello, le erme laterali e parte delle maschere che ornano la finta finestra appaiono lacunose dopo un intervento di restauro che ha rimosso le evidenti ridipinture ottocentesche
TU - CONDIZIONE GIURIDICA E VINCOLI	
CDG - CONDIZIONE GIURIDICA	
CDGG - Indicazione generica	proprietà Stato
CDGS - Indicazione specifica	NR (recupero pregresso)
DO - FONTI E DOCUMENTI DI RIFERIMENTO	
FTA - DOCUMENTAZIONE FOTOGRAFICA	
FTAX - Genere	documentazione allegata
FTAP - Tipo	fotografia b/n
FTAN - Codice identificativo	SBAS RM 91170
FTAT - Note	particolare dell'erma
FTA - DOCUMENTAZIONE FOTOGRAFICA	
FTAX - Genere	documentazione allegata
FTAP - Tipo	fotografia b/n
FTAN - Codice identificativo	SBAS RM 91171
FTA - DOCUMENTAZIONE FOTOGRAFICA	
FTAX - Genere	documentazione allegata
FTAP - Tipo	fotografia b/n
FTAN - Codice identificativo	SBAS RM 91210
FTAT - Note	particolare in alto
FTA - DOCUMENTAZIONE FOTOGRAFICA	
FTAX - Genere	documentazione allegata
FTAP - Tipo	fotografia b/n
FTAN - Codice identificativo	SBAS RM 91178
FTA - DOCUMENTAZIONE FOTOGRAFICA	
FTAX - Genere	documentazione allegata
FTAP - Tipo	fotografia b/n

FTAN - Codice identificativo	SBAS RM 91209
FTAT - Note	particolare
FTA - DOCUMENTAZIONE FOTOGRAFICA	
FTAX - Genere	documentazione allegata
FTAP - Tipo	fotografia b/n
FTAN - Codice identificativo	SBAS RM 91208
FTAT - Note	particolare del mascherone
FTA - DOCUMENTAZIONE FOTOGRAFICA	
FTAX - Genere	documentazione allegata
FTAP - Tipo	fotografia b/n
FTAN - Codice identificativo	SBAS RM 91206
FTAT - Note	particolare dei festoni
FTA - DOCUMENTAZIONE FOTOGRAFICA	
FTAX - Genere	documentazione allegata
FTAP - Tipo	fotografia b/n
FTAN - Codice identificativo	SBAS RM 91207
FTAT - Note	particolare dell'erma
FTA - DOCUMENTAZIONE FOTOGRAFICA	
FTAX - Genere	documentazione allegata
FTAP - Tipo	fotografia b/n
FTAN - Codice identificativo	SBAS RM 91200
FTA - DOCUMENTAZIONE FOTOGRAFICA	
FTAX - Genere	documentazione allegata
FTAP - Tipo	fotografia b/n
FTAN - Codice identificativo	SBAS RM 91194
FTAT - Note	particolare del mascherone
FTA - DOCUMENTAZIONE FOTOGRAFICA	
FTAX - Genere	documentazione allegata
FTAP - Tipo	fotografia b/n
FTAN - Codice identificativo	SBAS RM 91193
FTAT - Note	particolare dell'erma
FTA - DOCUMENTAZIONE FOTOGRAFICA	
FTAX - Genere	documentazione allegata
FTAP - Tipo	fotografia b/n
FTAN - Codice identificativo	SBAS RM 91198
FTA - DOCUMENTAZIONE FOTOGRAFICA	
FTAX - Genere	documentazione allegata
FTAP - Tipo	fotografia b/n
FTAN - Codice identificativo	SBAS RM 91195
FTA - DOCUMENTAZIONE FOTOGRAFICA	
FTAX - Genere	documentazione allegata
FTAP - Tipo	fotografia b/n

FTAN - Codice identificativo	SBAS RM 91197
FTAT - Note	particolare in alto
FTA - DOCUMENTAZIONE FOTOGRAFICA	
FTAX - Genere	documentazione allegata
FTAP - Tipo	fotografia b/n
FTAN - Codice identificativo	SBAS RM 91196
AD - ACCESSO AI DATI	
ADS - SPECIFICHE DI ACCESSO AI DATI	
ADSP - Profilo di accesso	1
ADSM - Motivazione	scheda contenente dati liberamente accessibili
CM - COMPILAZIONE	
CMP - COMPILAZIONE	
CMPD - Data	1987
CMPN - Nome	Virno C.
FUR - Funzionario responsabile	Pedrocchi A.M.
RVM - TRASCRIZIONE PER INFORMATIZZAZIONE	
RVMD - Data	2005
RVMN - Nome	ARTPAST/ Di Tanna M.
AGG - AGGIORNAMENTO - REVISIONE	
AGGD - Data	2005
AGGN - Nome	ARTPAST/ Di Tanna M.
AGGF - Funzionario responsabile	NR (recupero pregresso)
AN - ANNOTAZIONI	
OSS - Osservazioni	RVES 1200225637: la scheda ingloba anche i dati e le fotografie della scheda cartacea indicata