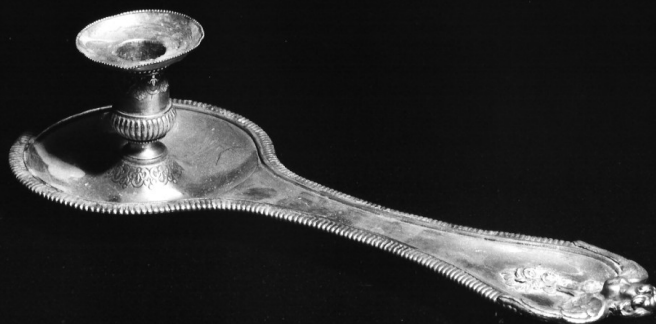


SCHEDA



CD - CODICI

TSK - Tipo scheda OA

LIR - Livello ricerca C

NCT - CODICE UNIVOCO

NCTR - Codice regione 12

NCTN - Numero catalogo generale 00758046

ESC - Ente schedatore R12

ECP - Ente competente S50

RV - RELAZIONI

RSE - RELAZIONI DIRETTE

RSER - Tipo relazione scheda contenitore

RSET - Tipo scheda OA

OG - OGGETTO

OGT - OGGETTO

OGTD - Definizione servizio da messa portatile

LC - LOCALIZZAZIONE GEOGRAFICO-AMMINISTRATIVA

PVC - LOCALIZZAZIONE GEOGRAFICO-AMMINISTRATIVA ATTUALE

PVCS - Stato Italia

PVCR - Regione Lazio

PVCP - Provincia RM

PVCC - Comune Genzano di Roma

LDC - COLLOCAZIONE SPECIFICA

UB - UBICAZIONE E DATI PATRIMONIALI

UBO - Ubicazione originaria OR

DT - CRONOLOGIA

DTZ - CRONOLOGIA GENERICA

DTZG - Secolo sec. XIX

DTS - CRONOLOGIA SPECIFICA

DTSI - Da	1850
DTSF - A	1887
DTM - Motivazione cronologia	analisi storica
AU - DEFINIZIONE CULTURALE	
ATB - AMBITO CULTURALE	
ATBD - Denominazione	ambito romano
ATBM - Motivazione dell'attribuzione	analisi stilistica
CMM - COMMITTENZA	
CMMN - Nome	Ludovico Iacobini
MT - DATI TECNICI	
MTC - Materia e tecnica	argento/ sbalzo/ incisione/ doratura
MIS - MISURE	
MISV - Varie	Piatto: 35. Piatti rotondi: 25. Piatti ovali: 27; 18. Conchiglie: 95; 11. Pastorale: 19. Bugia: 75; 30. Calice: 30; 16. Pisside: 23. Cazzuola: 23. Aspensorio: 25,5. Pace: 170; 11. Secchiello 15,5; 15. Brocca: 31,5.
CO - CONSERVAZIONE	
STC - STATO DI CONSERVAZIONE	
STCC - Stato di conservazione	buono
DA - DATI ANALITICI	
DES - DESCRIZIONE	
DESO - Indicazioni sull'oggetto	Il servizio è composto da 5 piatti rotondi, 2 piatti ovali, 1 patena, 1 conchiglia, 1 pastorale, 1 bugia, 1 stilo, 2 ampolle, 1 teca, 1 calice, 1 pisside, 1 cucchiaio, 1 paio di forbici, 1 campanello, 1 aspensorio, 1 pace, 1 secchiello, 3 vasetti per olii, 1 brocca. I pezzi del servizio presentano la medesima decorazione con motivo a girali fogliacei terminanti con fiore e a palmette sui bordi. La pisside è decorata da teste di cherubini alati sul nodo e sul fusto e motivo a losanga intrecciata, foglie e palmette sul coperchio. Teste di cherubini alati e foglie lanceolate sulla brocca. Il calice presenta motivi decorativi a losanghe con rosette. Sulla pace è raffigurata la Pietà tra nuvole e cherubini.
DESI - Codifica Iconclass	NR (recupero pregresso)
DESS - Indicazioni sul soggetto	NR (recupero pregresso)
ISR - ISCRIZIONI	
ISRC - Classe di appartenenza	documentaria
ISRS - Tecnica di scrittura	a incisione
ISRP - Posizione	sul coperchio della scatola
ISRI - Trascrizione	Pietro Mander astucciario/ in Roma v. della Scrofa 79
STM - STEMMI, EMBLEMI, MARCHI	
STMC - Classe di appartenenza	stemma
STMQ - Qualificazione	cardinalizio
STMI - Identificazione	Iacobini

STMP - Posizione	sul calice, piatto, cazzuola, brocca, aspersorio
STMD - Descrizione	Partito con tre stell enella parte superiore fascia e albero in quella inferiore.
STM - STEMMI, EMBLEMI, MARCHI	
STMC - Classe di appartenenza	punzone
STMQ - Qualificazione	argentiere
STMP - Posizione	NR (recupero pregresso)
STMD - Descrizione	A losanga con 91 0 16. A losanga con P I S I
NSC - Notizie storico-critiche	Il servizio fu donato alla chiesa dal cardinal Ludovico Iacobini (1832-1887) segretario di stato durante il pontificato di Leone XIII
TU - CONDIZIONE GIURIDICA E VINCOLI	
CDG - CONDIZIONE GIURIDICA	
CDGG - Indicazione generica	proprietà Ente religioso cattolico
DO - FONTI E DOCUMENTI DI RIFERIMENTO	
FTA - DOCUMENTAZIONE FOTOGRAFICA	
FTAX - Genere	documentazione allegata
FTAP - Tipo	fotografia b/n
FTAN - Codice identificativo	CRD RL 23713
FTA - DOCUMENTAZIONE FOTOGRAFICA	
FTAX - Genere	documentazione allegata
FTAP - Tipo	fotografia b/n
FTA - DOCUMENTAZIONE FOTOGRAFICA	
FTAX - Genere	documentazione allegata
FTAP - Tipo	fotografia b/n
FTA - DOCUMENTAZIONE FOTOGRAFICA	
FTAX - Genere	documentazione allegata
FTAP - Tipo	fotografia b/n
FTA - DOCUMENTAZIONE FOTOGRAFICA	
FTAX - Genere	documentazione allegata
FTAP - Tipo	fotografia b/n
FTA - DOCUMENTAZIONE FOTOGRAFICA	
FTAX - Genere	documentazione allegata
FTAP - Tipo	fotografia b/n
FTA - DOCUMENTAZIONE FOTOGRAFICA	
FTAX - Genere	documentazione allegata
FTAP - Tipo	fotografia b/n
FTA - DOCUMENTAZIONE FOTOGRAFICA	
FTAX - Genere	documentazione allegata
FTAP - Tipo	fotografia b/n
FTA - DOCUMENTAZIONE FOTOGRAFICA	
FTAX - Genere	documentazione allegata
FTAP - Tipo	fotografia b/n

FTA - DOCUMENTAZIONE FOTOGRAFICA**FTAX - Genere** documentazione allegata**FTAP - Tipo** fotografia b/n**FTA - DOCUMENTAZIONE FOTOGRAFICA****FTAX - Genere** documentazione allegata**FTAP - Tipo** fotografia b/n**FTA - DOCUMENTAZIONE FOTOGRAFICA****FTAX - Genere** documentazione allegata**FTAP - Tipo** fotografia b/n**AD - ACCESSO AI DATI****ADS - SPECIFICHE DI ACCESSO AI DATI****ADSP - Profilo di accesso** 3**ADSM - Motivazione** scheda di bene non adeguatamente sorvegliabile**CM - COMPILAZIONE****CMP - COMPILAZIONE****CMPD - Data** 2004**CMPN - Nome** Barberini F.**FUR - Funzionario responsabile** Carta M.**RVM - TRASCRIZIONE PER INFORMATIZZAZIONE****RVMD - Data** 2005**RVMN - Nome** ARTPAST/ Miano C.**AGG - AGGIORNAMENTO - REVISIONE****AGGD - Data** 2005**AGGN - Nome** ARTPAST/ Miano C.**AGGF - Funzionario responsabile** NR (recupero pregresso)**AN - ANNOTAZIONI**