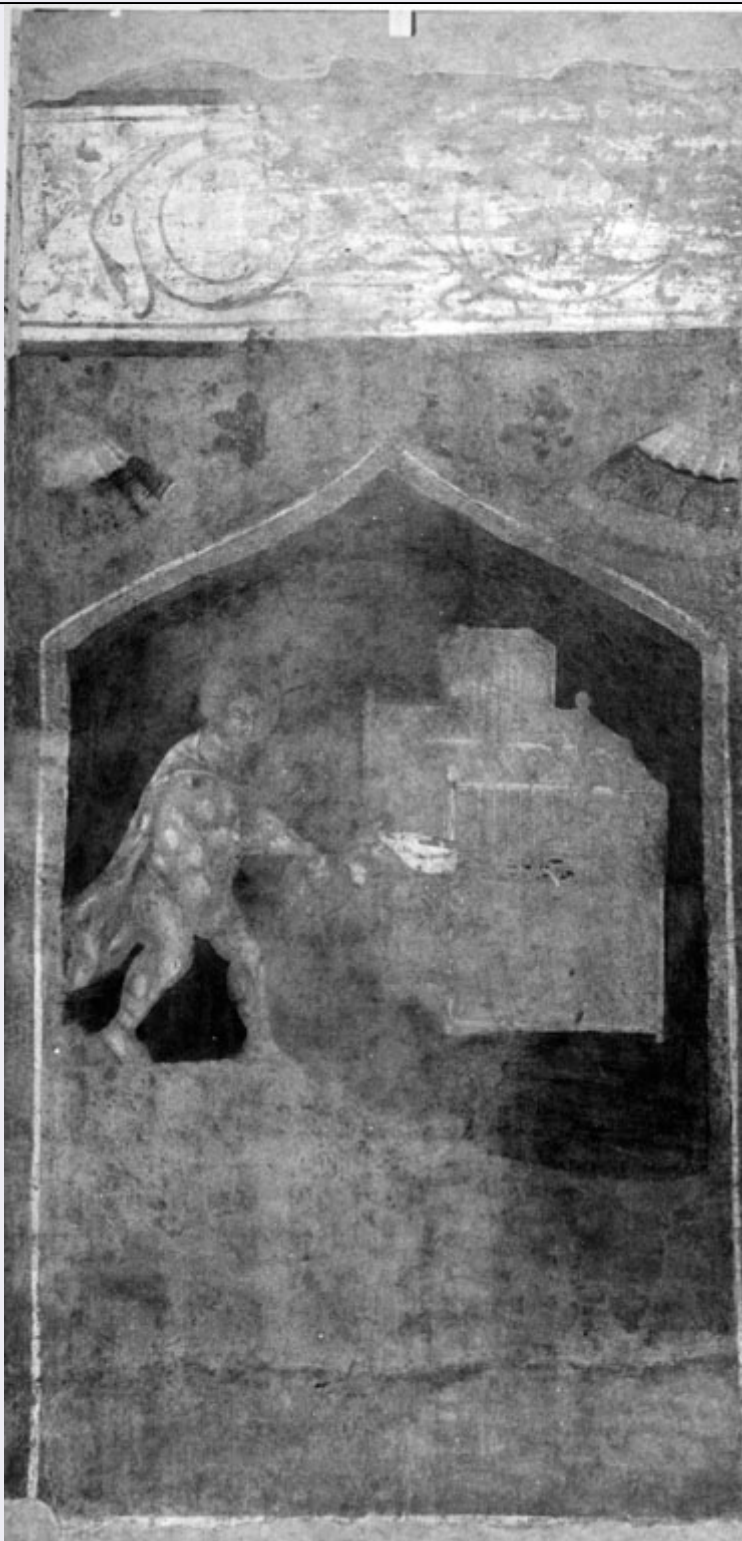


SCHEDA



CD - CODICI

TSK - Tipo scheda	OA
-------------------	----

LIR - Livello ricerca	C
-----------------------	---

NCT - CODICE UNIVOCO

NCTR - Codice regione	12
-----------------------	----

NCTN - Numero catalogo generale	00863350
---------------------------------	----------

ESC - Ente schedatore	S50
-----------------------	-----

ECP - Ente competente	S50
-----------------------	-----

RV - RELAZIONI**RVE - STRUTTURA COMPLESSA**

RVEL - Livello	9
RVER - Codice bene radice	1200863350

OG - OGGETTO**OGT - OGGETTO**

OGTD - Definizione	dipinto
---------------------------	---------

SGT - SOGGETTO

SGTI - Identificazione	putto con gabbia
-------------------------------	------------------

LC - LOCALIZZAZIONE GEOGRAFICO-AMMINISTRATIVA**PVC - LOCALIZZAZIONE GEOGRAFICO-AMMINISTRATIVA ATTUALE**

PVCS - Stato	Italia
PVCR - Regione	Lazio
PVCP - Provincia	RM
PVCC - Comune	Roma

LDC - COLLOCAZIONE SPECIFICA

LDCT - Tipologia	abbazia
LDCQ - Qualificazione	cistercense
LDCN - Denominazione	Abbazia delle Tre Fontane
LDCU - Denominazione spazio viabilistico	via delle Acque Salvie, s.n.c.
LDCS - Specifiche	foresteria, sala grande, parete sinistra, sud, ex ottava scena da sinistra

LA - ALTRE LOCALIZZAZIONI GEOGRAFICO-AMMINISTRATIVE

TCL - Tipo di localizzazione	luogo di provenienza
-------------------------------------	----------------------

PRV - LOCALIZZAZIONE GEOGRAFICO-AMMINISTRATIVA

PRVR - Regione	Lazio
PRVP - Provincia	RM
PRVC - Comune	Roma

PRC - COLLOCAZIONE SPECIFICA

PRCT - Tipologia	abbazia
PRCQ - Qualificazione	cistercense
PRCD - Denominazione	abbazia delle Tre Fontane
PRCS - Specifiche	ex dormitorio: facciata est

PRD - DATA

PRDU - Data uscita	1970
---------------------------	------

DT - CRONOLOGIA**DTZ - CRONOLOGIA GENERICA**

DTZG - Secolo	sec. XIV
----------------------	----------

DTS - CRONOLOGIA SPECIFICA

DTSI - Da	1300
DTSV - Validità	ca.
DTSF - A	1306
DTSL - Validità	ca.

DTM - Motivazione cronologia	bibliografia
ADT - Altre datazioni	1283/ 1306
AU - DEFINIZIONE CULTURALE	
ATB - AMBITO CULTURALE	
ATBD - Denominazione	bottega romana
ATBM - Motivazione dell'attribuzione	bibliografia
CMM - COMMITTENZA	
CMMN - Nome	Martino I abate
CMMD - Data	1283/ 1306
CMMF - Fonte	bibliografia
MT - DATI TECNICI	
MTC - Materia e tecnica	intonaco/ pittura a fresco/ pittura a tempera
MIS - MISURE	
MISA - Altezza	238
MISL - Larghezza	135
MIST - Validità	ca.
CO - CONSERVAZIONE	
STC - STATO DI CONSERVAZIONE	
STCC - Stato di conservazione	cattivo
STCS - Indicazioni specifiche	cadute di colore
RS - RESTAURI	
RST - RESTAURI	
RSTD - Data	1994/ 1995
RSTE - Ente responsabile	SBAS RM
RSTN - Nome operatore	Pizzinelli R.
DA - DATI ANALITICI	
DES - DESCRIZIONE	
DESO - Indicazioni sull'oggetto	sul pannello è stata riportata la scena con la cornice ad arco inflesso, metà delle due conchiglie che erano in alto ai lati dell'arco e la fascia superiore a racemi, che bordava tutto il ciclo.
DESI - Codifica Iconclass	11 G 19 1 : 34 B 13 1
DESS - Indicazioni sul soggetto	Figure: putto. Oggetti: gabbia. Animali: uccello. Decorazioni: motivi decorativi architettonici; motivi decorativi a girali.
NSC - Notizie storico-critiche	Il motivo ripreso dal repertorio paleocristiano, ricorre nelle decorazioni del Torriti come dettaglio marginale (S. Giovanni in Laterano), ma qui si carica di un significato autonomo, probabilmente da intendersi come immagine neoplatonica del corpo-gabbia dell'anima, secondo una simbologia già adottata a Roma durante la rinascita paleocristiana del XII secolo (Gandolfo, 1988). Dal punto di vista stilistico è evidente anche in questo brano il deciso plasticismo ed il piglio realistico, che conferisce alla figura un tono drammatico ben diverso dal raffinato classicismo Torritiano (Bertelli, 1969).
TU - CONDIZIONE GIURIDICA E VINCOLI	

CDG - CONDIZIONE GIURIDICA**CDGG - Indicazione
generica**

detenzione Ente pubblico non territoriale

**CDGS - Indicazione
specifica**

abbazia delle Tre Fontane

CDGI - Indirizzo

via delle Acque Salvie, s.n.c.

DO - FONTI E DOCUMENTI DI RIFERIMENTO**FTA - DOCUMENTAZIONE FOTOGRAFICA****FTAX - Genere**

documentazione allegata

FTAP - Tipo

fotografia b/n

FTAN - Codice identificativo

SBAS RM 210542

AD - ACCESSO AI DATI**ADS - SPECIFICHE DI ACCESSO AI DATI****ADSP - Profilo di accesso**

1

ADSM - Motivazione

scheda contenente dati liberamente accessibili

CM - COMPILAZIONE**CMP - COMPILAZIONE****CMPD - Data**

1996

CMPN - Nome

Sprega S.

**FUR - Funzionario
responsabile**

Tempesta C.

AGG - AGGIORNAMENTO - REVISIONE**AGGD - Data**

2006

AGGN - Nome

ARTPAST/ Ricci D.

**AGGF - Funzionario
responsabile**

NR (recupero pregresso)