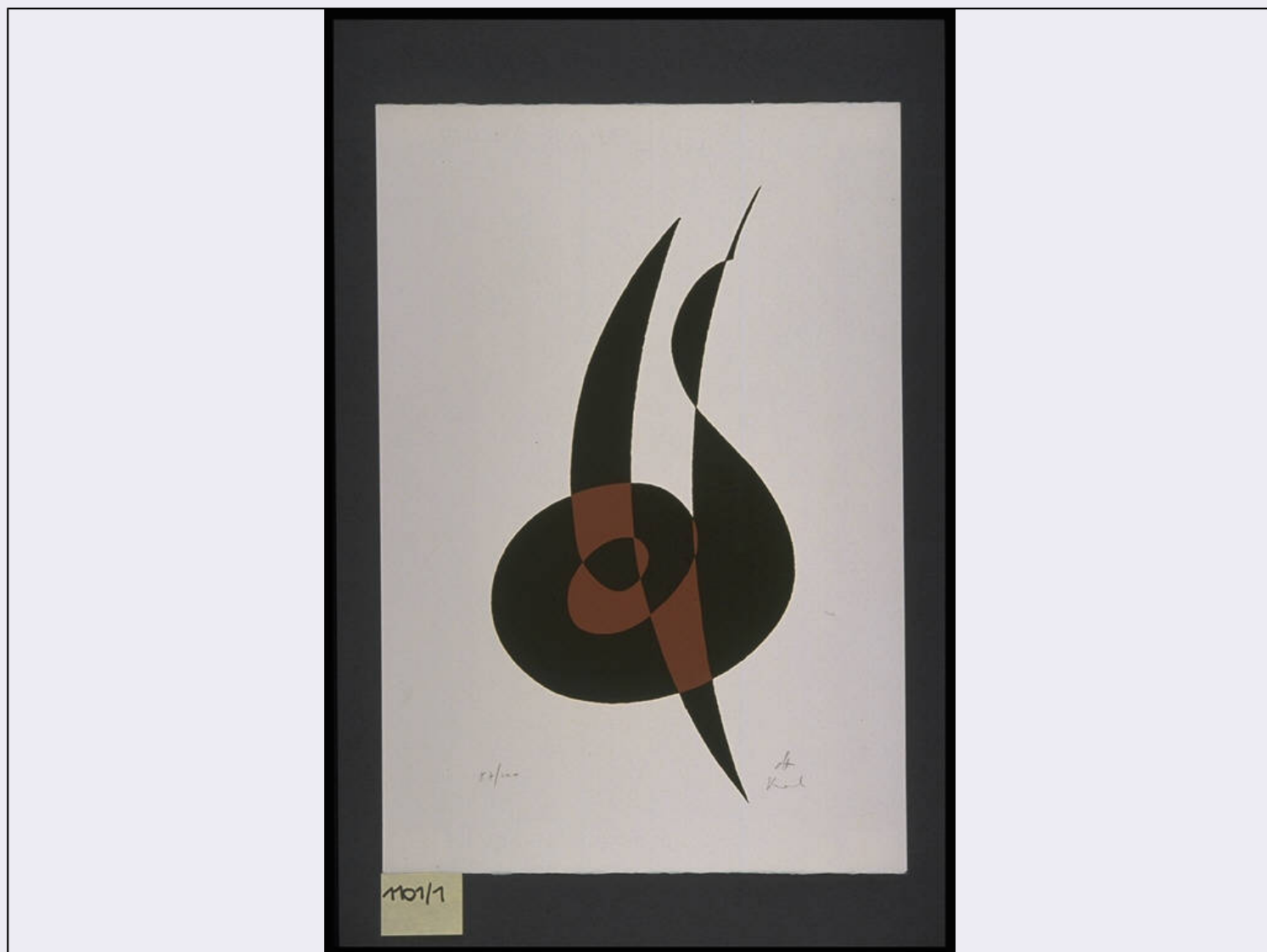


SCHEDA



CD - CODICI

TSK - Tipo scheda OA

LIR - Livello ricerca C

NCT - CODICE UNIVOCO

NCTR - Codice regione 12

NCTN - Numero catalogo generale 00863964

ESC - Ente schedatore S50

ECP - Ente competente S50

OG - OGGETTO

OGT - OGGETTO

OGTD - Definizione pala d'altare

SGT - SOGGETTO

SGTI - Identificazione Annunciazione

LC - LOCALIZZAZIONE GEOGRAFICO-AMMINISTRATIVA

PVC - LOCALIZZAZIONE GEOGRAFICO-AMMINISTRATIVA ATTUALE

PVCS - Stato Italia

PVCR - Regione	Lazio
PVCP - Provincia	RM
PVCC - Comune	Roma
LDC - COLLOCAZIONE SPECIFICA	
LDCT - Tipologia	abbazia
LDCQ - Qualificazione	cistercense
LDCN - Denominazione	Abbazia delle Tre Fontane
LDCU - Denominazione spazio viabilistico	via delle Acque Salvie, s.n.c.
LDCS - Specifiche	infemeria (ex)
LA - ALTRE LOCALIZZAZIONI GEOGRAFICO-AMMINISTRATIVE	
TCL - Tipo di localizzazione	luogo di provenienza
PRV - LOCALIZZAZIONE GEOGRAFICO-AMMINISTRATIVA	
PRVR - Regione	Lazio
PRVP - Provincia	RM
PRVC - Comune	Roma
PRC - COLLOCAZIONE SPECIFICA	
PRCT - Tipologia	chiesa
PRCD - Denominazione	chiesa di s. Maria Scala Coeli
PRCC - Complesso monumentale di appartenenza	Abbazia delle Tre Fontane
PRCS - Specifiche	abside maggiore
PRD - DATA	
PRDU - Data uscita	1967/ post
DT - CRONOLOGIA	
DTZ - CRONOLOGIA GENERICA	
DTZG - Secolo	sec. XVII
DTZS - Frazione di secolo	primo quarto
DTS - CRONOLOGIA SPECIFICA	
DTSI - Da	1600
DTSF - A	1624
DTM - Motivazione cronologia	analisi stilistica
DTM - Motivazione cronologia	documentazione
DT - CRONOLOGIA	
DTZ - CRONOLOGIA GENERICA	
DTZG - Secolo	sec. XVII
DTZS - Frazione di secolo	primo quarto
DTS - CRONOLOGIA SPECIFICA	
DTSI - Da	1600
DTSF - A	1624
DTM - Motivazione cronologia	analisi stilistica
ADT - Altre datazioni	1600/ 1615

AU - DEFINIZIONE CULTURALE**AUT - AUTORE**

AUTS - Riferimento all'autore	attribuito
AUTM - Motivazione dell'attribuzione	analisi stilistica
AUTN - Nome scelto	Commodi Giovan Andrea
AUTA - Dati anagrafici	1560/ 1638
AUTH - Sigla per citazione	00000645
AAT - Altre attribuzioni	scuola di Carlo Saraceni/ Ragusa Francesco/ Mao Salini

MT - DATI TECNICI

MTC - Materia e tecnica	tela/ pittura a olio
--------------------------------	----------------------

MIS - MISURE

MISA - Altezza	188
MISL - Larghezza	132

CO - CONSERVAZIONE**STC - STATO DI CONSERVAZIONE**

STCC - Stato di conservazione	discreto
STCS - Indicazioni specifiche	taglio della tela, crettature, macchie di cera

RS - RESTAURI**RST - RESTAURI**

RSTD - Data	1972
RSTE - Ente responsabile	SBAS RM

DA - DATI ANALITICI**DES - DESCRIZIONE**

DESO - Indicazioni sull'oggetto	NR (recupero pregresso)
DESI - Codifica Iconclass	73 A 52 2
DESS - Indicazioni sul soggetto	Personaggi: Maria Vergine; Arcangelo Gabriele. Attributi: (Maria Vergine) giglio. Oggetti: tenda; libro; vaso da fiori.
NSC - Notizie storico-critiche	<p>Il dipinto è un adattamento dell'Annunciazione di Andrea del Sarto (databile ca 1528) conservata nella Galleria Palatina di Firenze. Assegnato in passato senza fondamento a Giovanni da Udine (Barbiero, 1938), più di recente è stato ricondotto alla cerchia del Saraceni (Toesca, 1972), a Francesco Ragusa con la collaborazione di Mao Salini per l'inserito del vaso da fiori (Strinati C.,1982). Il quadro è sicuramente anteriore al 1625, poichè in quest'anno è menzionato in una visita apostolica (cfr.A.S.A.V.) ed è probabilmente posteriore al 1605 poichè non compare sull'incisione raffigurante le opere dell'abbazia eseguita dal Maggi dopo quella data (e forse entro il 1618, cfr.Barroero,e critica di Baglione, 1990). La colomba dello Spirito Santo è una delle aggiunte moderne, risalenti forse ad un intervento del 1925 (Barbiero, 1950) o ad altri più recenti che deturpavano il dipinto prima del restauro del 1972 e che non si è potuta eliminare per motivi devozionali (Toesca, 1972).</p>

TU - CONDIZIONE GIURIDICA E VINCOLI

CDG - CONDIZIONE GIURIDICA

CDGG - Indicazione generica	detenzione Ente pubblico non territoriale
CDGS - Indicazione specifica	Abbazia delle Tre Fontane
CDGI - Indirizzo	via di Acque Salvie

DO - FONTI E DOCUMENTI DI RIFERIMENTO**FTA - DOCUMENTAZIONE FOTOGRAFICA**

FTAX - Genere	documentazione allegata
FTAP - Tipo	fotografia b/n
FTAN - Codice identificativo	SBAS RM 210476

FNT - FONTI E DOCUMENTI

FNTF - Tipo	visita apostolica
FNTA - Autore	S. Congregazione della visita apostolica
FNTT - Denominazione	Actae sacrae visitationis apostolicae
FNTD - Data	1625
FNTF - Foglio/Carta	f.486 r
FNTN - Nome archivio	Archivio segreto apostolico vaticano. S.Congr. di visita apostolica
FNTS - Posizione	3
FNTI - Codice identificativo	NR (recupero pregresso)

FNT - FONTI E DOCUMENTI

FNTF - Tipo	cronaca
FNTA - Autore	Barbiero A.
FNTT - Denominazione	San Paolo e le Tre Fontane. Parte II
FNTD - Data	1950
FNTF - Foglio/Carta	f.667
FNTN - Nome archivio	Abbazia delle Tre Fontane
FNTS - Posizione	NR (recupero pregresso)
FNTI - Codice identificativo	NR (recupero pregresso)

BIB - BIBLIOGRAFIA

BIBX - Genere	bibliografia specifica
BIBA - Autore	Barbiero A.
BIBD - Anno di edizione	1938
BIBH - Sigla per citazione	00001301
BIBI - V., tavv., figg.	tav. XXVI, fig.161

BIB - BIBLIOGRAFIA

BIBX - Genere	bibliografia specifica
BIBA - Autore	Toesca I.
BIBD - Anno di edizione	1972
BIBH - Sigla per citazione	00001363
BIBN - V., pp., nn.	p.51

BIB - BIBLIOGRAFIA

BIBX - Genere	bibliografia specifica
----------------------	------------------------

BIBA - Autore	Strinati C.
BIBD - Anno di edizione	1978
BIBH - Sigla per citazione	00001360
BIBN - V., pp., nn.	p.160
BIB - BIBLIOGRAFIA	
BIBX - Genere	bibliografia specifica
BIBA - Autore	Sricchia Santoro F.
BIBD - Anno di edizione	1982
BIBH - Sigla per citazione	00001356
BIBN - V., pp., nn.	p.616
BIB - BIBLIOGRAFIA	
BIBX - Genere	bibliografia specifica
BIBA - Autore	Baglione G.
BIBD - Anno di edizione	1975
BIBH - Sigla per citazione	00001300
BIBN - V., pp., nn.	p.91
AD - ACCESSO AI DATI	
ADS - SPECIFICHE DI ACCESSO AI DATI	
ADSP - Profilo di accesso	1
ADSM - Motivazione	scheda contenente dati liberamente accessibili
CM - COMPILAZIONE	
CMP - COMPILAZIONE	
CMPD - Data	1996
CMPN - Nome	Sprega S.
FUR - Funzionario responsabile	Tempesta C.
AGG - AGGIORNAMENTO - REVISIONE	
AGGD - Data	2006
AGGN - Nome	ARTPAST/ Ricci D.
AGGF - Funzionario responsabile	NR (recupero pregresso)