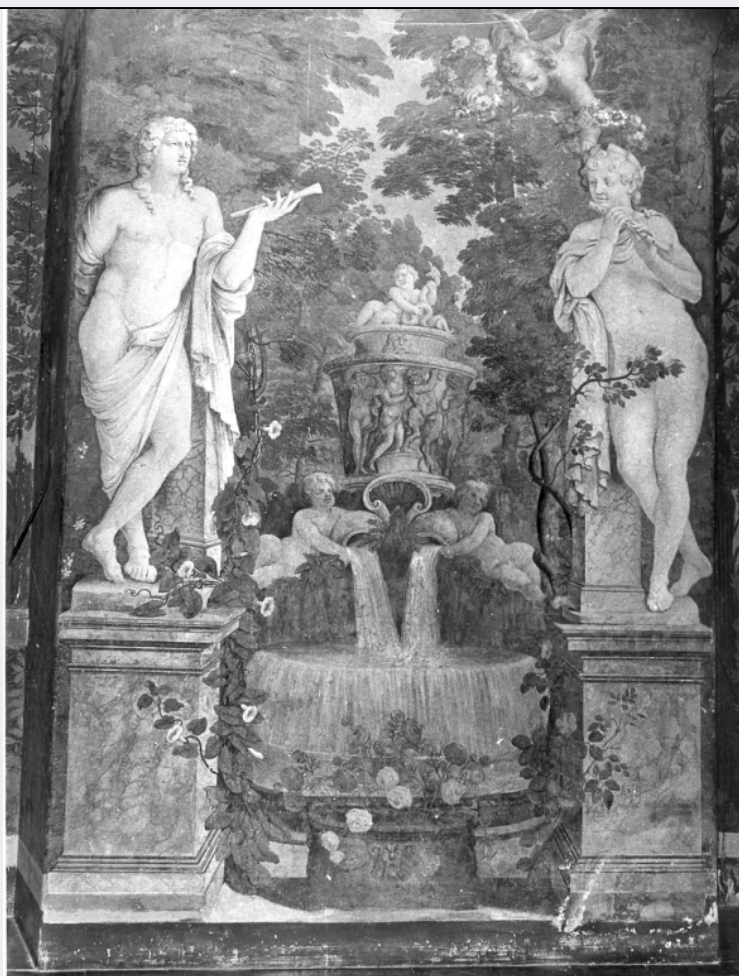


# SCHEDA



## CD - CODICI

TSK - Tipo scheda OA

LIR - Livello ricerca C

### NCT - CODICE UNIVOCO

NCTR - Codice regione 12

NCTN - Numero catalogo generale 00226048

ESC - Ente schedatore S50

ECP - Ente competente S50

## RV - RELAZIONI

### RSE - RELAZIONI DIRETTE

RSER - Tipo relazione scheda contenitore

RSET - Tipo scheda A

RSEC - Codice bene 1200841638

ROZ - Altre relazioni 1200226040

## OG - OGGETTO

### OGT - OGGETTO

OGTD - Definizione dipinto

### SGT - SOGGETTO

SGTI - Identificazione giardino con fontana e statue

**LC - LOCALIZZAZIONE GEOGRAFICO-AMMINISTRATIVA****PVC - LOCALIZZAZIONE GEOGRAFICO-AMMINISTRATIVA ATTUALE**

PVCS - Stato	Italia
PVCR - Regione	Lazio
PVCP - Provincia	RM
PVCC - Comune	Frascati

**LDC - COLLOCAZIONE SPECIFICA**

LDCT - Tipologia	villa
LDCN - Denominazione	Villa Falconieri
LDCU - Denominazione spazio viabilistico	via Borromini 5
LDCS - Specifiche	pianterreno, sala della Primavera, parete sinistra

**UB - UBICAZIONE E DATI PATRIMONIALI**

UBO - Ubicazione originaria	OR
-----------------------------	----

**DT - CRONOLOGIA****DTZ - CRONOLOGIA GENERICA**

DTZG - Secolo	sec. XVII
---------------	-----------

**DTS - CRONOLOGIA SPECIFICA**

DTSI - Da	1672
-----------	------

DTSF - A	1672
----------	------

DTM - Motivazione cronologia	bibliografia
------------------------------	--------------

**AU - DEFINIZIONE CULTURALE****AUT - AUTORE**

AUTM - Motivazione dell'attribuzione	bibliografia
--------------------------------------	--------------

AUTN - Nome scelto	Grimaldi Giovan Francesco detto Bolognese
--------------------	---

AUTA - Dati anagrafici	1606/ 1680
------------------------	------------

AUTH - Sigla per citazione	00000167
----------------------------	----------

**AUT - AUTORE**

AUTM - Motivazione dell'attribuzione	bibliografia
--------------------------------------	--------------

AUTN - Nome scelto	Ferri Ciro
--------------------	------------

AUTA - Dati anagrafici	1634/ 1689
------------------------	------------

AUTH - Sigla per citazione	00000581
----------------------------	----------

**MT - DATI TECNICI**

MTC - Materia e tecnica	intonaco/ pittura a fresco
-------------------------	----------------------------

**MIS - MISURE**

MISR - Mancanza	MNR
-----------------	-----

**CO - CONSERVAZIONE****STC - STATO DI CONSERVAZIONE**

STCC - Stato di conservazione	buono
-------------------------------	-------

STCS - Indicazioni specifiche	ridipinture
-------------------------------	-------------

**DA - DATI ANALITICI****DES - DESCRIZIONE**

<b>DESO - Indicazioni sull'oggetto</b>	NR (recupero pregresso)
<b>DESI - Codifica Iconclass</b>	NR (recupero pregresso)
<b>DESS - Indicazioni sul soggetto</b>	Piante. Oggetti: statue.
<b>NSC - Notizie storico-critiche</b>	La decorazione della sala è stata attribuita a Grimaldi (Batorska 1972) e datata al 1672 (Waterhouse 1976; Negro 1980). Gli amorini che completano la decorazione della sala sono invece opera di Ciro Ferri.

**TU - CONDIZIONE GIURIDICA E VINCOLI****CDG - CONDIZIONE GIURIDICA**

<b>CDGG - Indicazione generica</b>	proprietà Stato
<b>CDGS - Indicazione specifica</b>	NR (recupero pregresso)

**DO - FONTI E DOCUMENTI DI RIFERIMENTO****FTA - DOCUMENTAZIONE FOTOGRAFICA**

<b>FTAX - Genere</b>	documentazione allegata
<b>FTAP - Tipo</b>	fotografia b/n
<b>FTAN - Codice identificativo</b>	SBAS RM 60674

**AD - ACCESSO AI DATI****ADS - SPECIFICHE DI ACCESSO AI DATI**

<b>ADSP - Profilo di accesso</b>	1
<b>ADSM - Motivazione</b>	scheda contenente dati liberamente accessibili

**CM - COMPILAZIONE****CMP - COMPILAZIONE**

<b>CMPD - Data</b>	1977
<b>CMPN - Nome</b>	Negro A.
<b>FUR - Funzionario responsabile</b>	Tantillo A.

**RVM - TRASCRIZIONE PER INFORMATIZZAZIONE**

<b>RVMD - Data</b>	2002
<b>RVMN - Nome</b>	De Romanis A.

**AGG - AGGIORNAMENTO - REVISIONE**

<b>AGGD - Data</b>	2005
<b>AGGN - Nome</b>	ARTPAST/ Zizzi S.
<b>AGGF - Funzionario responsabile</b>	NR (recupero pregresso)

**AN - ANNOTAZIONI**

<b>OSS - Osservazioni</b>	/SK[1]/RSE[1]/RSED[1]: 2001 /SK[1]/RSE[1]/RSEN[1]: Dini S.
---------------------------	--