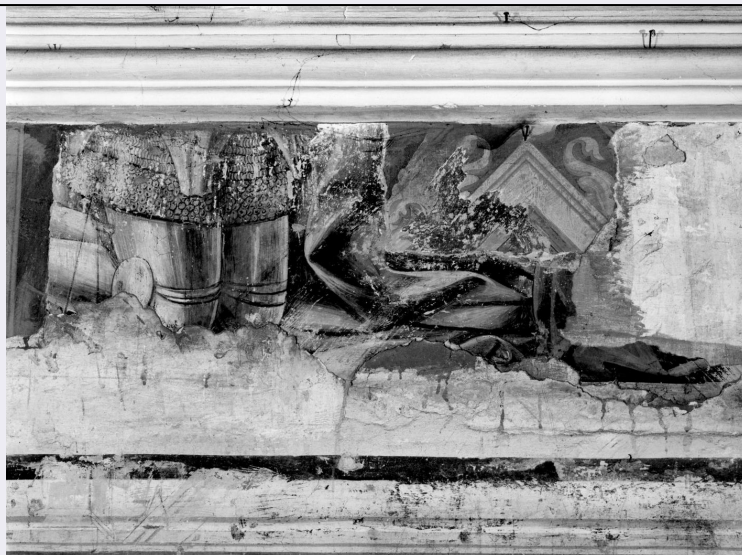


# SCHEDA



## CD - CODICI

TSK - Tipo scheda OA

LIR - Livello ricerca I

### NCT - CODICE UNIVOCO

NCTR - Codice regione 12

NCTN - Numero catalogo generale 00958549

ESC - Ente schedatore S50

ECP - Ente competente S50

## RV - RELAZIONI

ROZ - Altre relazioni 1200958549

## OG - OGGETTO

### OGT - OGGETTO

OGTD - Definizione scaldino

## LC - LOCALIZZAZIONE GEOGRAFICO-AMMINISTRATIVA

### PVC - LOCALIZZAZIONE GEOGRAFICO-AMMINISTRATIVA ATTUALE

PVCS - Stato Italia

PVCR - Regione Lazio

PVCP - Provincia RM

PVCC - Comune Roma

### LDC - COLLOCAZIONE SPECIFICA

LDCT - Tipologia palazzo

LDCN - Denominazione Palazzo di Venezia

LDCU - Denominazione spazio viabilistico p.zza San Marco, 49

LDCM - Denominazione raccolta Museo Nazionale del Palazzo di Venezia

LDCS - Specifiche deposito porcellane, vetrina II

## UB - UBICAZIONE E DATI PATRIMONIALI

**INV - INVENTARIO DI MUSEO O SOPRINTENDENZA****INVN - Numero** PV 10003**INVD - Data** 1937**DT - CRONOLOGIA****DTZ - CRONOLOGIA GENERICA****DTZG - Secolo** sec. XIX**DTZS - Frazione di secolo** ultimo quarto**DTS - CRONOLOGIA SPECIFICA****DTSI - Da** 1875**DTSF - A** 1899**DTM - Motivazione cronologia** bibliografia**DTM - Motivazione cronologia** analisi stilistica**AU - DEFINIZIONE CULTURALE****ATB - AMBITO CULTURALE****ATBD - Denominazione** manifattura di Wedgwood, Etruria, Staffordshire**ATBM - Motivazione dell'attribuzione** bibliografia**MT - DATI TECNICI****MTC - Materia e tecnica** gres/ pittura**MIS - MISURE****MISA - Altezza** 12.8**MISD - Diametro** 14**CO - CONSERVAZIONE****STC - STATO DI CONSERVAZIONE****STCC - Stato di conservazione** discreto**STCS - Indicazioni specifiche** manico su un lato fratturato e saldato con due grappe metalliche**DA - DATI ANALITICI****DES - DESCRIZIONE****DESO - Indicazioni sull'oggetto** scaldino circolare con manico a nastro posto diagonalmente; decorazione a rilievo in azzurro su fondo bianco, con foglie d'acanto e fascia decorativa a volute e palmette**DESI - Codifica Iconclass** NR (recupero pregresso)**DESS - Indicazioni sul soggetto** NR (recupero pregresso)**STM - STEMMI, EMBLEMI, MARCHI****STMC - Classe di appartenenza** marchio**STMQ - Qualificazione** produzione**STMP - Posizione** sotto la base**STMD - Descrizione** targa a rilievo con la cifra 209**TU - CONDIZIONE GIURIDICA E VINCOLI****ACQ - ACQUISIZIONE**

<b>ACQT - Tipo acquisizione</b>	donazione
<b>ACQN - Nome</b>	Cardinale Tophane Ada
<b>ACQD - Data acquisizione</b>	1937
<b>CDG - CONDIZIONE GIURIDICA</b>	
<b>CDGG - Indicazione generica</b>	proprietà Stato
<b>CDGS - Indicazione specifica</b>	Museo Nazionale del Palazzo di Venezia
<b>DO - FONTI E DOCUMENTI DI RIFERIMENTO</b>	
<b>FTA - DOCUMENTAZIONE FOTOGRAFICA</b>	
<b>FTAX - Genere</b>	documentazione allegata
<b>FTAP - Tipo</b>	fotografia b/n
<b>FTAN - Codice identificativo</b>	SBAS RM 176156
<b>FTA - DOCUMENTAZIONE FOTOGRAFICA</b>	
<b>FTAX - Genere</b>	documentazione esistente
<b>FTAP - Tipo</b>	diapositiva colore
<b>FTAN - Codice identificativo</b>	SBAS RM 176156 bis
<b>FTA - DOCUMENTAZIONE FOTOGRAFICA</b>	
<b>FTAX - Genere</b>	documentazione allegata
<b>FTAP - Tipo</b>	fotografia b/n
<b>FTAN - Codice identificativo</b>	PV 92
<b>FTAT - Note</b>	foto Guidotti
<b>FTA - DOCUMENTAZIONE FOTOGRAFICA</b>	
<b>FTAX - Genere</b>	documentazione allegata
<b>FTAP - Tipo</b>	fotografia b/n
<b>FTAN - Codice identificativo</b>	PV 93
<b>FTAT - Note</b>	foto Guidotti - marca
<b>BIB - BIBLIOGRAFIA</b>	
<b>BIBX - Genere</b>	bibliografia specifica
<b>BIBA - Autore</b>	Casanova M. L.
<b>BIBD - Anno di edizione</b>	2004
<b>BIBH - Sigla per citazione</b>	00002511
<b>BIBN - V., pp., nn.</b>	p. 295
<b>BIBI - V., tavv., figg.</b>	fig. p. 295
<b>AD - ACCESSO AI DATI</b>	
<b>ADS - SPECIFICHE DI ACCESSO AI DATI</b>	
<b>ADSP - Profilo di accesso</b>	1
<b>ADSM - Motivazione</b>	scheda contenente dati liberamente accessibili
<b>CM - COMPILAZIONE</b>	
<b>CMP - COMPILAZIONE</b>	
<b>CMPD - Data</b>	2004
<b>CMPN - Nome</b>	Robino Rizzet A.
<b>FUR - Funzionario</b>	

<b>responsabile</b>	Sconci M.S.
---------------------	-------------

<b>RVM - TRASCRIZIONE PER INFORMATIZZAZIONE</b>	
---	--

<b>RVMD - Data</b>	2004
--------------------	------

<b>RVMN - Nome</b>	Giambelluca U.
--------------------	----------------

<b>AGG - AGGIORNAMENTO - REVISIONE</b>	
--	--

<b>AGGD - Data</b>	2006
--------------------	------

<b>AGGN - Nome</b>	ARTPAST/ Barchiesi S.
--------------------	-----------------------

<b>AGGF - Funzionario responsabile</b>	NR (recupero pregresso)
--	-------------------------

<b>AN - ANNOTAZIONI</b>	
-------------------------	--

<b>OSS - Osservazioni</b>	scaldino con coperchio
---------------------------	------------------------