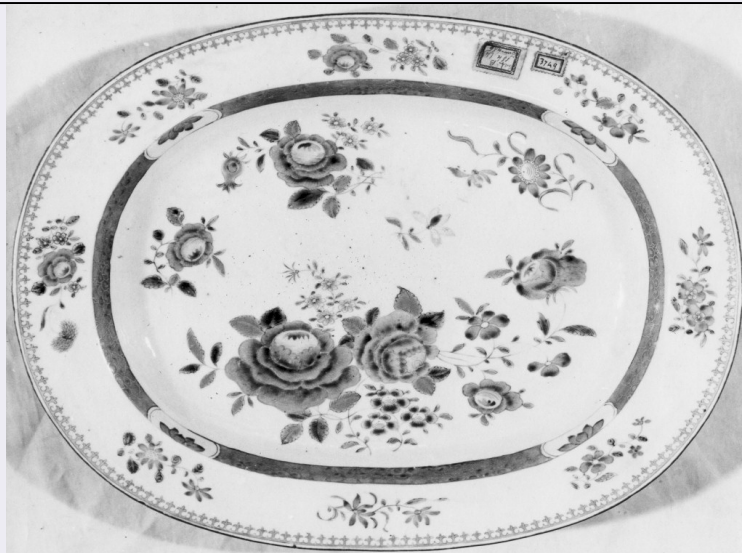


SCHEDA



CD - CODICI

TSK - Tipo scheda	OA
LIR - Livello ricerca	C
NCT - CODICE UNIVOCO	
NCTR - Codice regione	12
NCTN - Numero catalogo generale	00960066
ESC - Ente schedatore	S50
ECP - Ente competente	S50

RV - RELAZIONI

RVE - STRUTTURA COMPLESSA

RVEL - Livello	7
RVER - Codice bene radice	1200960066

OG - OGGETTO

OGT - OGGETTO

OGTD - Definizione	salsiera
--------------------	----------

LC - LOCALIZZAZIONE GEOGRAFICO-AMMINISTRATIVA

PVC - LOCALIZZAZIONE GEOGRAFICO-AMMINISTRATIVA ATTUALE

PVCS - Stato	Italia
PVCR - Regione	Lazio
PVCP - Provincia	RM
PVCC - Comune	Roma

LDC - COLLOCAZIONE SPECIFICA

LDCT - Tipologia	palazzo
LDCN - Denominazione	Palazzo di Venezia
LDCU - Denominazione spazio viabilistico	P.zza San Marco, 49
LDCM - Denominazione raccolta	Museo Nazionale del Palazzo di Venezia

LDCS - Specifiche

passetto dei cardinali (sala XI) - vetrina G

UB - UBICAZIONE E DATI PATRIMONIALI**INV - INVENTARIO DI MUSEO O SOPRINTENDENZA****INVN - Numero**

PV 3744

INVD - Data

1921

DT - CRONOLOGIA**DTZ - CRONOLOGIA GENERICA****DTZG - Secolo**

sec. XVIII

DTZS - Frazione di secolo

terzo quarto

DTS - CRONOLOGIA SPECIFICA**DTSI - Da**

1750

DTSF - A

1774

DTM - Motivazione cronologia

bibliografia

AU - DEFINIZIONE CULTURALE**ATB - AMBITO CULTURALE****ATBD - Denominazione**

manifattura della Compagnia delle Indie

ATBM - Motivazione dell'attribuzione

bibliografia

MT - DATI TECNICI**MTC - Materia e tecnica**

porcellana/ pittura

MIS - MISURE**MISA - Altezza**

9.5

MISL - Larghezza

18.2

MISP - Profondità

10.8

CO - CONSERVAZIONE**STC - STATO DI CONSERVAZIONE****STCC - Stato di conservazione**

buono

DA - DATI ANALITICI**DES - DESCRIZIONE****DESO - Indicazioni sull'oggetto**

salsiera ovale su basso piede con due manici verticali modellati a forma di testine con alto copricapo di piume; il corpo è decorato da una fascia arancione con motivi dorati e da mazzi di fiori (tra cui peonie) nella tonalità del rosa e del porpora su fondo bianco

DESI - Codifica Iconclass

NR (recupero pregresso)

DESS - Indicazioni sul soggetto

NR (recupero pregresso)

NSC - Notizie storico-critiche

i pezzi di questo servizio furono realizzati per conto della Compagnia delle Indie da manifatture cinesi. La decorazione appartiene alla "Famiglia rosa" così chiamata per la caratteristica dominante cromatica, assai apprezzata in Europa tra il 1730 e l'inizio dell'Ottocento

TU - CONDIZIONE GIURIDICA E VINCOLI**ACQ - ACQUISIZIONE****ACQT - Tipo acquisizione**

donazione

ACQN - Nome	Ruffo-Bagnara
ACQD - Data acquisizione	1921
CDG - CONDIZIONE GIURIDICA	
CDGG - Indicazione generica	proprietà Stato
CDGS - Indicazione specifica	Museo Nazionale del Palazzo di Venezia
DO - FONTI E DOCUMENTI DI RIFERIMENTO	
FTA - DOCUMENTAZIONE FOTOGRAFICA	
FTAX - Genere	documentazione allegata
FTAP - Tipo	fotografia b/n
FTAN - Codice identificativo	PV 156
FTAT - Note	foto Guidotti
BIB - BIBLIOGRAFIA	
BIBX - Genere	bibliografia specifica
BIBA - Autore	Casanova M. L.
BIBD - Anno di edizione	2004
BIBH - Sigla per citazione	00002511
BIBN - V., pp., nn.	pp. 441-442
BIBI - V., tavv., figg.	figg. pp. 441-442
AD - ACCESSO AI DATI	
ADS - SPECIFICHE DI ACCESSO AI DATI	
ADSP - Profilo di accesso	1
ADSM - Motivazione	scheda contenente dati liberamente accessibili
CM - COMPILAZIONE	
CMP - COMPILAZIONE	
CMPD - Data	2004
CMPN - Nome	Petre Antica F.
FUR - Funzionario responsabile	Sconci M.S.
RVM - TRASCRIZIONE PER INFORMATIZZAZIONE	
RVMD - Data	2004
RVMN - Nome	Giambelluca U.
AGG - AGGIORNAMENTO - REVISIONE	
AGGD - Data	2006
AGGN - Nome	ARTPAST/ Barchiesi S.
AGGF - Funzionario responsabile	NR (recupero pregresso)