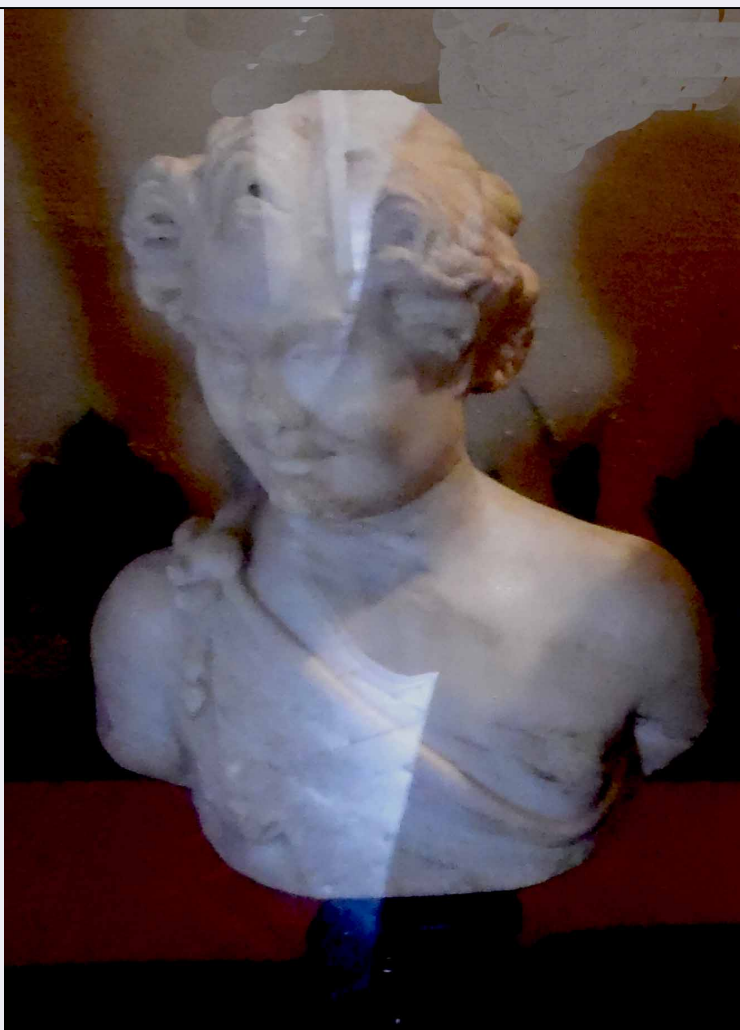


SCHEDA



CD - CODICI

TSK - Tipo scheda OA

LIR - Livello ricerca C

NCT - CODICE UNIVOCO

NCTR - Codice regione 12

NCTN - Numero catalogo generale 00237180

ESC - Ente schedatore S50

ECP - Ente competente S50

RV - RELAZIONI

RSE - RELAZIONI DIRETTE

RSER - Tipo relazione scheda storica

RSET - Tipo scheda OA

OG - OGGETTO

OGT - OGGETTO

OGTD - Definizione dipinto

OGTV - Identificazione frammento

SGT - SOGGETTO

SGTI - Identificazione Santo

LC - LOCALIZZAZIONE GEOGRAFICO-AMMINISTRATIVA**PVC - LOCALIZZAZIONE GEOGRAFICO-AMMINISTRATIVA ATTUALE**

PVCS - Stato	Italia
PVCR - Regione	Lazio
PVCP - Provincia	RM
PVCC - Comune	Tivoli

LDC - COLLOCAZIONE SPECIFICA**UB - UBICAZIONE E DATI PATRIMONIALI**

UBO - Ubicazione originaria	OR
-----------------------------	----

DT - CRONOLOGIA**DTZ - CRONOLOGIA GENERICA**

DTZG - Secolo	sec. XII
---------------	----------

DTS - CRONOLOGIA SPECIFICA

DTSI - Da	1100
-----------	------

DTSV - Validità	ca.
-----------------	-----

DTSF - A	1199
----------	------

DTSL - Validità	ca.
-----------------	-----

DTM - Motivazione cronologia	analisi stilistica
------------------------------	--------------------

AU - DEFINIZIONE CULTURALE**ATB - AMBITO CULTURALE**

ATBD - Denominazione	ambito romano
----------------------	---------------

ATBM - Motivazione dell'attribuzione	analisi stilistica
--------------------------------------	--------------------

MT - DATI TECNICI

MTC - Materia e tecnica	intonaco/ pittura a fresco
-------------------------	----------------------------

MIS - MISURE

MISU - Unità	cm.
--------------	-----

MISA - Altezza	200
----------------	-----

MISL - Larghezza	85
------------------	----

CO - CONSERVAZIONE**STC - STATO DI CONSERVAZIONE**

STCC - Stato di conservazione	cattivo
-------------------------------	---------

STCS - Indicazioni specifiche	ampie cadute di intonaco
-------------------------------	--------------------------

DA - DATI ANALITICI**DES - DESCRIZIONE**

DESO - Indicazioni sull'oggetto	NR (recupero pregresso)
---------------------------------	-------------------------

DESI - Codifica Iconclass	NR (recupero pregresso)
---------------------------	-------------------------

DESS - Indicazioni sul soggetto	Figure: Santo.
---------------------------------	----------------

L'affresco, insieme agli altri della stessa epoca all'interno della chiesa,

NSC - Notizie storico-critiche

è stato completamente scoperto nel 1911, dopo un restauro decennale. La maggior parte degli studiosi colloca l'opera al secolo XII nell'ambito della cultura figurativa romana (HERMANIN 1913; COCCANARI 1919; VAN MARLE 1923; PACIFICI, 1925-1926; LAVAGNINO 1936; COLETTI 1941; DE MAFFEI 1963; MATTHIAE 1964 e 1966). Iconograficamente l'affresco richiama il linguaggio figurativo adottato nel mosaico absidale di SS. Cosma e Damiano in Roma (BERTAUX 1903; PERATE 1905; ROSSI 1909; HERMANIN 1913; PACIFICI 1921).

TU - CONDIZIONE GIURIDICA E VINCOLI**CDG - CONDIZIONE GIURIDICA****CDGG - Indicazione generica**

detenzione Ente religioso cattolico

DO - FONTI E DOCUMENTI DI RIFERIMENTO**FTA - DOCUMENTAZIONE FOTOGRAFICA****FTAX - Genere**

documentazione allegata

FTAP - Tipo

fotografia b/n

FTAN - Codice identificativo

SBAS RM 134209

BIB - BIBLIOGRAFIA**BIBX - Genere**

bibliografia specifica

BIBA - Autore

Toesca P.

BIBD - Anno di edizione

1927

BIBH - Sigla per citazione

00000443

BIBN - V., pp., nn.

1002, 1006, 1007 n. 37

BIB - BIBLIOGRAFIA**BIBX - Genere**

bibliografia specifica

BIBA - Autore

Matthiae G.

BIBD - Anno di edizione

1965-1966

BIBH - Sigla per citazione

00000185

BIBN - V., pp., nn.

97-101

BIB - BIBLIOGRAFIA**BIBX - Genere**

bibliografia specifica

BIBA - Autore

De Maffei F.

BIBD - Anno di edizione

1970

BIBH - Sigla per citazione

00001319

BIBN - V., pp., nn.

351-386

BIB - BIBLIOGRAFIA**BIBX - Genere**

bibliografia specifica

BIBA - Autore

Pace V.

BIBD - Anno di edizione

1986

BIBH - Sigla per citazione

00000423

BIBN - V., pp., nn.

357-376

AD - ACCESSO AI DATI**ADS - SPECIFICHE DI ACCESSO AI DATI****ADSP - Profilo di accesso**

3

ADSM - Motivazione	scheda di bene non adeguatamente sorvegliabile
CM - COMPILAZIONE	
CMP - COMPILAZIONE	
CMPD - Data	1990
CMPN - Nome	Rubini L.
FUR - Funzionario responsabile	Pedrocchi A. M.
RVM - TRASCRIZIONE PER INFORMATIZZAZIONE	
RVMD - Data	2005
RVMN - Nome	ARTPAST/ Colella E.
AGG - AGGIORNAMENTO - REVISIONE	
AGGD - Data	2005
AGGN - Nome	ARTPAST/ Colella E.
AGGF - Funzionario responsabile	NR (recupero pregresso)
AN - ANNOTAZIONI	