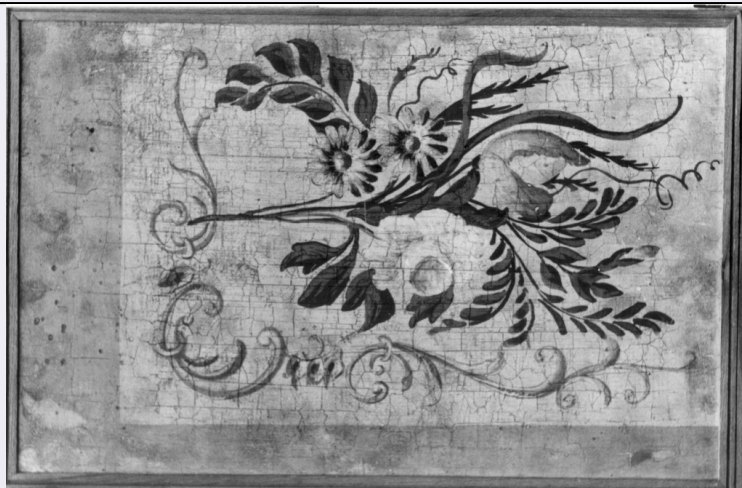


# SCHEDA



## CD - CODICI

TSK - Tipo scheda OA

LIR - Livello ricerca C

### NCT - CODICE UNIVOCO

NCTR - Codice regione 12

NCTN - Numero catalogo generale 00864283

ESC - Ente schedatore S50

ECP - Ente competente S50

## OG - OGGETTO

### OGT - OGGETTO

OGTD - Definizione dipinto

### SGT - SOGGETTO

SGTI - Identificazione fregio decorativo

## LC - LOCALIZZAZIONE GEOGRAFICO-AMMINISTRATIVA

### PVC - LOCALIZZAZIONE GEOGRAFICO-AMMINISTRATIVA ATTUALE

PVCS - Stato Italia

PVCR - Regione Lazio

PVCP - Provincia RM

PVCC - Comune Roma

### LDC - COLLOCAZIONE SPECIFICA

LDCT - Tipologia palazzo

LDCN - Denominazione Ministero del Tesoro

LDCU - Denominazione spazio viabilistico via XX settembre 97

LDCS - Specifiche terzo piano, stanza n.2, parete d'ingresso

## UB - UBICAZIONE E DATI PATRIMONIALI

### INV - INVENTARIO DI MUSEO O SOPRINTENDENZA

INVN - Numero 23216

INVD - Data 1998

**DT - CRONOLOGIA****DTZ - CRONOLOGIA GENERICA**

DTZG - Secolo secc. XIX/ XX

DTZS - Frazione di secolo fine/inizio

**DTS - CRONOLOGIA SPECIFICA**

DTSI - Da 1890

DTSF - A 1910

DTM - Motivazione cronologia analisi stilistica

**AU - DEFINIZIONE CULTURALE****AUT - AUTORE**

AUTM - Motivazione dell'attribuzione firma

AUTN - Nome scelto Rossi

AUTA - Dati anagrafici notizie fine sec. XIX-inizio sec. XX

AUTH - Sigla per citazione 00000748

**MT - DATI TECNICI**

MTC - Materia e tecnica tavola/ pittura a olio

**MIS - MISURE**

MISA - Altezza 39

MISL - Larghezza 25

**CO - CONSERVAZIONE****STC - STATO DI CONSERVAZIONE**

STCC - Stato di conservazione discreto

STCS - Indicazioni specifiche screpolature, macchie

**DA - DATI ANALITICI****DES - DESCRIZIONE**

DESO - Indicazioni sull'oggetto NR (recupero pregresso)

DESI - Codifica Iconclass 48 A 98 31 : 48 A 98 33

DESS - Indicazioni sul soggetto decorazioni: fogliame; fiori.

NSC - Notizie storico-critiche bozzetto per un motivo decorativo florale forse da realizzarsi all'interno dell'edificio, ma non individuabile nella decorazione poi realizzata, databile stilisticamente al periodo liberty e, quindi, tra la fine del 1899 e gli inizi del nostro secolo

**TU - CONDIZIONE GIURIDICA E VINCOLI****CDG - CONDIZIONE GIURIDICA**

CDGG - Indicazione generica proprietà Stato

CDGS - Indicazione specifica Ministero del Tesoro

CDGI - Indirizzo via XX settembre 97

**DO - FONTI E DOCUMENTI DI RIFERIMENTO**

**FTA - DOCUMENTAZIONE FOTOGRAFICA**

<b>FTAX - Genere</b>	documentazione allegata
<b>FTAP - Tipo</b>	fotografia b/n
<b>FTAN - Codice identificativo</b>	SBAS RM 215041

**AD - ACCESSO AI DATI****ADS - SPECIFICHE DI ACCESSO AI DATI**

<b>ADSP - Profilo di accesso</b>	1
<b>ADSM - Motivazione</b>	scheda contenente dati liberamente accessibili

**CM - COMPILAZIONE****CMP - COMPILAZIONE**

<b>CMPD - Data</b>	1998
<b>CMPN - Nome</b>	Lombardi S.
<b>FUR - Funzionario responsabile</b>	Carlioni L.

**RVM - TRASCRIZIONE PER INFORMATIZZAZIONE**

<b>RVMD - Data</b>	2003
<b>RVMN - Nome</b>	Barchiesi S.

**AGG - AGGIORNAMENTO - REVISIONE**

<b>AGGD - Data</b>	2006
<b>AGGN - Nome</b>	ARTPAST/ Pellegrineschi P.
<b>AGGF - Funzionario responsabile</b>	NR (recupero pregresso)