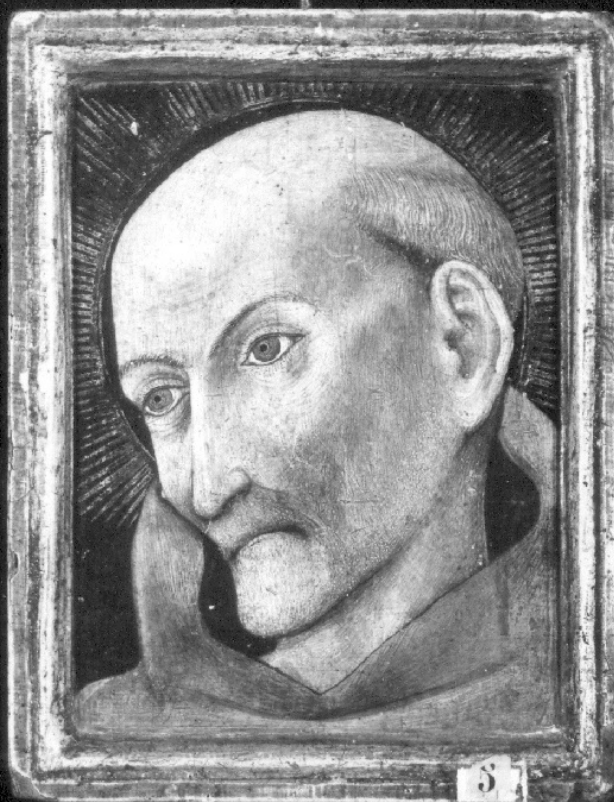


# SCHEDA



## CD - CODICI

TSK - Tipo scheda	OA
LIR - Livello ricerca	C
NCT - CODICE UNIVOCO	
NCTR - Codice regione	12
NCTN - Numero catalogo generale	00706426
ESC - Ente schedatore	S50
ECP - Ente competente	S50

## OG - OGGETTO

### OGT - OGGETTO

OGTD - Definizione dipinto

### SGT - SOGGETTO

SGTI - Identificazione San Bernardino da Siena

## LC - LOCALIZZAZIONE GEOGRAFICO-AMMINISTRATIVA

### PVC - LOCALIZZAZIONE GEOGRAFICO-AMMINISTRATIVA ATTUALE

PVCS - Stato	Italia
PVCR - Regione	Lazio
PVCP - Provincia	RM
PVCC - Comune	Roma

### LDC - COLLOCAZIONE SPECIFICA

**UB - UBICAZIONE E DATI PATRIMONIALI****INV - INVENTARIO DI MUSEO O SOPRINTENDENZA**

<b>INVN - Numero</b>	37
<b>INVD - Data</b>	NR (recupero pregresso)

**DT - CRONOLOGIA****DTZ - CRONOLOGIA GENERICA**

<b>DTZG - Secolo</b>	sec. XV
<b>DTZS - Frazione di secolo</b>	prima metà

**DTS - CRONOLOGIA SPECIFICA**

<b>DTSI - Da</b>	1400
<b>DTSF - A</b>	1449
<b>DTM - Motivazione cronologia</b>	analisi stilistica

**AU - DEFINIZIONE CULTURALE****AUT - AUTORE**

<b>AUTS - Riferimento all'autore</b>	attribuito
<b>AUTM - Motivazione dell'attribuzione</b>	analisi stilistica
<b>AUTN - Nome scelto</b>	Sano di Pietro
<b>AUTA - Dati anagrafici</b>	1406/ 1481
<b>AUTH - Sigla per citazione</b>	00002320

**MT - DATI TECNICI**

<b>MTC - Materia e tecnica</b>	tavola/ pittura a tempera
--------------------------------	---------------------------

**MIS - MISURE**

<b>MISA - Altezza</b>	25
<b>MISL - Larghezza</b>	19

**CO - CONSERVAZIONE****STC - STATO DI CONSERVAZIONE**

<b>STCC - Stato di conservazione</b>	buono
--------------------------------------	-------

**DA - DATI ANALITICI****DES - DESCRIZIONE**

<b>DESO - Indicazioni sull'oggetto</b>	Il volto del Santo riverso verso sinistra ed appare incorniciato da un'aureola raggiata sul fondo scuro. I toni sono sfumati e le pennellate distinte lasciano intravedere il verde della preparazione. La cornice gialla è rossa è ricavata dalla stessa tavola del dipinto.
<b>DESI - Codifica Iconclass</b>	NR (recupero pregresso)
<b>DESS - Indicazioni sul soggetto</b>	Personaggi: San Bernardino da Siena.
<b>NSC - Notizie storico-critiche</b>	La tavola faceva parte della collezione di Museo nel 1898. E' infatti, menzionata in una lettera del 23 novembre 1898 conservata nell'Archivio del Museo. L'attribuzione dell'opera ad un artista della scuola senese della prima metà del secolo XV è indubbia. Sulla paternità del dipinto esistono tuttavia ipotesi contrastanti. La storiografia concorda sull'attribuzione di Sano di Pietro.

**TU - CONDIZIONE GIURIDICA E VINCOLI**

**CDG - CONDIZIONE GIURIDICA**

<b>CDGG - Indicazione generica</b>	proprietà Ente religioso cattolico
------------------------------------	------------------------------------

**DO - FONTI E DOCUMENTI DI RIFERIMENTO****FTA - DOCUMENTAZIONE FOTOGRAFICA**

<b>FTAX - Genere</b>	documentazione allegata
<b>FTAP - Tipo</b>	fotografia b/n
<b>FTAN - Codice identificativo</b>	SBAS RM 118385

**AD - ACCESSO AI DATI****ADS - SPECIFICHE DI ACCESSO AI DATI**

<b>ADSP - Profilo di accesso</b>	3
<b>ADSM - Motivazione</b>	scheda di bene non adeguatamente sorvegliabile

**CM - COMPILAZIONE****CMP - COMPILAZIONE**

<b>CMPD - Data</b>	1986
<b>CMPN - Nome</b>	Andreozzi E.
<b>FUR - Funzionario responsabile</b>	Pedrocchi A. M.

**RVM - TRASCRIZIONE PER INFORMATIZZAZIONE**

<b>RVMD - Data</b>	2005
<b>RVMN - Nome</b>	ARTPAST/ Granata B.

**AGG - AGGIORNAMENTO - REVISIONE**

<b>AGGD - Data</b>	2005
<b>AGGN - Nome</b>	ARTPAST/ Granata B.
<b>AGGF - Funzionario responsabile</b>	NR (recupero pregresso)